


unie*
Universidad

Grados Universitarios

Área Salud

RED DE EDUCACIÓN SUPERIOR

 Planeta Formación y Universidades



UNIE, Universidad 5 - 11.

La Nueva Universidad
 Nuestro Origen
 Nuestros Campus
 Planeta Formación y Universidades

Titulaciones Oficiales 13 - 77.

Área Nombre 13-77.

Grado en Nutrición Humana y Dietética
 Grado en Farmacia
 Grado en Biomedicina
 Grado en Psicología
 Grado en Fisioterapia
 Grado en Enfermería
 Doble Grado en Farmacia y Nutrición Humana y Dietética
 Doble Grado en Psicología y Criminología

Carreras Profesionales 77.

Vida Universitaria 79.

Atención al Estudiante 81.

Forma parte de la Comunidad UNIE 83.

Proceso de Admisión

Aquí nos tienes 84.

Una nueva forma de hacer y entender la educación superior

En un entorno global en continuo cambio, UNIE Universidad prepara a los profesionales de hoy y de mañana de forma realista y actualizada.



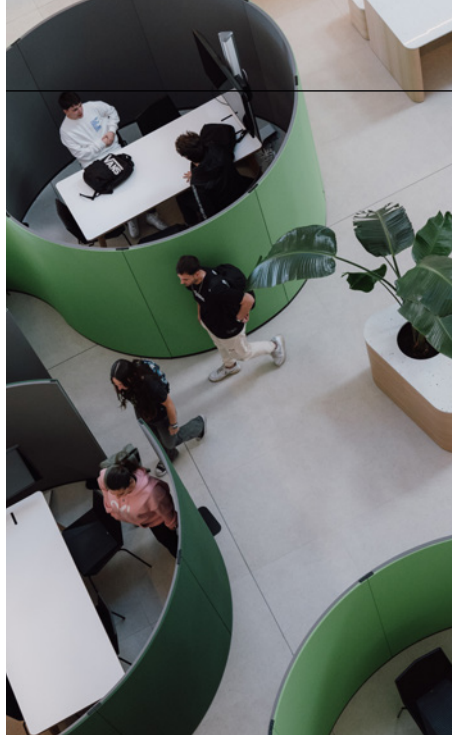
La Nueva Universidad

UNIE Universidad pertenece a la red internacional de educación superior del Grupo Planeta y ofrece, en modalidad presencial y online, una amplia oferta académica oficial, conectada con la realidad social y económica contemporánea.

Una experiencia académica adaptada a las nuevas metodologías de aprendizaje y de trabajo, **basada en la práctica y el contacto con la profesión** desde el primer momento, que **responde a las demandas del mercado y la sociedad.**

Un modelo educativo que refleja nuestra visión global:

Formar **profesionales con perfiles versátiles y valores**, preparados para enfrentar cualquier desafío con éxito.



Origen

La institución, que abrió sus puertas el curso 2022-2023, es fruto de años de trabajo. Departamentos académicos y administrativos fueron cumpliendo el exigente proceso que el Estado¹ requiere para conceder una licencia de universidad, que hoy nos permite ofrecerte una completa oferta académica de títulos oficiales que atiende a las necesidades de formación de la sociedad y su tejido productivo.

¹Ley 2/2020, de 25 de noviembre, de reconocimiento de la universidad privada Universidad Internacional de la Empresa (Ref. BOE-A-2021-3495)

Nuestro modelo

Aprendizaje experiencial

Nuestro modelo académico está enfocado en la adquisición de conocimiento y el desarrollo de habilidades a través de la propia experiencia dentro y fuera del aula, mediante simulaciones, casos prácticos, retos y proyectos reales.

Un modelo que permite poner en contacto a los estudiantes con la profesión y que fomenta, además, la empleabilidad a través de 3.500 convenios con empresas, instituciones de todos los sectores y startups.

ADN Empresarial

Formar parte de un gran grupo empresarial nos permite entender las necesidades reales de empresas e instituciones y ofrecer grados y postgrados adaptados a ellas.

Una oferta formativa integral en modalidad presencial y online, que abarca todas las áreas de conocimiento. Más de 80 programas creados para atender a las necesidades del mercado y la sociedad.



El claustro

Una inmersión en la profesión llevada a cabo con el acompañamiento de un claustro formado por profesionales motivados, vinculados al mundo laboral que, además, cuentan con una sólida experiencia docente.

Nuestros Campus

Multiespecialistas

Nuestros campus se extienden a los principales centros de actividad empresarial de Madrid para asegurar una perfecta conexión de cada disciplina al corazón de su tejido productivo. Estar donde hay que estar para que tú puedas llegar donde te propongas.

Campus Arapiles.

Entre el cosmopolita Malasaña y el Distrito Financiero contamos con un campus de +7.000 m² situado en la calle Arapiles nº14.

Un barrio históricamente ligado a la actividad profesional, el comercio y la cultura, con un perfil internacional y diverso.

Podrás interactuar con disciplinas transversales ya que las titulaciones que ofrece incluyen las áreas de conocimiento más demandadas, con laboratorios especializados para la simulación de la práctica profesional en cada una de ellas.

Campus virtual

Para quienes necesitan un modelo de formación a distancia flexible, ofrecemos un **amplio portfolio de titulaciones de grado y postgrado en modalidad 100% Online.**

Campus Tres Cantos.

+20.000m² en los que se impulsa el talento a todos los niveles; grado, postgrado y formación profesional.

Con una oferta formativa pensada para conectar con los principales ejes de desarrollo empresarial, es además sede de nuestro centro colaborador **The Core - Escuela Superior de Audiovisuales**, centro formativo de referencia en Media & Communication en Madrid Content City, el mayor hub de producción audiovisual de la Unión Europea.

Campus Castellana.

Próximo a la Av. De la Ilustración, en Monforte de Lemos 28, el nuevo campus de +25.000 m² da respuesta a la necesidad de conexión de la Universidad con el sector profesional.

Ubicado en un enclave que conecta con los principales ejes de ciencias biomédicas, así como tecnología y empresa por su proximidad a las Cuatro Torres, al Hospital de La Paz y a Madrid Nuevo Norte, contará con más de 70 espacios lectivos, entre laboratorios vanguardistas, aulas flexibles y auditorio, a los que se suman casi 9.000m² de espacios verdes.



Planeta Formación y Universidades

UNIE forma parte de **Planeta Formación y Universidades**, la **red internacional de educación superior** de Grupo Planeta. Cuenta con **veintidós instituciones educativas** en España, Andorra, Francia, Italia, Norte de África, Estados Unidos y Colombia.

Cada año más de 130.000 estudiantes procedentes de 114 nacionalidades distintas, se forman a través de sus escuelas de negocios, universidades, escuelas superiores especializadas y centros de formación profesional.

Planeta Formación y Universidades representa el compromiso del Grupo

Planeta con la educación universitaria y la formación profesional.

El **Grupo Planeta es un grupo multinacional español** de capital familiar que lidera una amplia oferta al servicio de la cultura a través de la edición de libros, la información, la formación y el entretenimiento audiovisual.



Titulaciones Oficiales



Área Salud

Grado en Nutrición Humana y Dietética



Fórmate con un programa innovador, con más de 230 horas de prácticas y que, además, es tan flexible que te permitirá centrarte en los ámbitos de tu interés.

Actualmente, y respondiendo al gran interés que la adopción de unos buenos hábitos alimentarios despierta en la sociedad, el campo de la nutrición está en marcado crecimiento, con un enfoque en la prevención de la enfermedad y la mejora de la salud, así como en la investigación y la innovación constantes.

Por ello, el objetivo de nuestro programa es prepararte para ser un profesional altamente cualificado, con una formación de primer nivel en atención nutricional personalizada y gestión de programas de alimentación saludable en diversos entornos.

Con el **Grado en Nutrición Humana y Dietética** de UNIE Universidad aprenderás los principios fundamentales de la nutrición y cómo aplicarlos para ayudar a prevenir enfermedades, mejorar la calidad de vida y favorecer una mayor y más saludable longevidad. Además, la universidad cuenta con modernas instalaciones y laboratorios equipados



con la última tecnología, lo que te permitirá adquirir un aprendizaje práctico y aplicar tus conocimientos en un entorno real.

Nuestro plan de estudios te ofrece tres grandes ventajas respecto a otros: una formación innovadora en campos como la nutrición digital, la fitoterapia o la tecnología en la cocina, un énfasis en la investigación y una gran flexibilidad para adaptarlo a tus ámbitos de interés.

¿Qué nos hace diferentes?

5 razones por las que estudiar este grado en UNIE:



1 Programa práctico y aplicado

Estudiando en UNIE Universidad llevarás a cabo prácticas académicas externas en los campos con más demanda: industria alimentaria, restauración colectiva, nutrición comunitaria, nutrición clínica y nutrición deportiva.

2 Plan de estudios flexible

La flexibilidad es uno de los puntos fuertes de nuestro programa, ya que te da libertad para elegir entre una amplia variedad de asignaturas optativas. De esta manera podrás adaptar tu formación a tus campos de interés concretos.

3 Enfoque innovador y actualizado

Una de las grandes diferencias de nuestro Grado en Nutrición Humana y Dietética es que incluye asignaturas tan novedosas como Nutrición Digital, Farmacognosia y Fitoterapia o Gastronomía e Innovación Tecnológica en la cocina.



4 Tecnología de vanguardia

En UNIE Universidad contamos con modernas instalaciones y laboratorios con la última tecnología para que puedas aprender de manera experiencial.

5 Énfasis en la investigación

Gracias a la orientación de nuestro plan de estudios hacia la investigación podrás impulsar avances en el campo de la nutrición y desarrollar soluciones innovadoras para hacer frente a los desafíos nutricionales actuales y futuros.

Plan de Estudios

Datos Clave

CAMPUS

Arapiles (Madrid)

IDIOMA

Español

MODALIDAD

Presencial y Semipresencial

DURACIÓN

4 años (240 ECTS)

TÍTULO

Grado Oficial

BA	Básica
OB	Obligatoria
OP	Optativa
PE	Prácticas Externas
TFG	Trabajo Fin de Grado



	Asignatura	Semestre	Tipo	ECTS	
1 ^{er} Curso	Fundamentos Químicos	1º	BA	6	
	Fundamentos Biológicos	1º	BA	6	
	Anatomía Humana	1º	BA	6	
	Fisiología Humana	1º	BA	6	
	Antropología y Sociología de la alimentación y nutrición	1º	BA	6	
	Fundamentos Bioquímicos	2º	BA	6	
	Fundamentos de Psicología en ciencias de la salud	2º	BA	6	
	Nutrición Básica	2º	BA	6	
	Bioestadística	2º	BA	6	
	Microbiología y Parasitología	2º	OB	6	
	Total créditos				60

	Asignatura	Semestre	Tipo	ECTS
2º Curso	Metodología de la investigación	3º	BA	6
	Toxicología de los alimentos	3º	OB	6
	Nutrición Comunitaria	3º	OB	6
	Fisiopatología	3º	OB	6
	Farmacología clínica e Interacción fármaco-nutriente	3º	OB	6
	Tecnología culinaria y Gastronomía	4º	OB	6
	Bromatología	4º	OB	6
	Tecnología de los alimentos	4º	OB	6
	Higiene y Seguridad Alimentaria	4º	OB	6
	Dietética	4º	OB	6
	Total créditos			

	Asignatura	Semestre	Tipo	ECTS
3 ^{er} Curso	Epidemiología nutricional y Salud Pública	5º	OB	6
	Inmunología	5º	OB	6
	Nutrición en etapas de la vida	5º	OB	6
	Análisis y Control de Calidad	5º	OB	6
	Nutrición Clínica y Dietoterapia	5º	OB	6
	Alimentos Funcionales y Nutraceuticos	6º	OB	6
	Legislación y deontología sanitaria	6º	OB	6
	Restauración colectiva y social	6º	OB	6
	Nutrición Digital	6º	OB	6
	Abordaje nutricional en Trastornos del Comportamiento Alimentario	6º	OB	6
	Total créditos			

	Asignatura	Semestre	Tipo	ECTS	
4º Curso	Marketing, economía y gestión de las empresas alimentarias	7º	OB	6	
	Nutrición en actividad física y deporte	7º	OB	6	
	Abordaje nutricional en Intolerancias y alergias alimentarias	7º	OB	6	
	Optativa 1	7º	OP	6	
	Optativa 2	7º	OP	6	
	Prácticas académicas externas I	Anual	PE	9	
	Prácticas académicas externas II	Anual	PE	9	
	Trabajo Fin de Grado	Anual	TFG	12	
	Total créditos				60

	Asignatura	Semestre	Tipo	ECTS
Optativas	Cuidados Paliativos y Nutrición			6
	Genética			6
	Farmacognosia y Fitoterapia			6
	Nutrición y Suplementación deportiva			6
	Gastronomía e Innovación tecnológica en cocina			6
	Prácticas Externas III			6

*Algunas asignaturas del plan de estudios podrán sufrir modificaciones.

*Referente a la oferta de asignaturas de carácter optativo, se requerirá un número mínimo de alumnos matriculados en cada asignatura para que ésta se imparta.

*Titulación en proceso de evaluación por la Fundación Madr+d y de verificación final por el Consejo de Universidades.

El interés por el bienestar y la salud, tanto personal como pública, está aumentando la demanda de profesionales cualificados en nutrición, que en la actualidad está en constante crecimiento.

Perfil de Ingreso

Nuestro Grado en Nutrición es para ti si tienes un bachillerato en ciencias y un gran interés en un campo de la salud que está experimentando un crecimiento y una evolución constantes.



Salidas Profesionales

El carácter innovador, práctico, aplicado y flexible del Grado en Nutrición humana y Dietética de UNIE Universidad te forma con las habilidades y conocimientos necesarios para desarrollar tu carrera profesional en entornos clínicos, comunitarios, de investigación, de educación, así como en la industria alimentaria:

- ✦ Dietista-Nutricionista clínico
- ✦ Dietista-Nutricionista deportivo
- ✦ Dietista-Nutricionista en la Industria alimentaria
- ✦ Educador nutricional
- ✦ Control de calidad
- ✦ Gestor de proyectos de alimentación y nutrición
- ✦ Instituciones educativas o clínicas (restauración colectiva)
- ✦ Nutrición comunitaria y salud pública

Grado en Farmacia

Prepárate para ejercer como farmacéutico en hospitales y oficinas de farmacia con una formación sólida, multidisciplinar y con más de 230 horas de prácticas.

Con el **Grado en Farmacia** en UNIE Universidad queremos ofrecerte una formación que abarque todos los aspectos de las ciencias biomédicas y farmacéuticas, y hacerlo con lo que ya es el enfoque diferencial de nuestra universidad: un plan de estudios práctico, alineado con la realidad laboral actual y multidisciplinar, que integra asignaturas específicas **como Nutrición Comunitaria, Atención Farmacéutica y Gestión empresarial en el sector farmacéutico.**

Gracias a un **clastro cercano a la realidad profesional y a nuestras instalaciones de primer nivel**, aprenderás a diseñar, preparar y suministrar medicamentos y otros productos de interés sanitario, así como a evaluar los efectos terapéuticos y tóxicos de sustancias con actividad farmacológica. Además, adquirirás habilidades en la gestión de la industria farmacéutica, abarcando proyectos de investigación y desarrollo de nuevos medicamentos, así como su producción y comercialización.



El **Grado en Farmacia** se adapta a tus intereses, permitiéndote elegir materias optativas, tales como: **dermofarmacia, gestión de la oficina de farmacia, introducción a la industria farmacéutica o nutrición comunitaria y alimentos funcionales y nutraceúticos**, con las que adquirirás competencias específicas que potenciarán tu perfil profesional.

¿Qué nos hace diferentes?

5 razones por las que estudiar este grado en UNIE:



1 Farmacia práctica

Nuestro programa te ofrece una sólida formación teórica en el campo de la farmacia y la salud, además la parte práctica tiene un gran peso para que puedas familiarizarte cuanto antes con entornos profesionales reales.

2 Plan de estudios multidisciplinar

La integración de asignaturas específicas como Nutrición Comunitaria o Atención farmacéutica y gestión empresarial en el sector farmacéutico te proporcionará unas competencias actualizadas que responden a las demandas del mercado laboral actual.

3 Especialización personalizable

Este grado te ofrece una gran variedad de materias optativas entre las que elegir (Dermofarmacia, Gestión de la oficina de farmacia, Nutrición comunitaria y alimentos funcionales y nutraceuticos...) para que te especialices en áreas de tu interés.



4 Alta empleabilidad

Una titulación con uno de los más elevados niveles de empleabilidad debido a la creciente demanda de profesionales cualificados en sectores de la salud: industria farmacéutica, investigación científica, gestión sanitaria hospitalaria o comunitaria.

5 Titulación adicional

Te ofrecemos la oportunidad de obtener una titulación en Comunicación Creativa Transmedia con la que te formarás en competencias del mundo de la comunicación y perfeccionarás tus habilidades de oratoria.

Plan de Estudios

Datos Clave

CAMPUS

Arapiles (Madrid)

IDIOMA

Español

MODALIDAD

Presencial y Semipresencial

DURACIÓN

5 años (300 ECTS)

TÍTULO

Grado Oficial

Asignatura	Semestre	Tipo	ECTS
1 ^{er} Curso	Química General I	1º	BA 6
	Matemáticas	1º	BA 6
	Biología	1º	BA 6
	Anatomía Humana	1º	BA 6
	Química Inorgánica	1º	BA 6
	Química General II	2º	OB 3
	Física	2º	BA 6
	Fisiología Humana	2º	BA 6
	Microbiología	2º	BA 9
	Fundamentos de Psicología en ciencias de la salud	2º	BA 6
	Total créditos		

Asignatura	Semestre	Tipo	ECTS
2º Curso	Química Orgánica I	3º	BA 6
	Bioquímica I	3º	OB 6
	Bioestadística y Tecnologías de la Información y Comunicación aplicadas a la Salud	3º	BA 6
	Fisicoquímica	3º	OB 6
	Salud Pública	3º	OB 6
	Química Orgánica II	4º	BA 6
	Bioquímica II	4º	OB 6
	Fisiología Vegetal	4º	OB 3
	Botánica	4º	OB 3
	Parasitología	4º	OB 6
	Fisiopatología	4º	OB 6
Total créditos			60

Asignatura	Semestre	Tipo	ECTS
3 ^{er} Curso	Química Farmacéutica I	5º	OB 6
	Inmunología	5º	OB 6
	Tecnología Farmacéutica I	5º	OB 6
	Farmacología I	5º	OB 6
	Bioquímica Clínica y Hematología	5º	OB 6
	Química Farmacéutica II	6º	OB 6
	Análisis Químico	6º	OB 6
	Tecnología Farmacéutica II	6º	OB 6
	Farmacología II	6º	OB 6
	Microbiología y Parasitología Clínicas	6º	OB 6
Total créditos			60

Asignatura	Semestre	Tipo	ECTS
4º Curso	Tecnología Farmacéutica III	7º	OB 6
	Farmacología III	7º	OB 3
	Nutrición y Bromatología	7º	OB 9
	Técnicas Instrumentales	7º	OB 6
	Farmacognosia	7º	OB 6
	Biofarmacia y Farmacocinética	8º	OB 6
	Genética	8º	OB 6
	Toxicología	8º	OB 6
	Farmacia Clínica	8º	OB 6
	Legislación y Deontología	8º	OB 3
	Gestión y Planificación	8º	OB 3
Total créditos			60

Asignatura	Semestre	Tipo	ECTS	
5º Curso	Atención Farmacéutica	9º	OB 3	
	Metodología de la Investigación en Ciencias de la Salud	9º	OB 6	
	Ética	9º	OB 3	
	Optativo 1	Anual	OP 6	
	Optativo 2	Anual	OP 6	
	Optativo 3	Anual	OP 6	
	Prácticas Académicas Externas	Anual	PE 24	
	Trabajo Fin de Grado	9º	TFG 6	
	Total créditos			60

Asignatura	ECTS	
Optativas	Dermofarmacia y Dermocosmética	6
	Gestión empresarial oficina de farmacia y marketing para oficina de farmacia	6
	Habilidades comunicativas y atención al paciente en la oficina de farmacia	6
	Introducción farmacéutica a la biotecnología	6
	Introducción a la industria farmacéutica y biotecnológica	6
	Prácticas en Empresas del sector farmacéutico I	6
	Monitorización y Gestión de Ensayos Clínicos	6
	Higiene y Seguridad Alimentaria	6
	Nutrición comunitaria	6
	Alimentos Funcionales y Nutraceuticos	6
	Total créditos	60

BA	Básica
OB	Obligatoria
OP	Optativa
PE	Prácticas Externas
TFG	Trabajo Fin de Grado



*Algunas asignaturas del plan de estudios podrán sufrir modificaciones.

*Referente a la oferta de asignaturas de carácter optativo, se requerirá un número mínimo de alumnos matriculados en cada asignatura para que ésta se imparta.

*Titulación en proceso de evaluación por la Fundación Madrid+ y de verificación final por el Consejo de Universidades.

Farmacia está en el top 3 dentro de las profesiones sanitarias solo por detrás de medicina y enfermería.

Consejo General de Colegios Farmacéuticos de España

Perfil de Ingreso

Si has completado el Bachillerato en ciencias y te atraen los ámbitos de la investigación científica, la gestión sanitaria hospitalaria o comunitaria y la industria farmacéutica, este grado es ideal para ti.



Salidas Profesionales

Nuestro plan de estudios práctico y multidisciplinar te prepara para que puedas desarrollar tu carrera profesional en todos los ámbitos del sector farmacéutico:

- ✦ Farmacia comunitaria
- ✦ Industria farmacéutica
- ✦ Ensayos Clínicos
- ✦ Farmacia clínica
- ✦ Investigación en ciencias farmacéuticas
- ✦ Gestión de proyectos en la industria farmacéutica

Grado en Biomedicina



Fórmate con el plan de estudios más innovador gracias a su diseño transdisciplinar, que te permitirá abordar problemas del ámbito de la salud desde diferentes perspectivas.

El **Grado en Biomedicina** de UNIE Universidad incorpora los fundamentos de la biología y la medicina con el objetivo de convertirte en un profesional de la salud capaz de diagnosticar, tratar y prevenir enfermedades con un enfoque transdisciplinario, así como de encontrar soluciones innovadoras y eficaces para problemas complejos.

El diseño de nuestro plan de estudios tiene un marcado carácter integrador: elimina las fronteras entre etiopatogenia, fisiopatología y abordaje médico y farmacológico para ofrecerte una comprensión global del cuerpo humano y sus enfermedades. Con nuestro programa además profundizarás en la filosofía "One Health", que defiende una aproximación más global a la salud pública entre tres ámbitos que están totalmente relacionados: la salud humana, la salud animal y el medio ambiente.

Además, estudiarás nuevas estrategias terapéuticas relacionadas con **la genética, medicina regenerativa y estudio de proteínas**, entre otras áreas, aplicadas al diagnóstico y



tratamiento de enfermedades. Junto con el estudio de las nuevas ciencias ómicas la aplicación de la inteligencia artificial a la biomedicina, adquirirás un conocimiento profundo sobre las **ciencias biomédicas y las bases bioquímicas, moleculares y genéticas que sustentan el funcionamiento humano.**

¿Qué nos hace diferentes?

5 razones por las que estudiar este grado en UNIE:



1 Empleabilidad

Responderás a la creciente demanda de profesionales capacitados en el campo de las ciencias biomédicas, ya que el sector sanitario lidera el ranking de las titulaciones con más salidas profesionales.

2 Tecnología Pionera

Estudiando este grado en UNIE Universidad podrás poner en práctica los conocimientos teóricos adquiridos en laboratorios especializados y equipados con la tecnología más avanzada, unas instalaciones pioneras en el ámbito académico.

3 Acuerdos con centros sanitarios

Gracias a los acuerdos de UNIE Universidad, adquirirás experiencia en centros de prestigio y organizaciones punteras, una primera inmersión en entornos laborales reales que te permitirá ampliar tu formación y tu CV.



4 Formación Práctica

Nuestro plan de estudios incluye un número considerable de horas de formación práctica en grupos reducidos que te ayudarán a mejorar tus habilidades y a prepararte para los desafíos reales del mundo laboral.

5 Titulación adicional

Te ofrecemos la oportunidad de obtener una titulación en Comunicación Creativa Transmedia con la que te formarás en competencias del mundo de la comunicación y perfeccionarás tus habilidades de oratoria.

Plan de Estudios

Datos Clave

CAMPUS

Arapiles (Madrid)

IDIOMA

Español

MODALIDAD

Presencial

DURACIÓN

4 años (240 ECTS)

TÍTULO

Grado Oficial

BA	Básica
OB	Obligatoria
OP	Optativa
PE	Prácticas Externas
TFG	Trabajo Fin de Grado

1 ^{er} Curso	Asignatura	Semestre	Tipo	ECTS
	Biología celular I	1º	BA	6
	Bioquímica	1º	BA	6
	Salud global	1º	OB	6
	Biofísica	1º	BA	6
	Bioestadística e introducción a la investigación biomédica	1º	OB	6
	Histología y organografía	2º	BA	6
	Estructura y función del cuerpo humano I	2º	BA	6
	Biología celular II	2º	BA	6
	Ciencia, arte y cultura de la innovación	2º	OB	6
	Genética I	2º	BA	6
	Total créditos			60

2º Curso	Asignatura	Semestre	Tipo	ECTS
	Estructura y función del cuerpo humano II	3º	BA	6
	Microbiología	3º	OB	6
	Genética II	3º	BA	6
	Biología celular de la patología	3º	OB	6
	Metabolismo	3º	OB	6
	Estructura y función del cuerpo humano III	4º	BA	6
	Bases genéticas de las enfermedades	4º	OB	6
	Enfermedades emergentes, reemergentes y transfronterizas	4º	OB	6
	Estrategias terapéuticas I	4º	OB	6
	Inmunología	4º	OB	6
	Total créditos			60

3 ^{er} Curso	Asignatura	Semestre	Tipo	ECTS
	Interacción clínico patológica I	5º	OB	6
	Endocrinología molecular y señalización celular	5º	OB	6
	Nutrición, nutrigénómica e inmunonutrición	5º	OB	6
	Estrategias terapéuticas II	5º	OB	6
	Bioinformática y Técnicas ÓMICAS	5º	OB	6
	Biología del desarrollo	6º	OB	6
	Estrategias terapéuticas III	6º	OB	6
	Interacción clínico patológica II	6º	OB	6
	Epidemiología y metodología científica	6º	OB	6
	Biología del cáncer	6º	OB	6
	Total créditos			60

4º Curso	Asignatura	Semestre	Tipo	ECTS
	Big Data e inteligencia artificial aplicados	7º	OB	6
	Bioética y legislación	7º	OB	6
	Imagen biomédica y aplicaciones terapéuticas	7º	OB	6
	Procedimientos integrados en biomedicina	Anual	OB	9
	Optativa 1	8	OP	6
	Optativa 2	8	OP	6
	Optativa 3	8	OP	6
	Prácticas académicas externas	Anual	PE	9
	Trabajo Fin de Grado	Anual	TFG	6
	Total créditos			60

Optativas	Asignatura	ECTS
	Psicobiología	6
	Estudio del eje cerebro-intestino aplicado a la salud	6
	Virología clínica y aplicada a la investigación biomédica	6
	Epidemiología y genética molecular	6
	Enfermedades hereditarias	6
	Embriología clínica y medicina de la reproducción	6
	Total créditos	60



*Algunas asignaturas del plan de estudios podrán sufrir modificaciones.

*Referente a la oferta de asignaturas de carácter optativo, se requerirá un número mínimo de alumnos matriculados en cada asignatura para que ésta se imparta.

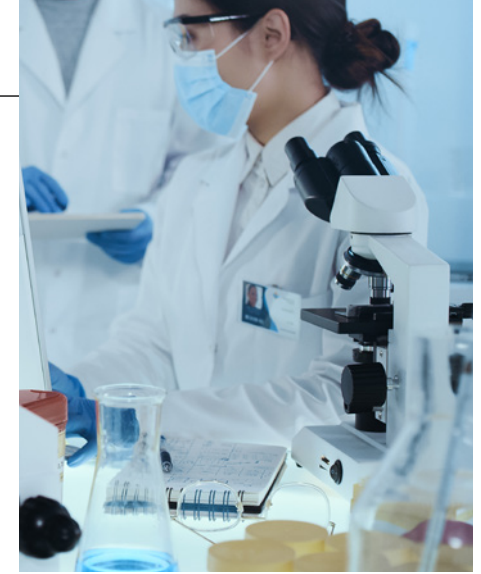
*Titulación en proceso de evaluación por la Fundación Madr+d y de verificación final por el Consejo de Universidades.

El Grado en Biomedicina es una de las cinco carreras más demandadas en la actualidad.

Infoempleo Adecco 2022

Perfil de Ingreso

El Grado en Biomedicina es perfecto para ti si tienes capacidad analítica y de razonamiento abstracto, eres un apasionado de la ciencia y buscas una carrera profesional donde puedas aplicar formas innovadoras de diagnosticar, prevenir y tratar enfermedades.



Salidas Profesionales

Con esta titulación de UNIE Universidad te convertirás en un profesional de la salud con un perfil altamente demandado en:

- ✦ El ámbito sanitario: programa de formación BIR (Biólogos Internos Residentes)
- ✦ La investigación en el campo biomédico
- ✦ El análisis de enfermedades en entornos clínicos
- ✦ El sector de la industria farmacéutica y biotecnológica
- ✦ Marketing de productos biomédicos
- ✦ Desarrollo de fármacos
- ✦ El sector agroalimentario
- ✦ El sector veterinario
- ✦ La fabricación de productos y equipamiento para laboratorios médicos
- ✦ Los organismos de salud pública
- ✦ Los servicios de consultoría y asesoramiento en el ámbito científico
- ✦ La gestión de proyectos y administración
- ✦ Las agencias que supervisan problemas de salud y el uso de medicamentos
- ✦ La carrera en la docencia y la educación

Grado en Psicología

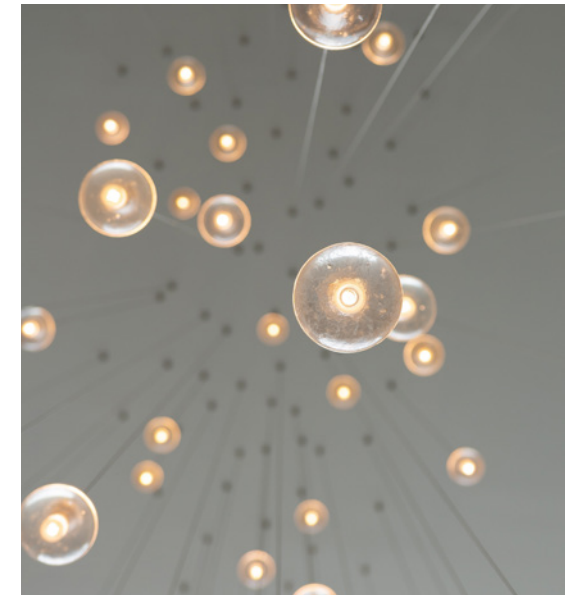


Consigue el título en Psicología con mención en Psicología de la Salud con el que además podrás especializarte en Psicología General Sanitaria o en Especialista en Psicología Clínica.

La pandemia de Covid-19 ha puesto de manifiesto la importancia de la salud mental y también la enorme carencia de psicólogos que hay en España.

Nuestro grado en Psicología **se ha diseñado abarcando desde una perspectiva global y multidisciplinar hasta los aspectos más específicos de la profesión.**

El grado en Psicología de UNIE muestra una aproximación a la comprensión de la conducta humana partiendo desde una perspectiva global y multidisciplinar hasta la especificidad de la profesión de la psicología. Este plan de estudios contempla además **asignaturas optativas enfocadas hacia las vertientes profesionales**

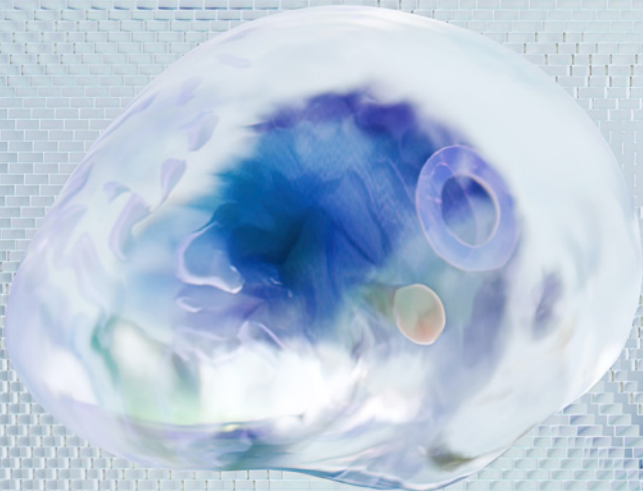


más demandadas en la actualidad y delimitadas por el Colegio Oficial de Psicólogos.

Además, **la inclusión de la mención en Psicología de la Salud** te permitirá, si así lo deseas, acceder al Máster Universitario en Psicología General Sanitaria y también a la formación necesaria para ejercer como especialista en Psicología Clínica.

¿Qué nos hace diferentes?

5 razones por las que estudiar este grado en UNIE:



1 Mención en Psicología de la Salud

La mención en Psicología de la Salud te permitirá cursar el Máster Universitario en Psicología General Sanitaria y poder ejercer como psicólogo sanitario.

2 Enfoque profesional

Nuestro plan de estudios contempla formación en las vertientes profesionales más demandadas en la actualidad dentro del ámbito socio-sanitario, contemplando la evaluación y la intervención.

3 Formación actualizada

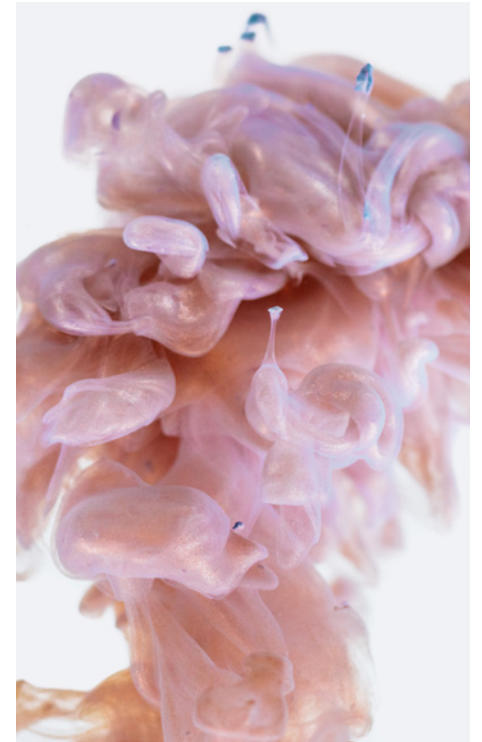
El Grado en Psicología de UNIE incluye asignaturas relacionadas con la neuropsicología, psicooncología y psicogerontología, violencia de género, psicología forense, psicología comunitaria y mediación. Además, te adentrará en el mundo de nuevas tecnologías y terapias de tercera generación aplicadas a la psicológica.

4 Necesidad social

La importancia de profesionales de la Psicología en el mundo de hoy y de las próximas décadas se resume en un dato: Según la OMS, 1 de cada 4 personas tiene o tendrá algún problema de salud mental a lo largo de su vida.

5 Empleabilidad

La demanda de profesionales de psicología en España es abrumadora, con una ratio de psicólogos por cada 100.000 habitantes, de las más bajas de los países de la Unión Europea.



Plan de Estudios

Datos Clave

CAMPUS

Arapiles, Madrid
Tres Cantos, Madrid
o Virtual

IDIOMA

Español

MODALIDAD

Presencial o
Virtual

DURACIÓN

4 años (240 ECTS)

TÍTULO

Grado Oficial

BA	Básica
OB	Obligatoria
OP	Optativa
PE	Prácticas Externas
TFG	Trabajo Fin de Grado



Algunas asignaturas del plan de estudios podrán sufrir modificaciones.
Referente a la oferta de asignaturas de carácter optativo, se requerirá un número mínimo de alumnos matriculados en cada asignatura para que ésta se imparta.

	Asignatura	Semestre	Tipo	ECTS
1 ^{er} Curso	Estadística I	1	BA	6
	Ética y deontología en Psicología	1	BA	6
	Historia de la Psicología	1	OB	6
	Antropología	1	BA	6
	Psicología del ciclo vital: infancia y adolescencia	1	OB	6
	Estadística II	2	BA	6
	Personalidad y diferencias individuales	2	OB	6
	Bases biológicas del comportamiento	2	BA	6
	Psicología del ciclo vital: edad adulta y vejez	2	OB	6
	Sociología	2	BA	6
	Total créditos			

	Asignatura	Semestre	Tipo	ECTS
2 ^o Curso	Psicometría	3	OB	6
	Psicología fisiológica I	3	BA	6
	Psicología de la atención y las funciones ejecutivas	3	OB	6
	Psicología de la memoria y aprendizaje	3	OB	6
	Psicología social I	3	OB	6
	Psicología fisiológica II	4	BA	6
	Psicología de la motivación y emoción	4	OB	6
	Psicología del pensamiento	4	OB	6
	Psicología del lenguaje	4	OB	6
	Psicología social II	4	OB	6
Total créditos				60

	Asignatura	Semestre	Tipo	ECTS
3 ^{er} Curso	Psicopatología	5	OB	9
	Evaluación psicológica	5	OB	9
	Psicología educativa	5	OB	6
	Psicología jurídica y peritaje psicológico	5	OB	6
	Diseños de investigación en ciencias del comportamiento	6	BA	6
	Métodos de investigación en ciencias del comportamiento	6	BA	6
	Intervención psicológica en la infancia y adolescencia	6	OB	6
	Intervención psicológica en la adultez y vejez	6	OB	6
	Psicología del trabajo y las organizaciones	6	OB	6
	Total créditos			

	Asignatura	Semestre	Tipo	ECTS
4 ^o Curso	Optativa 1	7/8	OP	6
	Optativa 2	7/8	OP	6
	Optativa 3	7/8	OP	6
	Optativa 4	7/8	OP	6
	Optativa 5	7/8	OP	6
	Optativa 6	7/8	OP	6
	Prácticas Académicas Externas	7/8	PE	12
	Trabajo Fin de Grado	8	TFG	12
Total créditos				60

En este título se contempla una optatividad de 36 ECTS. El estudiante tendrá la posibilidad de superar estos créditos cursando libremente asignaturas optativas o bien obtener una mención cursando todas aquellas asignaturas incluidas en las menciones.

Para la obtención de alguna de las menciones propuestas, es indispensable que los 12 ECTS de Prácticas Académicas Externas que debe de cursar el estudiante estén directamente relacionados con la misma.

Todos los estudiantes que cursen el grado recibirán la mención en psicología de la salud, la cual está incluida en el plan de estudios.

	1. Mención en Intervención Psicosocial	Tipo	ECTS
Menciones/Optativas	Psicología comunitaria	OP	6
	Psicología del testimonio	OP	6
	Victimología	OP	6
	Psicología forense	OP	6
	Bases biológicas de la agresión y la violencia	OP	6
	Mediación y resolución del conflicto	OP	6
	Psicología de la delincuencia	OP	6
	Violencia de género e igualdad	OP	6
Total créditos			48

	2. Mención en Evaluación e intervención psicológicas	Tipo	ECTS	
Menciones/Optativas	Psicofarmacología y adicción	OP	6	
	Neuropsicología	OP	6	
	Psiconeuroendocrinología	OP	6	
	Evaluación e intervención en trastornos del neurodesarrollo	OP	6	
	Evaluación e intervención en psicogerontología	OP	6	
	Intervención psicológica en pacientes con patología crónica o terminal	OP	6	
	Terapias psicológicas de tercera generación	OP	6	
	Intervención psicológica online	OP	6	
	Total créditos			48

Se observa un empeoramiento significativo de la salud mental de la población en los últimos años y especialmente debido a la pandemia.

Informe del Centro de Investigaciones Sociológicas (CIS, 2021)



Salidas Profesionales

Además de en el ámbito sanitario, con nuestro grado en psicología vas a poder desarrollar tu carrera en campos tan innovadores como:

- ✦ Neuropsicología Clínica
- ✦ Psicooncología y/o Psicología en Cuidados Paliativos
- ✦ Psicología del Deporte
- ✦ Psicología Aeronáutica
- ✦ Psicología de Emergencias y Catástrofes
- ✦ Psicología Educativa
- ✦ Psicología de la Intervención Social
- ✦ Psicología Jurídica y/o Psicología Forense
- ✦ Psicología del Tráfico y de la Seguridad

Grado en Fisioterapia



Adquiere la formación más completa, avanzada y especializada en Fisioterapia.

Un cambio en el estilo de vida está acelerando la demanda de fisioterapeutas. Con este grado UNIE **te prepara para ejercer la fisioterapia, tanto a nivel nacional como internacional, teniendo en cuenta las necesidades actuales y futuras de la profesión.**

En **carácter innovador y diferencial** del plan de estudios contempla no solo el contexto científico, sino también el entorno social y digital. Por eso, **estudiando el grado en fisioterapia en UNIE, vas a adquirir una sólida formación en cuatro aspectos fundamentales para desarrollar tu carrera:**

- **Ciencias de la salud.** Con materias como Psicología o Farmacología.
- **Digitalización formativa.** Con el uso de herramientas digitales, aplicaciones y software específico.



- **Razonamiento crítico.** Con asignaturas que te capacitarán para planificar, ejecutar, analizar y transmitir resultados.
- **Introducción a especialidades de la fisioterapia.** Con asignaturas optativas basadas en aspectos de alta demanda (Fisioterapia en el suelo pélvico, por ejemplo) y también con la posibilidad de aprender a crear y gestionar tu propia empresa.

¿Qué nos hace diferentes?

5 razones por las que estudiar este grado en UNIE:

1 Investigación

Con nuestra titulación en Fisioterapia aprenderás a planificar, ejecutar, analizar y transmitir los resultados de la investigación.

2 Especialización

Podrás acceder a las especializaciones con mayor demanda laboral a través de optativas como por ejemplo fisioterapia deportiva o gestión de centros de fisioterapia.

3 Innovación

Incluimos en nuestro programa la simulación clínica. Un innovadora metodología de aprendizaje que te permitirá a tratar y evaluar a los pacientes con mayor precisión.



4 Formación integral

En UNIE aprenderás a tratar a tus pacientes de forma integral gracias a asignaturas como Psicología o Razonamiento clínico, entre otras.

5 Agenda 2030

Nuestro plan de estudios responde a la demanda de fisioterapeutas con una formación actualizada que contribuye a alcanzar los ODS marcados por la ONU en cuanto a promover el bienestar y una vida sana en todas las edades

Plan de Estudios

Datos Clave

CAMPUS

Arapiles (Madrid)

IDIOMA

Español

MODALIDAD

Presencial

DURACIÓN

4 años (240 ECTS)

TÍTULO

Grado Oficial

BA	Básica
OB	Obligatoria
OP	Optativa
PE	Prácticas Externas
TFG	Trabajo Fin de Grado

1 ^{er} Curso	Asignatura	Semestre	Tipo	ECTS
	Anatomía e Histología Humana I	1º	BA	6
	Fisiología Humana I	1º	BA	6
	Fundamentos de Psicología en ciencias de la salud	1º	BA	6
	Bases biofísicas, bioquímicas y biológicas	1º	BA	6
	Legislación y Salud Pública	1º	OB	6
	Anatomía e Histología Humana II	2º	BA	12
	Biomecánica del Aparato Locomotor I	2º	BA	6
	Fundamentos de Fisioterapia: Razonamiento Clínico e investigación	2º	OB	6
	Fisiología Humana II	2º	BA	6
	Total créditos			60

2º Curso	Asignatura	Semestre	Tipo	ECTS
	Biomecánica del Aparato Locomotor II	3º	BA	6
	Valoración en Fisioterapia	3º	OB	9
	Afecciones médico-quirúrgicas	3º	OB	6
	Procedimientos Generales en Fisioterapia I (Cinesiterapia, masoterapia...)	3º	OB	9
	Farmacología en Fisioterapia	4º	BA	6
	SopORTE vital básico y avanzado	4º	OB	6
	Procedimientos Generales en Fisioterapia II	4º	OB	6
	Métodos específicos de intervención en Fisioterapia I: Cardio-respiratoria	4º	OB	6
	Fisioterapia en especialidades clínicas I: cardio-respiratoria	4º	OB	6
	Total créditos			60

3 ^{er} Curso	Asignatura	Semestre	Tipo	ECTS
	Introducción a las Estancias Clínicas: Entornos de simulación	5º	OB	6
	Métodos específicos de Intervención en Fisioterapia II: Neuro-musculoesquelética y cardiovascular (1)	5º	OB	6
	Métodos Específicos de Intervención en Fisioterapia III: Neurológica y Geriátrica	5º	OB	6
	Fisioterapia en Especialidades Clínicas II: Neuro-musculoesquelética y cardiovascular (1)	5º	OB	6
	Fisioterapia en Especialidades Clínicas III: Neurológica y Geriátrica	5º	OB	6
	Métodos específicos de Intervención en Fisioterapia II: Neuro-musculoesquelética y cardiovascular (2)	6º	OB	6
	Fisioterapia en Especialidades Clínicas II: Neuro-musculoesquelética y cardiovascular (2)	6º	OB	6
	Metodología de la Investigación en Ciencias de la Salud	6º	OB	6
	Prácticas Académicas Externas: Estancias Clínicas I	6º	PE	12
	Total créditos			60

4º Curso	Asignatura	Semestre	Tipo	ECTS
	Bioestadística y Tecnologías de Información y Comunicación aplicadas a la salud.	7º	OB	6
	Prácticas Académicas Externas: Estancias Clínicas II	7º	PE	12
	Optativa 1	7º/8º	OP	6
	Optativa 2	7º/8º	OP	6
	Optativa 3	7º/8º	OP	6
	Prácticas Académicas Externas: Estancias Clínicas III	8º	PE	18
	Trabajo Fin de Grado	8º	TFG	6
	Total créditos			60

En este título se contempla una optatividad de 18 ECTS. El estudiante tendrá la posibilidad de superar estos créditos eligiendo libremente 3 asignaturas dentro de las optativas ofrecidas.

Optativas	Asignatura	Semestre	Tipo	ECTS
	Fisioterapia en el tratamiento del suelo pélvico	7º	OP	6
	Fisioterapia en el deporte	7º	OP	6
	Introducción a la Terapia Manual Ortopédica	7º	OP	6
	Introducción a procedimientos eco-guiados y fisioterapia invasiva	8º	OP	6
	Planificación y Gestión de Centros de Fisioterapia	8º	OP	6



Fisioterapia está en el TOP 10 de las titulaciones universitarias con mayor demanda de empleo en España

Informe Infoempleo-Adecco 2021. "Oferta y Demanda de Empleo en España"

Salidas Profesionales

Con el Grado en Fisioterapia de UNIE podrás acceder a puestos de trabajo en diversos ámbitos (asistencial, docente e investigador) y desarrollar tu carrera tanto en España como en otros países. Además, debido a la especialización de la profesión, las opciones laborales se han ampliado a más sectores:

- ✦ Clínicas privadas, bien como emprendimiento o como asalariado
- ✦ Hospitales públicos y privados
- ✦ Mutualidades de Accidente Laboral
- ✦ Centros Deportivos
- ✦ Empresas
- ✦ Peritaje Profesional
- ✦ Docencia
- ✦ Investigación

Grado en Enfermería

Fórmate con el Grado en Enfermería más actual e innovador, con el que podrás profundizar en desarrollo comunitario, salud y cooperación internacional.

Con el Grado en Enfermería de UNIE **te formarás para dar respuesta a la demanda de profesionales de la enfermería en el SXXI, capaces de estar a la altura de las nuevas competencias** que la sociedad de hoy en día reclama.

En la actualidad **es más necesario que nunca que la atención sanitaria y social sociosanitaria esté compuesta por equipos multidisciplinares.** Equipos que no solo puedan curar y cuidar a los pacientes y a sus familias, sino que además tengan la formación indispensable para proporcionar estrategias de promoción, prevención y rehabilitación.



Con nuestro título podrás integrarte en estos contextos multidisciplinares para llevar a cabo una gestión eficaz y global de los cuidados, uno de los elementos claves en cualquier proceso de atención a la salud y a la enfermedad.

¿Qué nos hace diferentes?

4 razones por las que estudiar este grado en UNIE:



1 Competencias de alto nivel

Adquirirás las habilidades que garantizan la protección de la salud y el bienestar de las personas, aprendiendo la aplicación de los procedimientos de los cuidados de enfermería y sus prácticas clínicas.

2 Formación del S.XXI

Nuestra titulación te proporcionará también las competencias que la sociedad actual está demandando a los profesionales de la enfermería, como por ejemplo asesoramiento acerca de estilos de vida saludables, autocuidado o conductas preventivas y terapéuticas.



3 Profesionalidad

Uno de los objetivos de este grado de UNIE es promover la capacidad de investigación científica, el pensamiento crítico y la actitud reflexiva ante cualquier situación.

4 Atención al paciente

En UNIE te enseñaremos cómo trabajar tus habilidades de comunicación con los pacientes, un aspecto indispensable hoy en día para garantizar una atención de calidad.

Plan de Estudios

Datos Clave

CAMPUS

Arapiles 14

IDIOMA

Español

MODALIDAD

Presencial

DURACIÓN

4 años (240 ECTS)

FECHA INICIO

Septiembre 2024

TÍTULO

Grado Oficial

	Asignatura	Semestre	Tipo	ECTS
1 ^{er} Curso	Anatomía Humana	1º	BA	6
	Bases biológicas, biofísicas y bioquímicas	1º	BA	6
	Fundamentos de Psicología en ciencias de la salud	1º	BA	6
	Fundamentos de Enfermería I: Introducción al cuidado	1º	OB	6
	Bioestadística y Tecnologías de Información y Comunicación aplicadas a la salud	1º	BA	6
	Salud Pública	2º	BA	6
	Fisiología	2º	BA	6
	Antropología del cuidado y género de la salud	2º	BA	6
	Farmacología I: Bases farmacológicas, nutrición y dietética	2º	BA	6
	Introducción a la práctica: Cuidados básicos	2º	OB	6
Total Créditos				60

	Asignatura	Semestre	Tipo	ECTS
2º Curso	Fisiopatología	1º	BA	6
	Farmacología II: Indicación, uso y autorización de medicamentos en enfermería	1º	BA	6
	Fundamentos de Enfermería II: Teorías y modelos de enfermería. Bases metodológicas y éticas de los cuidados	1º	OB	6
	Cronicidad, envejecimiento y cuidados del anciano	1º	OB	6
	Prácticas Académicas Externas I	1º	PE	6
	Cuidados enfermeros en patologías del adulto I	2º	OB	6
	Salud de la mujer, salud sexual y reproductiva	2º	OB	6
	Enfermería Comunitaria	2º	OB	6
	Prácticas Académicas Externas II	2º	PE	12
	Total Créditos			

	Asignatura	Semestre	Tipo	ECTS	
3 ^{er} Curso	Cuidados enfermeros en patologías del adulto II	1º	OB	6	
	Salud infantil y del adolescente	1º	OB	6	
	Ética y Legislación sanitaria	1º	OB	6	
	Prácticas Académicas Externas III	1º	PE	12	
	Liderazgo y gestión de los servicios de Salud	2º	OB	6	
	Cuidados enfermeros en Salud mental	2º	OB	6	
	Cuidados especiales: el paciente en estado crítico y cuidados paliativos	2º	OB	6	
	Prácticas Académicas Externas IV	2º	PE	12	
	Total Créditos				60

	Asignatura	Semestre	Tipo	ECTS
4º Curso	Metodología de la Investigación en Enfermería	1º	OB	6
	Prácticas Académicas Externas V	1º	PE	21
	Cuidados enfermeros en urgencias, emergencias y catástrofes	1º/2º	OP	3
	Salud internacional y cooperación para el desarrollo	1º/2º	OP	3
	Intervención enfermera en la comunidad y desarrollo comunitario	1º/2º	OP	3
	Inglés científico en Ciencias de la Salud	1º/2º	OP	3
	Prácticas Académicas Externas VI	2º	PE	21
	Trabajo Fin de Grado	2º	TFG	6
Total Créditos				60

BA	Básica
OB	Obligatoria
OP	Optativa
PE	Prácticas Externas
TFG	Trabajo Fin de Grado



*Algunas asignaturas del plan de estudios podrán sufrir modificaciones.

*Referente a la oferta de asignaturas de carácter optativo, se requerirá un número mínimo de alumnos matriculados en cada asignatura para que ésta se imparta.

*Titulación en proceso de evaluación por la Fundación Madri+d y de verificación final por el Consejo de Universidades

En los últimos años, debido al importante impacto generado en el sector sanitario, se ha incrementado exponencialmente la necesidad de profesionales de enfermería en todo el mundo.

Organización Mundial de la Salud. 2020

Perfil de Ingreso

Para acceder al Grado en Enfermería es importante que entre tus aptitudes personales se encuentren aquellas más orientadas al cuidado, con un interés auténtico no sólo por ayudar a las personas, sino también a las comunidades, las instituciones y a la sociedad en su conjunto.

También es necesario que poseas una gran capacidad de trabajo, autocontrol y autoobservación para poder encarar las situaciones de estrés moderado o intenso que indudablemente surgirán y a las que tendrás que hacer frente como profesional de la enfermería, sobre todo, cuando trabajes con cuadros clínicos de gravedad.



Salidas Profesionales

Con el título en Enfermería de UNIE podrás acceder a muchas y variadas opciones profesionales:

- * Atención primaria en hospitales, centros de salud y residencias de la tercera edad.
- * Enfermería de cuidados intensivos (UCI)
- * Atención especializada
- * Enfermería escolar o penitenciaria
- * Docencia
- * Enfermería del trabajo
- * Investigación

Doble Grado en Farmacia + Nutrición Humana y Dietética

**Adquiere la formación más completa,
multidisciplinar y excelente en ciencias
biomédicas y de la alimentación.**

Vivimos en un mundo en el que la población cada vez se preocupa más por su bienestar y por adquirir hábitos saludables, sobre todo en alimentación. Por esta razón la demanda de profesionales altamente cualificados en farmacia y nutrición está en continuo crecimiento.

En UNIE Universidad te preparamos para cubrir con éxito esta demanda mediante el plan de estudios más completo y multidisciplinar del ámbito académico, ya que abarca desde la creación y dispensación de medicamentos hasta la planificación y gestión de dietas saludables, pasando por la investigación aplicada y la generación de conocimiento científico.

La integración de estos campos en nuestro **Doble Grado en Farmacia y Nutrición Humana y Dietética**



te convertirá en un profesional perfectamente capacitado para enfrentar los desafíos actuales y futuros de la salud, y además te permitirá ejercer dos profesiones reguladas, lo que impulsará tu perfil en el mercado laboral.

¿Qué nos hace diferentes?

5 razones por las que estudiar este doble grado en UNIE:



1 Doble formación

Nuestro doble grado te permite obtener, con un único itinerario, una formación integral, multidisciplinar y completa en el campo de la salud que te permitirá ejercer dos profesiones reguladas con gran demanda laboral.

2 Tecnología de Vanguardia

En UNIE Universidad contamos con modernas instalaciones y laboratorios con la última tecnología para que puedas aprender de manera experiencial.



3 Innovación e Investigación

Nuestro programa tiene un sólido enfoque en investigación aplicada y generación de conocimiento científico, preparándote para contribuir al desarrollo tanto académico como profesional en el sector de la salud.

4 Prácticas externas

Estudiando este doble grado en UNIE accederás a prácticas externas en entornos laborales como la industria alimentaria o la farmacéutica que te permitirán aplicar los conocimientos teóricos en situaciones reales.

5 Titulación adicional

Te ofrecemos la oportunidad de obtener una titulación en Comunicación Creativa Transmedia con la que te formarás en competencias del mundo de la comunicación y perfeccionarás tus habilidades de oratoria.

La doble formación en Farmacia y Nutrición proporciona cada vez más oportunidades laborales en un gran número de sectores relacionados con la salud.

Infoempleo Adecco 2022

Perfil de Ingreso

Este doble grado de UNIE Universidad es perfecto para ti si tienes un bachillerato de ciencias e interés en los ámbitos farmacéutico y de nutrición. También valoramos tu aptitud para la investigación y tu compromiso con el aprendizaje continuo y la mejora de la salud pública.



Salidas Profesionales

La doble titulación en Farmacia y Nutrición Humana y Dietética te permitirá ejercer dos profesiones con una gran demanda laboral dentro de la industria farmacéutica, hospitales, centros de salud y nutrición, investigación y desarrollo y consultoría nutricional:

- * **Farmacéutico:** Trabajo en farmacias, hospitales y la industria farmacéutica
- * **Nutricionista/Dietista:** Asesoría en centros de salud, hospitales, consultorías privadas y programas de salud pública
- * **Investigador:** Participación en proyectos de investigación en universidades, centros de investigación y laboratorios
- * **Gestor Sanitario:** Gestión de establecimientos de salud y farmacias, planificación de políticas de salud y programas nutricionales.

Doble Grado en Psicología y Criminología

Conviértete en el experto en Psicología y Criminología con las habilidades y competencias que el mercado laboral está demandando.

Por su carácter integrador y práctico, esta doble titulación de UNIE te permitirá acceder a diversos ámbitos profesionales relacionados con la Psicología y la Criminología.

El grado en Psicología **te proporcionará todos los conocimientos necesarios para desarrollar tu carrera como psicólogo/a** y con el de Criminología **serás capaz de llevar a cabo el análisis de la conducta delictiva** tanto en la prevención del delito como en la investigación del crimen y la intervención con ofensores y víctima.

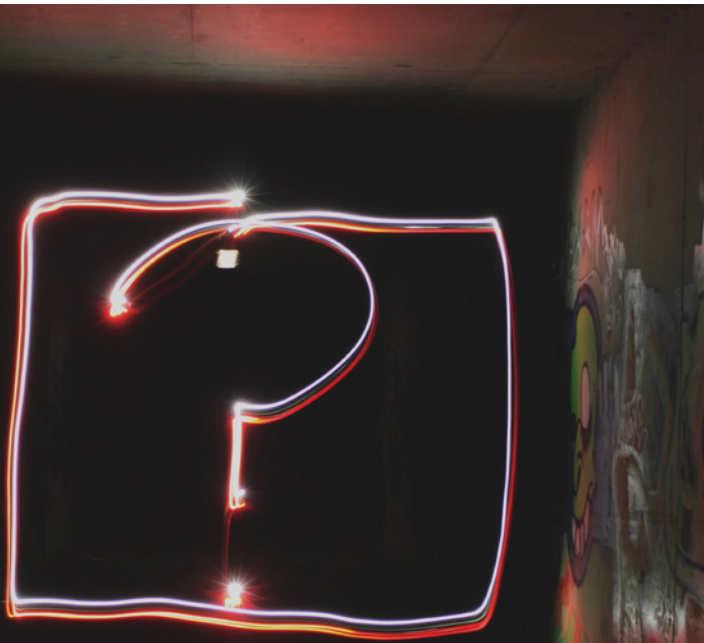
Estudiando nuestro grado además **vas a perfeccionar tus habilidades para el análisis, la reflexión y el debate y también vas a progresar en tu expresión oral y escrita.**



Además, accederás a un Título Formativo en Comunicación Creativa Transmedia cursado de modo adicional al grado, ofreciéndote la posibilidad de formarte en contenidos y competencias extraídas del mundo de la comunicación y de la industria audiovisual.

¿Qué nos hace diferentes?

6 razones por las que estudiar este grado en UNIE:



1 Enfoque profesional

El plan de estudios de UNIE está diseñado con el objetivo de que puedas responder con solvencia a las necesidades actuales del mercado laboral.

2 Proyección de futuro

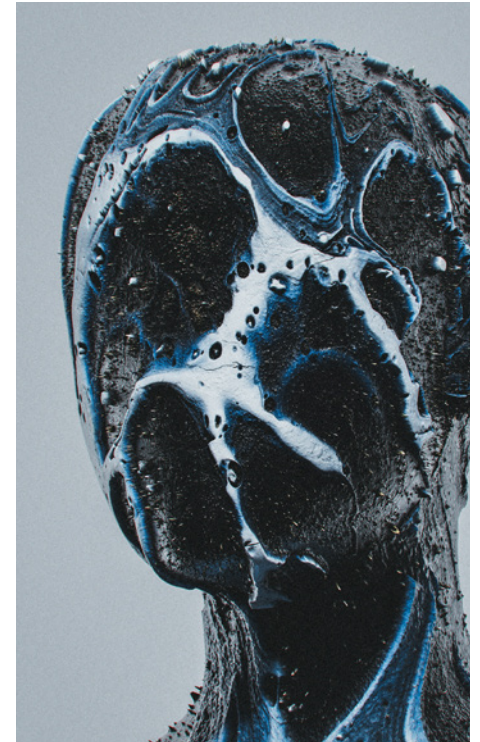
Nuestra formación transversal e innovadora profundiza en los campos de la Seguridad Pública y la Seguridad Privada, dos de las áreas con mayor proyección profesional de futuro.

3 Menciones y especializaciones

Podrás especializarte en cualquier dimensión del delito y también conseguir las menciones en Psicología de la Salud e Intervención Psicosocial.

4 Prácticas

Estudiando en UNIE tus prácticas externas tendrán lugar en instituciones públicas y privadas de reconocido prestigio.



5 Partners

Nuestro programa en Psicología y Criminología incluye la participación de partners nacionales e internacionales de los sectores clave de la Psicología de la Salud y Psicología Social.

6 Adicional al título

Accederás a un Título en Comunicación Creativa Transmedia, complementando así tu aprendizaje.

Plan de Estudios

Datos Clave

CAMPUS

Arapiles, Madrid
Tres Cantos, Madrid

IDIOMA

Español

MODALIDAD

Presencial

DURACIÓN

5 años (378 ECTS)

TÍTULO

Grado Oficial

BA	Básica
OB	Obligatoria
PE	Prácticas Externas
TFG	Trabajo Fin de Grado

Doble Grado en Psicología y Criminología

	Asignatura	Semestre	Tipo	ECTS	
1 ^{er} Curso	Historia de la Psicología	1º	BA	6	
	Estadística I	1º	BA	6	
	Psicología del ciclo vital: infancia y adolescencia	1º	BA	6	
	Ética y deontología en Psicología	1º	BA	6	
	Antropología	1º	BA	6	
	Introducción al Derecho	1º	BA	6	
	Bases biológicas del comportamiento	2º	BA	6	
	Estadística II	2º	BA	6	
	Psicología del ciclo vital: edad adulta y vejez	2º	BA	6	
	Sociología	2º	BA	6	
	Personalidad y diferencias individuales	2º	OB	6	
	Derecho Constitucional	2º	BA	6	
	Total Créditos				72

	Asignatura	Semestre	Tipo	ECTS
2º Curso	Psicología fisiológica I	3º	BA	6
	Psicometría	3º	OB	6
	Psicología de la atención y las funciones ejecutivas	3º	OB	6
	Psicología de la memoria y aprendizaje	3º	OB	6
	Psicología social I	3º	OB	6
	Fundamentos y teorías criminológicas	3º	OB	6
	Psicología de la motivación y emoción	4º	OB	6
	Psicología social II	4º	OB	6
	Psicología fisiológica II	4º	BA	6
	Psicología del pensamiento	4º	OB	6
	Psicología del lenguaje	4º	OB	6
	Fenomenología delincencial	4º	OB	6
	Criminología y Tecnologías de la información y la Comunicación	4º	BA	6
	Total Créditos			

	Asignatura	Semestre	Tipo	ECTS
3 ^{er} Curso	Psicopatología	5º	OB	9
	Evaluación psicológica	5º	OB	9
	Psicología educativa	5º	OB	6
	Psicología jurídica y peritaje psicológico	5º	OB	6
	Derecho Penal I (Parte General)	5º	OB	6
	Diseños de investigación en ciencias del comportamiento	6º	BA	6
	Psicología del trabajo y las organizaciones	6º	OB	6
	Intervención psicológica en la infancia y adolescencia	6º	OB	6
	Intervención psicológica en la adultez y vejez	6º	OB	6
	Métodos de investigación en ciencias del comportamiento	6º	OB	6
	Técnicas de Oratoria y Comunicación	6º	BA	6
	Derecho Penal II (Parte Especial)	6º	OB	6
	Total Créditos			

	Asignatura	Semestre	Tipo	ECTS
4º Curso	Psicología comunitaria	7º	OB	6
	Psicología del testimonio	7º	OB	6
	Victimología	7º	OB	6
	Psicología forense	7º	OB	6
	Prácticas Académicas Externas I	7º	PE	6
	El proceso penal	7º	OB	6
	Bases biológicas de la agresión y la violencia	8º	OB	6
	Mediación y resolución del conflicto	8º	OB	6
	Trabajo Fin de Grado (Psicología)	8º	TFG	12
	Prácticas Académicas Externas II	8º	PE	6
	Seguridad pública y privada: Marco jurídico	8º	OB	6
Total Créditos				72

	Asignatura	Semestre	Tipo	ECTS
5º Curso	Medicina Legal y Forense	9º	OB	6
	Taller de Criminalística	9º	OB	6
	Políticas y programas de prevención del delito	9º	OB	6
	Dirección y gestión en Seguridad Pública y Privada	9º	OB	6
	Deontología, Criminología y Seguridad	9º	OB	6
	Política Criminal	9º	OB	6
	Psicología de la delincuencia	9º	OB	6
	Ejecución penitenciaria y programas de intervención	10º	OB	6
	Psiquiatría forense	10º	OB	6
	Seguridad Privada Corporativa	10º	OB	6
	Sociología y Delincuencia	10º	OB	6
	Violencia de género e igualdad	10º	OB	6
	Trabajo Fin de Grado (Criminología)	10º	TFG	6
Total Créditos				78



Existen salidas profesionales muy diversas y nuevos campos de especialización, tanto en el sector público como en el privado, para profesionales con la doble formación en Psicología y Criminología



Salidas Profesionales

Este doble grado te abre las puertas a una gran variedad de puestos, algunos de ellos impensables hace 20 años como pueden ser los relativos a la prevención y lucha contra el cibercrimen, la especialización en la lucha contra el terrorismo radical o la intervención especializada frente a la violencia grupal, cada vez más presente en la Seguridad Privada y Pública.

- * Policial
- * Centros penitenciarios
- * Vigilancia Penitenciaria
- * Victimología
- * Seguridad Privada
- * Judicial
- * Justicia de menores
- * Marginalidad
- * Política Criminal
- * Neuropsicología Clínica
- * Psicooncología y/o Psicología en Cuidados Paliativos
- * Psicología del Deporte
- * Psicología Aeronáutica
- * Psicología de Emergencias y Catástrofes
- * Psicología Educativa
- * Psicología de la Intervención Social
- * Psicología Jurídica y/o Psicología Forense
- * Psicología del Tráfico y de la Seguridad
- * Ámbito sanitario mediante la especialización en Psicología General Sanitaria
- * Sanidad Pública vía examen PIR (Psicólogo/a Interno Residente) como Psicólogo/a Especialista en Psicología Clínica



Carreras Profesionales



Nuestros programas están diseñados para que los estudiantes puedan avanzar dentro de cualquier organización o emprendiendo con autonomía. Contamos, además, con un equipo de profesionales que les brinda el acompañamiento necesario para descubrir los puntos que faciliten su acceso al mercado laboral y les prepara para los primeros procesos de selección.



Desarrollo Profesional

Tu estrategia de empleabilidad en UNIE Universidad se desarrolla a través de un viaje de 4 fases.

Te ofrecemos soporte en el desarrollo de tu carrera que abarca sesiones de asesoramiento, gestión de prácticas y actividades con empresas y herramientas como el portal de empleo y prácticas.

Emprendimiento y Startups

Para promover el desarrollo y la consolidación del emprendimiento, colaboramos con entidades como Santander X o la Cámara de Comercio de Madrid para darte la formación y apoyo necesario si tienes vocación emprendedora. Esta formación abarca desde la creación y validación de una idea hasta las fases de pitching y fundraising si el proyecto es seleccionado.



**Conéctate con el tejido productivo.
Convenios con + 3.500 empresas,
instituciones y Startups
te están esperando.**



Vida Universitaria

Vive al máximo tu experiencia universitaria fuera de las aulas.



Clubs Universitarios

Explora tus intereses, comparte experiencias y propón iniciativas en **UNIE Community**.

Únete a alguno de nuestros clubs (robótica, ajedrez, literatura, ciencias) o colabora en crear uno nuevo.



Deporte

Mejora tu salud y desarrolla habilidades, mientras enriqueces tu vida estudiantil con deportes como fútbol, vóley, yoga y más.

Voluntariado

Podrás participar en actividades relacionadas con la **sostenibilidad y el impacto social**.

Buddy Program

El Buddy Program es una iniciativa que empareja estudiantes de primer año de grado con estudiantes de cursos superiores que actúan como mentores. Apúntate a esta iniciativa y se te asignará un "buddy" o compañero mentor para ayudarte a adaptarte a la vida universitaria.



Alumni

Tu experiencia en UNIE no termina al obtener tu titulación, si no que va más allá, creando una fuerte red de ex alumnos con los que podrás participar en distintas actividades y que fortalecerá tu red de networking.



Atención al estudiante



Tu experiencia académica con el apoyo que necesitas.



Acompañamiento en toda la trayectoria universitaria.

Te asignaremos un orientador que estará contigo desde tu bienvenida hasta el día de tu graduación.

Esta persona será tu **apoyo constante en la resolución de dudas y en la gestión de cualquier proceso** que necesites llevar a cabo con otros departamentos de la universidad.

Unidad de Diversidad e Inclusión (UDI).

La UDI **apoya a los estudiantes con necesidades específicas** de apoyo educativo y/o en situación de vulnerabilidad, a través de acciones, actividades y sesiones específicas para su inclusión con éxito en la comunidad universitaria.

Facilidades para iniciar tu experiencia en Madrid.

Explora nuestras **recomendaciones sobre temas clave** como cuenta bancaria, seguro médico, aspectos legales y opciones de alojamiento de nuestros partners.



Oficina de Relaciones Internacionales

Explora nuevos horizontes con la **movilidad internacional de estudios** mediante el Programa Erasmus+ y nuestros convenios bilaterales.



Te conectamos con:
+ 100 instituciones educativas en
+ 20 países de Europa.






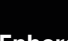
Pertenece a **red Iberonex**, que cuenta con socios de **23 países de Latinoamérica** provenientes de **+ 70 universidades** de referencia, así como empresas e instituciones de renombre.



Forma parte de la Comunidad UNIE



Proceso de admisión

1.  **Asesoramiento Personalizado**
2.  **Envío de Solicitud y Documentación**
3.  **Prueba de Admisión**
4.  **Confirmación de la Admisión**
5.  **Formalización de Reserva y Matrícula**
6.  **Enhorabuena, ya eres parte de UNIE**

1. Asesoramiento personalizado

Para comenzar tu proceso de admisión, lo primero que debes hacer es reservar tu cita para realizar las pruebas de admisión. Podrás hacerlo a través del correo:

admisiones.grado@universidadunie.com
o llamando al **+34 919 03 22 01**.

Dichas pruebas las podrás realizar de manera presencial u online. ¡Tú eliges! Nuestro equipo de asesores universitarios te acompañará durante todo el proceso y resolverán todas tus dudas.

2. Envío de documentación

Después de informarte deberás aportar la documentación requerida:

- ✦ Certificado académico que te habilite el acceso a la universidad o en su defecto las últimas calificaciones de las que dispongas.
- ✦ Copia del DNI por ambas caras.
- ✦ Justificante de pago de tasa de admisión.

3. Prueba de admisión

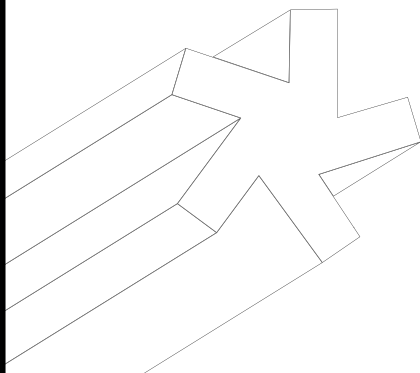
Debes realizar nuestra prueba de admisión tipo test que se compone de tres partes: evaluación de competencias y actitudes hacia el trabajo intelectual, inglés y valoración de méritos, en la que podrás indicar todo lo referente a tu experiencia formativa complementaria, profesional u otras como voluntariado, deporte, etc.

4. Confirmación de la admisión

Recibirás la llamada de tu asesor para comunicarte el resultado de la prueba. Si tienes cualquier duda, podrás resolverla poniéndote en contacto con nuestro Departamento.

5. Formalización de reserva y matriculación


Una vez recibas tu carta de admisión deberás realizar tu pago de reserva de plaza. Nuestro equipo te facilitará toda la documentación necesaria para poder formalizar tu matrícula.



Aquí nos tienes


Punto de atención al estudiante

Si quieres saber más sobre nosotros o gestionar cualquier asunto relacionado con tu matrícula, te atenderemos en **Arapiles, 14** o en **Tres Cantos** (Av. de España, 4).

 **+34 919032201**
universidadunie.com

unie*
Universidad

RED DE EDUCACIÓN SUPERIOR

 Planeta Formación y Universidades



MINISTERIO
DE CIENCIA, INNOVACIÓN
Y UNIVERSIDADES



fundación para el
conocimiento
madrid



MADRID,
excelente

