

# Grado Universitario Oficial en **ADE**

ADMINISTRACIÓN Y  
DIRECCIÓN DE EMPRESAS

**+**  
DIPLOMA CEDEU  
EN LEADERSHIP  
& BUSINESS SKILLS

**CEDEU**  
CENTRO DE ESTUDIOS UNIVERSITARIOS



 centro universitario adscrito a:  
Universidad  
Rey Juan Carlos

**cedeu.es**



Campus Madrid Centro

El Centro Universitario CEDEU, adscrito a la Universidad Rey Juan Carlos, es una de las entidades vinculadas a la Fundación Formación y Futuro, fundada en 1958. Cuenta con más de 40.000 alumnos, de 50 nacionalidades diferentes.

En CEDEU fundamentamos nuestro trabajo desde la innovación, la transformación social, el fomento del emprendimiento y la potenciación del talento, como ejes vitales de nuestra institución.

Estudiar en CEDEU, es vivir una enseñanza de prestigio, donde formamos personas líderes, con espíritu creativo, compromiso social y responsabilidad ética como expertos en el desarrollo de su futuro profesional.

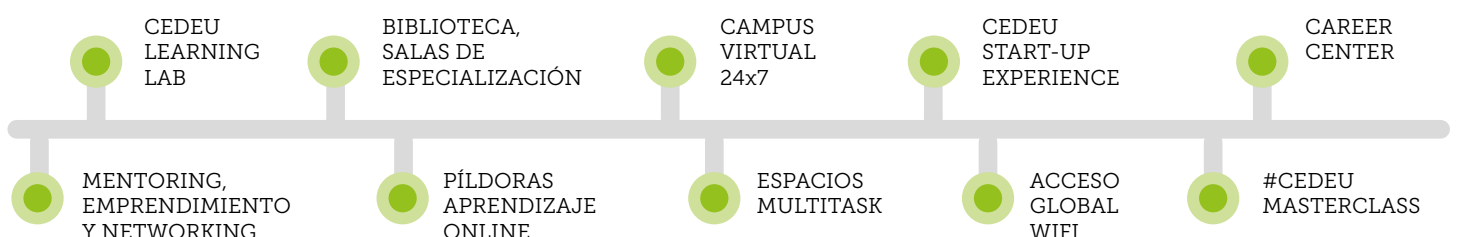


## CAMPUS MADRID CENTRO

CEDEU está situado en el corazón de Madrid, distrito de Salamanca, uno de los centros financieros y de negocios más importantes del mundo. Cuenta con multitud de oportunidades para el empleo y el emprendimiento de éxito.

El Campus Madrid Centro es muy accesible en transporte público, en autobús y metro, junto a la estación de metro de Diego de León y al intercambiador de Avenida de América.

El Campus de CEDEU, ofrece a los alumnos y profesores un entorno privilegiado para el aprendizaje y el desarrollo intercultural. 100% accesible, con las mejores instalaciones y servicios.



1. Innovación y Excelencia
2. Metodologías Innovadoras
3. Asesoramiento y Mentoring
4. Programas Internacionales
5. Profesorado Experto
6. Prácticas desde Primer Curso
7. Formación Extracurricular
8. Becas y Ayudas al Estudio
9. Ubicación en el Centro de Madrid
10. Programas de Liderazgo y Habilidades Profesionales

### Programas de Innovación y Diferenciación

#CEDEUmasterclass

Business Startup Competition

IBEX Serious Game

CEDEU Start-Up Experience

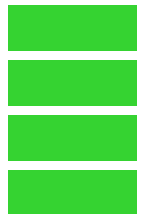


University Mentoring Program

Programa Colaboración Social

Leadership & Professional Skills

CEDEU Business Game

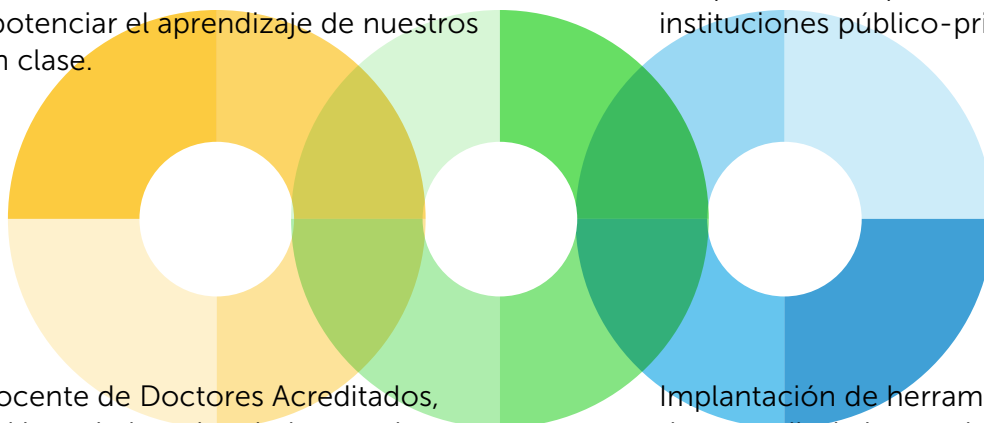


## PROFESORADO

El staff docente de CEDEU está formado por un equipo de expertos profesionales titulados y especializados de prestigio, tanto doctores como empresarios que cuentan con una amplia experiencia en la formación universitaria y en su actividad profesional.

Metodologías innovadoras: Just in Time Teaching, Casos Prácticos, Simuladores. Todos ellos para potenciar el aprendizaje de nuestros alumnos en clase.

Excelente vinculación profesor-alumno y su aplicación en prácticas en empresas e instituciones público-privadas.



Claustro Docente de Doctores Acreditados, Doctores y Licenciados, vinculados con la empresa y mundo profesional.

Implantación de herramientas online de aprendizaje innovadoras gracias a la integración del Campus Virtual en el proceso formativo.

- Programa Global
- 4 años
- 280 ECTS
- Presencial
- Madrid
- Título Oficial de Grado de la URJC y Diploma Propio CEDEU en Leadership & Business Skills de CEDEU

Bolsas y Mercado de Capitales  
Habilidades Directivas  
Negocios en Internet  
FINTECH. Innovación Financiera

Estudiar el Grado Universitario en ADE en CEDEU forma y capacita a los estudiantes para desarrollar una actividad profesional en el ámbito de la gestión empresarial, auditoría y consultoría de organizaciones, tanto públicas como privadas.

El Diploma en Leadership & Business Skills (título propio CEDEU) nace de la necesidad de acercar una realidad profesional donde la empleabilidad de nuestros alumnos aumenta considerablemente con una formación en habilidades, destrezas y competencias para el éxito en el mundo profesional. Con una formación de excelencia e innovación en el ámbito de la gestión empresarial.

El Programa Global de CEDEU del Grado Universitario Oficial en Administración y Dirección de Empresas de la URJC y el Diploma en Leadership & Business Skills de CEDEU (título propio) está concebido para que los alumnos completen y finalicen sus estudios universitarios en CEDEU. Esta característica es visible por la exigencia de que solo se matriculen alumnos implicados en su formación en CEDEU.

## PLAN DE ESTUDIOS

Primer CURSO		Segundo CURSO		Tercer CURSO		Cuarto CURSO	
Introducción a la Empresa I	6,0	Historia Económica	6,0	Microeconomía	4,5	Contabilidad Financiera I	6,0
Introducción al Marketing y a la Comunicación en la Empresa	6,0	Matemáticas Empresariales	6,0	Estadística Empresarial I	6,0	Métodos de Decisión Empresarial	4,5
Business Startup	D 3,0	Deontología Profesional, Principios Jurídicos Básicos e Igualdad	6,0	Contabilidad Analítica	4,5	Contabilidad Financiera II	4,5
Corporate Responsibility & Governance	D 6,0	Sociología de la Empresa	6,0	Dirección Financiera I	6,0	Asignaturas Optativas	18,0
Global Business	D 3,0	Historia de las Instituciones Españolas	6,0	Derecho del Trabajo	6,0	Recursos Humanos	4,5
Fintech. Introducción a la Innovación Financiera	D 4,5	Dirección Estratégica y Política de Empresa I	6,0	Régimen Fiscal de la Empresa	4,5	Prácticas Externas	ANUAL 24,0
Negocios en Internet	D 3,0	Dirección Comercial	4,5	Matemáticas Financieras	6,0	Trabajo Fin de Grado Administración y Dirección de Empresas	ANUAL 6,0
Introducción a la Empresa II	6,0	Introducción a la Economía	6,0	Macroeconomía	4,5	Reconocimiento Académico de Créditos	ANUAL 6,0
Informática Aplicada a la Empresa	6,0	Sistemas Informativos de Gestión	4,5	Estadística Empresarial II	6,0		
Habilidades Directivas	D 3,0	Dirección Estratégica y Política de Empresa II	6,0	Dirección de Marketing	4,5		
Project Management	D 3,0	Análisis de Balances	4,5	Dirección Financiera II	6,0		
Bolsa y Mercado de Capitales	D 4,5	Derecho Mercantil	6,0	Dirección de Producción	6,0		
Marketing Global	D 3,0	El Entorno Económico Nacional e Internacional de la Empresa	4,5	Asesoramiento y Desarrollo Profesional	D 4,0		
Marketing Operativo	D 3,0	Idioma Moderno	ANUAL 6,0				
D: Asignaturas del Diploma Propio CEDEU							
<b>TOTAL</b>	<b>60,0</b>	<b>TOTAL</b>	<b>78,0</b>	<b>TOTAL</b>	<b>68,5</b>	<b>TOTAL</b>	<b>73,5</b>
						<b>TOTAL PROGRAMA GLOBAL</b>	<b>280,0</b>

**ASIGNATURAS OPTATIVAS (4,5 ECTS cada una):** Análisis Económico Internacional · Comportamiento y Diseño Organizativo · Contabilidad de Sociedades · Derecho Administrativo de los Sectores Regulados · Dirección de Operaciones en Empresas de Servicios · Econometría · Iniciativas Empresariales · Juego de Empresas · Marketing Global e Internacional · Marketing Sectorial · Sistema Financiero Español · Valoración y Adquisición de Empresas





**Grado Universitario en ADE  
+ Diploma Propio CEDEU  
en LBS**



**Dirección General**  
Dirección de todo tipo de empresas, también en entidades financieras.



**Emprendimiento**  
El Grado de ADE proporciona el tipo de conocimientos perfecto para la puesta en marcha de nuevos negocios.



**Logística y Distribución**  
Diseño y ejecución del plan de acción, cumplimiento de objetivos, y supervisión del departamento.



**Recursos Humanos**  
Análisis de los puestos de trabajo, selección de personal, y promoción de la formación de los trabajadores.



**Administración Judicial**  
Gestión y defensa de los bienes, conservación material y efectiva de los mismos, y rentabilización de patrimonios.



**Docentes de Economía y Empresa**  
Tanto en la enseñanza secundaria como universitaria, y/o investigación en instituciones públicas o privadas.



**Organismos Internacionales**  
Desarrollo profesional en instituciones, tanto europeas como internacionales.



**Auditoría, Control e Intervención**  
Revisión, examen y evaluación de la gestión financiera.



**Contabilidad**  
Puestos de responsabilidad en el área funcional de la contabilidad.



**Dirección de Comunicación**  
Planificación y estrategia de comunicación, responsabilidad e imagen y reputación corporativa.



**Finanzas y Analistas Financieros**  
Análisis y planificación empresarial.



**Internacionalización**  
El desafío de la expansión internacional de empresas.



**Asesoría y Consultoría**  
Análisis y realización de recomendaciones de inversión, financiación y cobertura.



**Administración del Estado**  
Posición de funcionario en los cuerpos superiores de la Administración del Estado Español, previa oposición.



**Consejeros Independientes**  
Planificación, nombramiento y destitución, y control de gestión de empresas.



**Dirección Comercial**  
Planificación y Dirección Comercial de la empresa.



**Marketing**  
Implantación y Dirección de estrategias de marketing.

# Grado Universitario Oficial en **ADE**

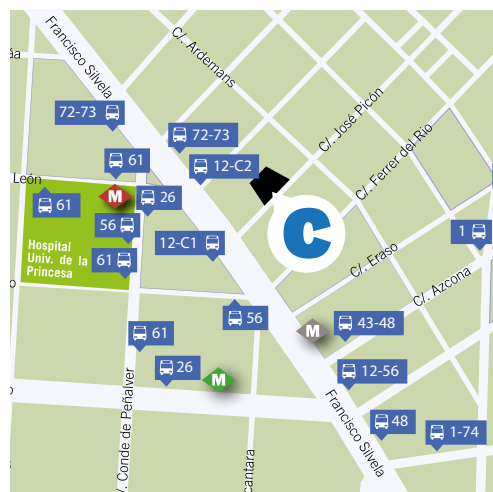
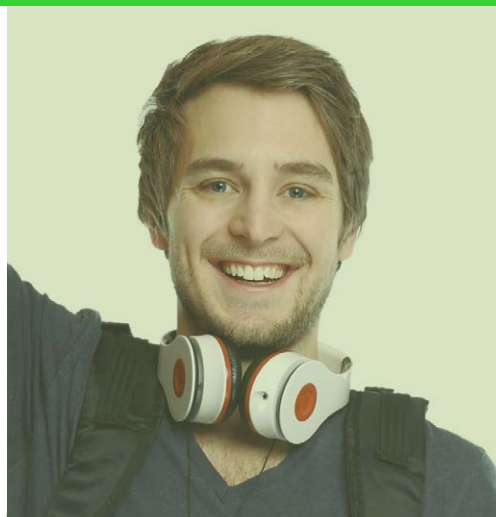
ADMINISTRACIÓN Y  
DIRECCIÓN DE EMPRESAS

+  
**DIPLOMA CEDEU  
EN LEADERSHIP  
& BUSINESS SKILLS**




**CEDEU**  
CENTRO DE ESTUDIOS UNIVERSITARIOS


centro universitario adscrito a:  
 **Universidad  
Rey Juan Carlos**



 L4  L5  L6

Diego de León

 12-26-43-48-56-61-72-73-74-C1-C2

T. 91 725 44 39  
 618 20 99 75

CAMPUS MADRID CENTRO  
José Picón 7  
28028 Madrid

**cedeu.es**