

Grado Universitario Oficial

# Animación \*\*



**ESNE**

UNIVERSIDAD  
DE DISEÑO Y  
TECNOLOGÍA

LA  
FUTURA  
UDIT

 @esne

 @esne\_es

 @esne.eud

 @esne\_es

 @esne

 @esnevideos

\* Titulación en proceso de verificación.

\*\* UDIT (Universidad de Diseño y Tecnología) reconocida por el Ministerio de Educación (BOE-A-2022-6769) en fase de implantación para el inicio de actividad en el curso 2023-24.

# Bienvenidos a ESNE, la futura UDIT

ESNE es un Centro Universitario que tiene como principal misión educar a las futuras generaciones de profesionales creativos comprometidos en promover el cambio social y cultural a través de la consecución de sus objetivos profesionales.

## **ESNE se ha consolidado como el mayor Campus Universitario de España especializado y referente en las áreas de Diseño y Tecnología Digital.**

En la actualidad, la aportación de la Industria Creativa y Digital al crecimiento de la economía global ha adquirido mayor relevancia e impacto. En este sentido, la Universidad tiene la responsabilidad, junto con las empresas, de contribuir a la definición y preparación de los profesionales del futuro, desarrollando al máximo sus competencias creativas, innovadoras y emprendedoras.

## **ESNE se convertirá en UDIT (Universidad de Diseño y Tecnología)**

Todo cambiará para que lo importante no cambie, ser el centro referente a nivel internacional en enseñanza universitaria de Diseño y Tecnología. ESNE en 2023 se transformará en la Universidad de Diseño y Tecnología (UDIT), un proyecto sólido de formación universitaria avalado tanto por organismos públicos como por las principales empresas de la nueva Economía Creativa.

**ESNE ha sido galardonada en los Premios Nacionales de Innovación y Diseño en 2019.**

Con esta convicción, ESNE trabaja sobre tres ideas fundamentales:

**1.** Ser Universidad significa rigor, exigencia, compromiso, excelencia académica e investigación.

**2.** La relación Universidad-Empresa como esencia de nuestra institución. Todos los alumnos realizan prácticas en empresas como parte imprescindible de su formación. Además, ESNE desarrolla una intensa actividad de investigación y transferencia de conocimientos y tecnología mediante sus grupos de I+D+i vinculados con empresas punteras en cada área del diseño.

**3.** Potenciar el talento y la profesionalización de los alumnos, que desde el primer año de su formación se preparan para sus futuras responsabilidades con la elaboración y defensa de proyectos reales y la simulación de iniciativas de micro-emprendimiento.

Coincidiendo con la incorporación de España al Espacio Europeo de Educación Superior en 2007, ESNE logró que las titulaciones relacionadas con el Diseño y la Tecnología Digital alcanzaran la categoría de Grado Universitario, siendo los primeros en ofertar estos programas oficiales.

En el presente curso académico hay 1.800 alumnos que viven su pasión por todas las áreas del Diseño en las aulas e instalaciones de ESNE. Y cientos de alumnos reconocen, año tras año, haber acertado en su decisión de elegir a la Escuela Universitaria como mejor opción para formarse y potenciar toda su creatividad.

# Campus

# Diseño + Tecnología



---

## MediaLab

### Laboratorio Multimedia

Cámaras digitales de vídeo y fotografía, focos, flashes, pantallas croma, trípodes o gafas de realidad virtual para convertir en realidad audiovisual ideas y proyectos.

---

## Biblioteca especializada

---

## Impresión digital

---

## Materioteca

Acceso digital a más de 8.000 materiales renovados periódicamente y clasificados por categorías. ESNE cuenta con una representación física de alrededor de 300 tábulas.

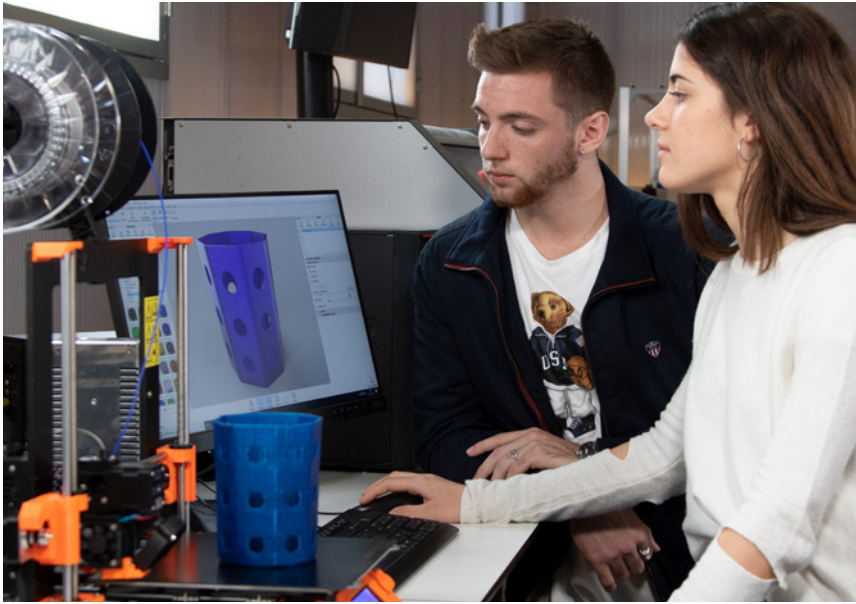
---

**1.200 m<sup>2</sup>**  
**de talleres**

---

**+400 ordenadores**  
**con software específico**  
**de diseño**





---

**13.000 m<sup>2</sup>**

**Diseñados para el aprendizaje y la práctica**

El Campus Universitario de ESNE, ubicado en el corazón de Madrid, cuenta con los mejores espacios y equipos tecnológicos, algunos de ellos únicos en la Universidad Española.

Los 13.000 m<sup>2</sup> de instalaciones están diseñados para el aprendizaje y práctica de los alumnos, que se verán envueltos en un entorno profesional y vanguardista, fundamental para su formación académica y personal.

Aulas, talleres, laboratorios y zonas comunes acercan a los alumnos a la realidad profesional que se encontrarán en sus primeras prácticas y en su posterior trayectoria laboral.

---

## Cafetería

---

## Auditorio de 400 butacas

Lugar de encuentro de profesionales y alumnos en masterclass, presentaciones de proyectos, jornadas, seminarios y conferencias.

---

## FabLab

### Taller y laboratorio de Investigación

Laboratorios de fabricación digital y experimentación de última generación.

---

## Cintiqs 22” Aulas equipadas con Tabletas Gráficas Profesionales



# Grado Universitario Oficial

## Animación

La Animación nace como una disciplina audiovisual, basada en la posibilidad de dotar de vida a los objetos inanimados. En los últimos 100 años se ha desarrollado desde la animación de objetos cotidianos, fotograma a fotograma, dando vida a dibujos, muñecos, plastilina, arena y todo tipo de materiales, hasta llegar a las avanzadas técnicas digitales de personajes modelados en 3D.

La Animación ha conseguido asentarse con fuerza en la industria cinematográfica, logrando que los largometrajes animados estén entre las películas más taquilleras de cada año y que los productos audiovisuales de cualquier índole requieran de esta disciplina.

El 90% de las películas de Animación realizadas para la gran

pantalla actualmente son en 3D, pero también hay una gran industria de producción animada de 2D.

**El profesional de la Animación es de los puestos más demandados actualmente en cualquier tipo de producción audiovisual.**

Además de los largometrajes 2D dirigidos normalmente para un público no infantil, existen todo tipo de productos televisivos, como las series emitidas en su disciplina de Cut-out y numerosas campañas de publicidad.

Este amplio abanico de disciplinas animadas hace que los estudiantes tengan una gran variedad de tipos de trabajo en los que especializarse.

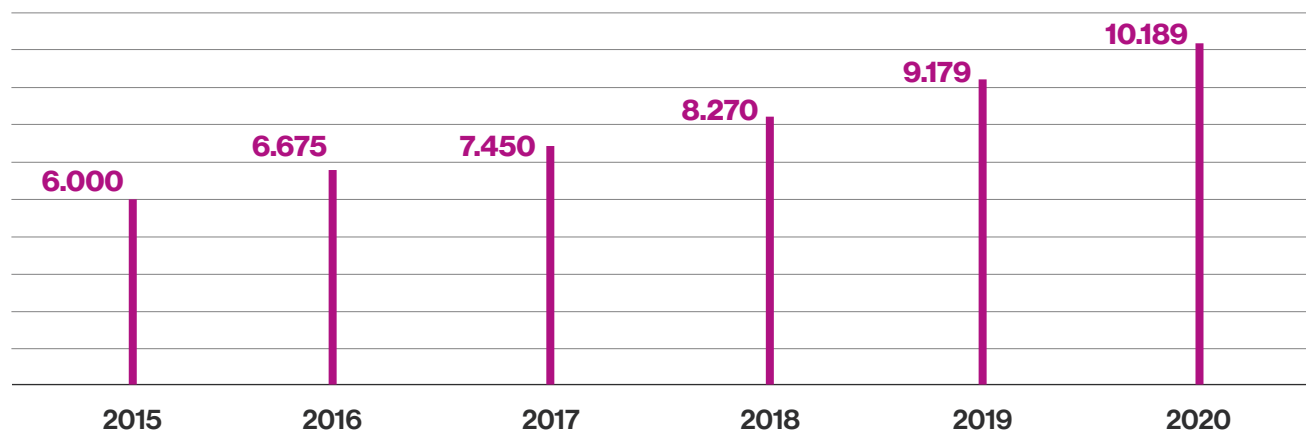
Los perfiles con capacidades más artísticas con frecuencia derivan su trayectoria hacia producciones 2D. Los demás habitualmente se profesionalizan en departamentos más técnicos de 3D.

La gran cantidad de departamentos y especialidades que requiere cualquier tipo de producción animada y el elevado número de productos animados que se realizan, hace que el volumen de personas que absorbe la industria cada año sea mayor.

### Evolución del empleo en el sector de la Animación en España

Según un estudio de Research and Markets, la Industria de la Animación genera a nivel mundial más de 300.000 millones de dólares, creciendo anualmente a un ritmo del 5%.

Fuente: Encuesta DIBOOS



# ¿Por qué estudiar Animación?

La industria reclama profesionales capaces de trabajar en entornos globales que sepan afrontar con éxito proyectos de Animación complejos y que requieran el conocimiento y uso de cualquier técnica o soporte multimedia.

El Grado Universitario Oficial en Animación está planificado para preparar profesionalmente al alumno de manera que pueda introducirse en la industria de la Animación a nivel global. En ESNE se ha diseñado un método formativo con un plan de estudios donde los alumnos empiezan desde un nivel artístico básico a desarrollar la Animación 2D tradicional hasta llegar a las últimas tendencias en producciones de 3D.

La formación ha sido diseñada para sumergir al alumno en una de las industrias creativas más valoradas

dentro del cine, la televisión y los videojuegos, y con mayor crecimiento a nivel mundial. Tiene como objetivo dotarle de una formación integral que le permita dominar el diseño de personajes, entornos y FX, gracias a la especialización artística y al manejo de software profesional, logrando que al final de sus estudios esté totalmente preparado para incorporarse al mercado laboral.

El Grado Universitario Oficial de Animación se imparte por profesores en activo que compaginan la docencia con su trabajo en las principales empresas nacionales e internacionales del sector. Esto ayuda a que el trabajo en las aulas sea el más actual.



Los alumnos profundizan en sus competencias con proyectos reales, en equipo, gestionando decisiones y documentando sus trabajos tal y como ejecutan las empresas del sector.

El uso de la última tecnología y de diferentes herramientas informáticas es constante durante los años de estudios en ESNE.

# Plan de estudios

## Curso Académico 2023-24

4 años / 240 ECTS

Asignatura	Semestre	Créditos	Asignatura	Semestre	Créditos
<b>1er curso / 60 ECTS</b>					
Dibujo artístico I	A	6	Ink&Paint	1	3
Animación I. Técnicas Clásicas	A	12	Introducción a la Narrativa: Guión	A	6
Diseño de Personajes I	A	6	Historia del Cine y la Animación	A	6
Tratamiento Digital de Imágenes	1	3	Teoría del Color	2	3
Storyboarding	A	6	Fundamentos de la Interpretación	2	3
			Inglés I	A	6
<b>2º curso / 60 ECTS</b>					
Layout 2D	1	3	Escultura	A	6
Diseño de Personajes II	A	6	Taller de Proyectos I	A	6
Dibujo Técnico-Diseño de Escenarios	A	6	Animación 3D I	A	6
Animación II. Técnicas Digitales	A	12	Coloreado Fondos 2D	2	3
Dibujo Artístico II-Anatomía y movimiento	A	6	Inglés II-Animación	A	6
<b>3er curso / 60 ECTS</b>					
Modelado Orgánico 3d-Zbrush	A	6	Rigging y Setup	A	6
Stop-Motion	1	3	Taller de Proyectos II	A	6
Animación 3D II	A	6	Cut-out	A	6
Fondos "Props" Vehiculos 3D	A	6	Producción Cinematográfica	2	3
Postproducción y Efectos Especiales	A	6	Prácticas en Empresa	A	12
<b>4º curso / 60 ECTS</b>					
Layout 3D	1	3	Producción Cinematografica II	A	6
Animación Avanzada 3D	A	6	Dirección de Arte	1	3
Tecnologías de Render	A	6	Creación de Biblias-PITCH	2	3
3D Avanzado: Fluidos, Físicas y Entornos	A	6	Legislación Aplicada	2	3
Motion Capture-rig	1	6	Proyecto de Fin de Grado	A	12
			Optativa	A	6
<b>Optativa / 6 ECTS</b>					
Fotografía Iluminación	A	6	Top Animation	A	6



# Conexión Empresarial

La relación Universidad-Empresa es vital para el éxito profesional de los alumnos y, por tanto, su formación en ESNE está absolutamente vinculada con la industria de cada ámbito. Por este motivo, ha desarrollado un ecosistema de empresas e instituciones que colaboran en la actividad académica, con su asesoramiento e intercambio de experiencias y con la involucración de profesionales en proyectos desarrollados por los propios alumnos.

**ESNE mantiene más de 500 convenios firmados con las principales empresas del sector adscritas a áreas de negocio transversales. Con ellas, se desarrollan proyectos de investigación, prácticas en empresas y actividades conjuntas. Algunas de ellas son:**

**Warner Bros Company, The Disney Company, Ranchito, BRB Internacional, 12 Pingüinos, Globomedia, ENDEMOL, Sony y Tequila Works.**

ESNE es pionera en Títulos oficiales de Animación basados en el aprendizaje progresivo desde la base de 2D al 3D animado. Este planteamiento es el demandado por la industria que quiere incorporar profesionales competentes que puedan desplegar su talento en todas las facetas de la Animación.

Además, el profesorado de ESNE lo forman profesionales del sector de la Animación que participan en la elaboración de los planes de estudio y llevan la realidad de sus empresas a las aulas. De esta forma los alumnos conocen de primera mano las demandas del sector y pueden adaptarse rápidamente.

Esta visión empresarial también es completada con Masterclasses de profesores nacionales e internacionales invitados a las aulas y de visitas a empresas e instituciones del sector que aportan nuevas experiencias enriquecedoras a la formación de los alumnos

La calidad de la formación recibida tiene el reconocimiento profesional y de la industria. En los dos últimos años, dos cortometrajes de alumnos han recibido sendas nominaciones a los Premios Goya en las ediciones de 2017 y 2018, siendo 'Cazatalentos' el cortometraje de Animación ganador de la 33ª edición.

ESNE colabora con las principales empresas y productoras de Animación nacionales e internacionales y sus alumnos han demostrado en las prácticas en estas empresas estar totalmente preparados y actualizados para entrar en el mercado laboral de la industria de la Animación internacional.



SONY®

globomedia

12 Pingüinos  
animation studio



TEQUILA WORKS

brb  
Internacional



# Equipos e instalaciones para **Animación**

El Campus Universitario de ESNE cuenta con los mejores equipos tecnológicos y profesionales que se utilizan en las grandes empresas. Aulas Wacom Cintiq, laboratorios informáticos con la más avanzada tecnología, equipos de Realidad Virtual, MediaLab,

Laboratorio de Fabricación Digital (FabLab), talleres y máquinas de última generación, algunas de ellas únicas en la Universidad española, que permiten ofrecer las instalaciones más vanguardistas para el desarrollo profesional de nuevos alumnos.

El uso de la última tecnología y de diferentes herramientas informáticas es constante durante los 4 años de Estudios Superiores.



---

## High Tech

ESNE cuenta con 12 aulas informáticas con equipos y programas adaptados a las necesidades de cada asignatura. Dispone de un aula Mac para proyectos específicos sobre este entorno. Hay laboratorios con tabletas gráficas Wacom Cintiq de 22". Las Cintiq son herramientas profesionales utilizadas especialmente en la ilustración, animación y retoque fotográfico.

Todas las aulas disponen de equipamiento audiovisual y pizarras táctiles digitales, que ofrecen una alta resolución de imágenes y colores, imprescindible para aprender diseño.



## MediaLab

Cámaras digitales de vídeo y fotografía Canon, Nikon y JVC; focos y flashes, micrófonos y grabadoras de sonido, pértigas, pantallas croma, mesas de fotografía de producto, trípodes, gafas de realidad virtual Oculus Rift, software para vídeo mapping, equipos de Motion Capture para captura de movimiento en 3D y equipos y software de fotometría, etc., que convierten en realidad audiovisual aquellas ideas y proyectos que nacen de la creatividad de los alumnos.

ESNE MediaLab, el laboratorio multimedia que da vida a los proyectos.

ESNE cuenta con aulas para que los alumnos adquieran habilidades de dibujo, bocetaje e ilustración: herramientas fundamentales para el mundo profesional.



## Mapa formativo para el éxito profesional

<b>Conocimientos transversales</b>		<b>Conocim</b>
<p>Se trabajarán competencias intrínsecas al perfil profesional del animador, así como un lenguaje común transversal de la profesión:</p> <hr/> <p>Conocimiento de las diversas disciplinas de Animación</p> <hr/> <p>Departamentos y organización de un producto audiovisual</p> <hr/> <p>Talleres de proyecto y trabajo en equipo</p> <hr/> <p>Organización y gestión de tiempos</p> <hr/> <p>Producción en cadena y continuidad de trabajos</p> <hr/> <p>Finalización, presentación y venta de producto</p>		<p><b>Habilidades creativas</b></p> <p>Recreación de estilos y tendencias de todas las interpretaciones de personajes</p>
		<p><b>Habilidades Técnicas</b></p> <p>Conocimiento y dominio de diferentes disciplinas audiovisuales, bajo, dominio y utilización de software animado, utilización de</p>
		<p><b>Habilidades de Organización</b></p> <p>Conocimiento de equipos, cantidades de personal, tiempo. Presupuestar, flujos y protocolos profesionales de proyectos.</p>
<b>1er curso</b>	<b>2º curso</b>	<b>3er curso</b>
<p>Layout Storyboard Creación de personajes 2D</p>	<p>Realización cortometraje 2D Animática Creación de personajes 3D</p>	<p>Realización cortometraje 3D Producción de proyecto Práctica de empresa</p>

←

**Creación de proyectos anuales**

<b>Asignaturas especializadas</b>		<b>Salidas profesionales</b>
<b>Artísticas</b>	Capacidad creativa para desarrollarlos, análisis de épocas y disciplinas, expresión a través del color, personalidad aplicada a seres inanimados.	<p>Un alumno formado en el Título de Animación de ESNE termina sus estudios de 4º curso preparado para desarrollar proyectos completos en todas sus modalidades, aunque pase a formar parte de la industria en alguna de las siguientes especialidades:</p> <hr/> <p><b>Preproducción</b></p> <p>Diseño de personajes, Director de fotografía, Layout, Storyboarder, Fondista 2D, Fondista 3D, Modelador, Rigging-Setup, Texturizador.</p> <hr/> <p><b>Producción</b></p> <p>Animador 2D, Animador Cut-Out, Animador 3D, Asistente, Intercalador, Colorista y Dirección de Producción.</p> <hr/> <p><b>Postproducción</b></p> <p>Animador FX, Editor, Compositor, Montador, Iluminador y Render.</p>
<b>Tecnológicas</b>	Conocimiento técnico en programas y equipos informáticos para las animadas, actualización constante de formatos de trabajo, gestión de las bibliotecas de arte y personajes y su aplicación, captura de movimientos y su aplicación audiovisual.	
<b>Gestión y Organización</b>	Conocimiento de los recursos humanos de trabajo, su división en departamentos y departamentos, planes de producción y administración del presupuesto, planes de financiación y planificar beneficios. Conocimientos de ética profesional. Registros, derechos de autor y defensa artística de los derechos de autor.	
	<b>4º curso</b>	
<b>Proyecto Final</b>	Proyecto Fin de Carrera Biblia de presentación Música, voz y sonido	



# Dimensión Internacional

Una parte esencial de la formación de los alumnos de ESNE es prepararles para su pertenencia a un entorno global promoviendo numerosas experiencias internacionales con ejemplos de años anteriores como talleres y viajes de estudios a las principales capitales del diseño y las industrias de cada área, así como la participación en concursos dentro y fuera de España.

Todos los estudiantes de Grado cuentan con clases de inglés como parte de su formación obligatoria, pudiendo optar también a cursos preparatorios de certificaciones oficiales, y reciben de manera eventual cursos o conferencias en inglés, todo ello enfocado a reforzar su capacidad de comunicarse con equipos multiculturales en la industria.

**Los alumnos participan en workshops con estudiantes y profesores de universidades socias, en Madrid o en sus ciudades, con experiencias recientes en Nueva York, Oporto, Londres, Ámsterdam o Hong Kong.**

Los alumnos pueden también inscribirse en las experiencias y programas internacionales disponibles cada año. Además, cada vez es más frecuente que alumnos de otras nacionalidades opten por ESNE como centro para su formación en diseño, dando lugar a un entorno más intercultural donde se fomentan

las actividades que potencien la diversidad del estudiantado.

La Oficina de Relaciones Internacionales trabaja de manera continua para la firma de nuevos acuerdos, enfocados tanto a la movilidad tradicional como a la de excelencia en centros como el TEC de Monterrey, SVA o Pratt Institute en Nueva York.

Se promueve también de manera especial la movilidad de estudiantes y profesores con las universidades socias, tanto para Europa, pudiendo optar a las becas del programa Erasmus+, como para países extracomunitarios a través de los convenios bilaterales, aumentando y mejorando para ello cada año la calidad y cantidad de colaboraciones. Los estudiantes pueden proponer realizar prácticas en el extranjero, pudiendo optar a las becas disponibles para países europeos.

Todos estas acciones suponen en conjunto una oportunidad para que los alumnos y docentes convivan también en Madrid con otras culturas de quienes realizan una estancia en ESNE como destino, enriqueciendo así las experiencias del aprendizaje también en el día a día del centro.

A nivel institucional, ESNE forma parte de CUMULUS, la Asociación de Universidades dedicadas al Diseño más importante del

panorama internacional, que promueve la educación e investigación conjunta en las áreas de Arte, Diseño y Comunicación.

中央美术学院  
China Central Academy of Fine Arts

POLI.DESIGN



Pratt



SVA NYC

UDEM



ual: university of the arts london





'*Huevo Frito*', fotograma del trabajo de animación los alumnos Pablo García, Natalia Ruíz-Valdepeñas, Nerea Toledo.



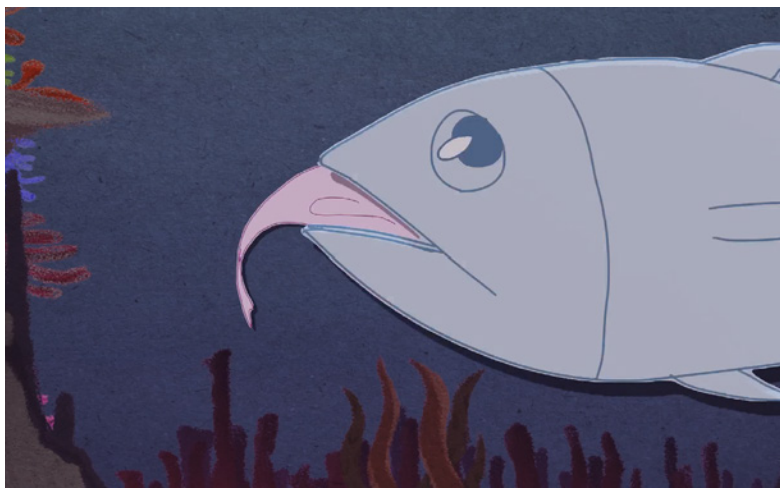
'*SHAPE*', fotograma del trabajo de animación los alumnos Andrés Ramos, Natalia Ruíz-Valdepeñas, Nerea Toledo, Isabel Vargas, Pablo García, Carlos Jiménez, Mario Fernández, Beatriz de la Iglesia, Leonor Jiménez, Estela Rodríguez.

# Animación

## Ferias, eventos y concursos

### Animac

Muestra Internacional de Cine de Animación de Cataluña, uno de los acontecimientos audiovisuales más conocidos de los que se celebran en España, con prestigio a nivel internacional, donde los alumnos de ESNE impartieron el Taller 'Up and Down' de cortometraje 2D tradicional.



### Animaweek

Durante una semana los alumnos de todos los cursos de Animación forman grupos de trabajo para realizar un cortometraje animado de 1 minuto de duración con técnica libre. Esta actividad, de la que han resultado hasta ahora 14 cortometrajes realizados se repite cada curso, teniendo una gran acogida por parte de los estudiantes.

Sandwich de atún, cortometraje ganador de Feelmotion, de los alumnos Alberto Andrés y Julia Rodríguez.

Los cortometrajes resultantes de este evento compiten en el festival de cine Feelmotion en la candidatura especial ANIMAWEEK.

### Masterclasses y Seminarios

Han participado artistas internacionales como Fabrizio Petrossi o alguna de las figuras más importantes de la Animación Española como Miguel Ángel Fuertes, Director y Supervisor de Animación.



← **Eventos**



## Homenaje a Cruz Delgado

Cruz Delgado, pionero de la Animación en nuestro país, comenzó dedicándose a la ilustración de historietas infantiles, al tiempo que experimentaba por su cuenta en el terreno del Dibujo Animado. A punto de cumplir los 90 años de edad, Cruz Delgado asistió emocionado al homenaje que le brindó la Escuela Universitaria.



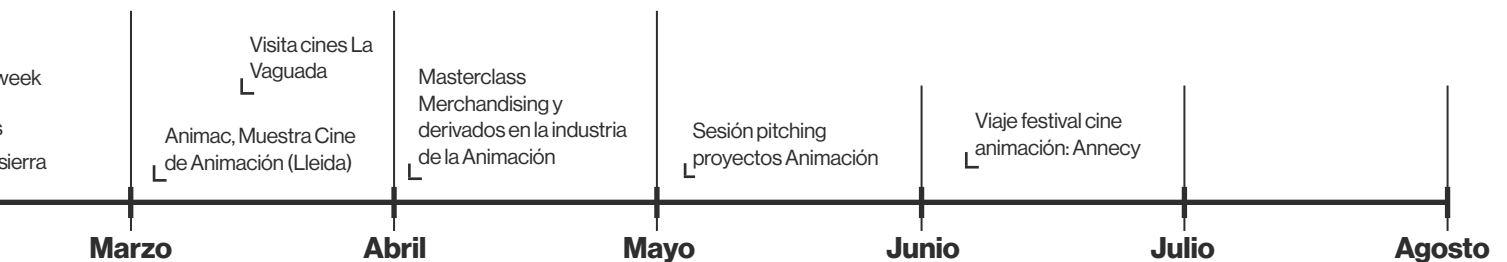
## Día Mundial de la Animación

Con motivo del Día Mundial de la Animación, la Fundación Academia de Cine dedicó una programación especial proyectando la ganadora del premio Goya 2019 a Mejor Película de Animación, "Un día más con Vida", seguido de una mesa redonda sobre el estado actual de la industria de la Animación española, formada por profesionales del sector entre los que se encontraba Manuel Sirgo, Director de la Titulación.



## Festivales

Participación de alumnos y profesores en actividades relacionadas con FeelMotion, uno de los festivales de cortometrajes más importantes de España a nivel universitario, o con el Festival Internacional de Cine de Animación de Annecy.



anuales

## Casos de éxito

# Factoría de Talento

**'Cazatalentos', Premio Goya 2019 a Mejor Cortometraje de Animación.**

**Guión y Dirección:**  
**José Herrera, alumni del Grado en Diseño Multimedia y Gráfico.**

**Producción:**  
**Manuel Sirgo, Director del Área de Animación.**

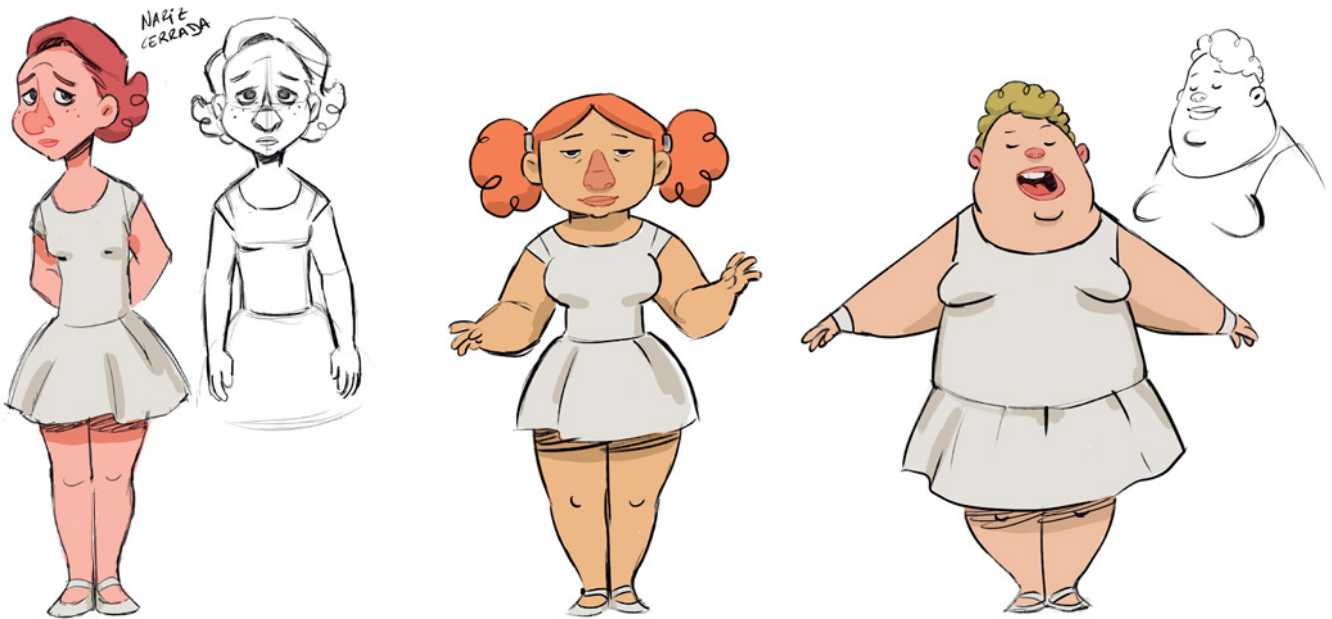
Tras una treintena de premios, la Academia de las Artes y las Ciencias Cinematográficas de España otorgó el Premio Goya en la categoría a Mejor Cortometraje de Animación 2019 a 'Cazatalentos'. Un proyecto en el que también ha intervenido el Estudio 12 Pingüinos liderado por su fundador y Director del Área de Animación, Manuel Sirgo, coordinador de un equipo de trabajo compuesto por alumnos de ESNE.



'Cazatalentos', cortometraje de animación dirigido por José Herrera –alumni de ESNE–, ganador del Mejor Corto de Animación en la 33 edición de los Premios Goya.



Manuel Sirgo recogiendo la estatuilla en la Gala de los Premios Goya 2019. En un emotivo discurso de agradecimiento, el profesor Sirgo quiso dedicar el Premio a los alumnos de ESNE destacando que "son el futuro de la Animación española".



Bocetos de los personajes y espacios del cortometraje y estudio preliminar de Dominique, protagonista del cortometraje.

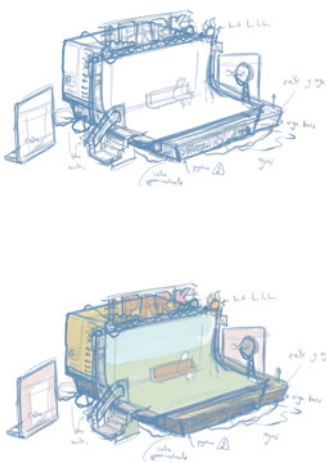


**‘Un día en el Parque’, nominado al Premio Goya 2018 a Mejor Cortometraje de Animación.**

**Dirección y Producción:**

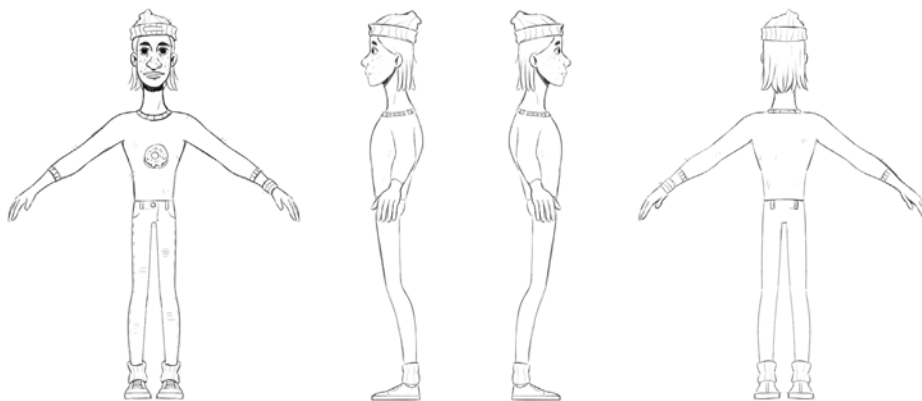
Diego Porral, titulado en Animación.

‘Un día en el Parque’ fue uno de los 4 nominados en la categoría a ‘Mejor Cortometraje de Animación’ en la 32ª Edición de los Premios Goya. Una historia de Animación en 3D que el espectador se adentra en el monólogo de un abuelo que explica cómo eran las cosas cuando era joven. Con tan solo 25 años, el trabajo de esta promesa de la Animación, ha conquistado galardones como el de Mejor Dirección y Premio del Jurado en el Festival Feelmotion 2017; Premio del Público Mejor Cortometraje Nacional 3D Wire Fest o el 1st Prize in Open Category Barrie Film Festival (Canadá).

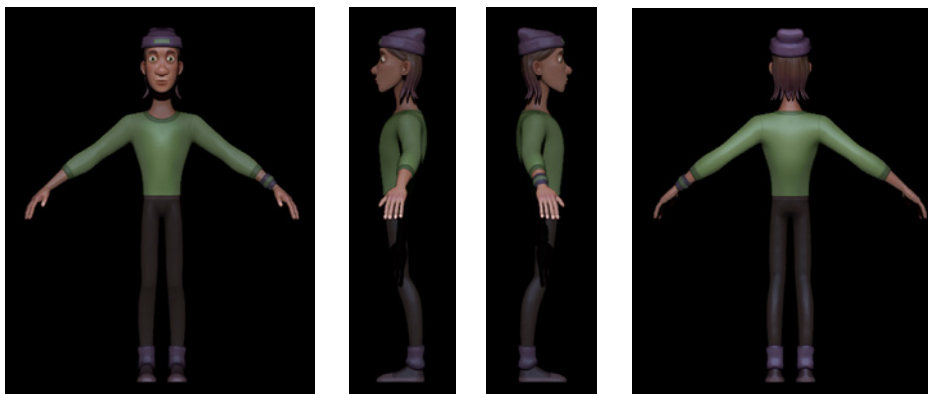




Trabajo de la alumna Nerea Robles, realizado en la asignatura Diseño de Personajes II.



Proceso de trabajo de la alumna Angélica Lin, estudiante de 3er curso.





Trabajo  
de la alumna Clara  
Dueñas, durante  
la asignatura  
de Diseño de  
Personajes II.



Trabajo del alumno Pablo García, realizado en la asignatura Modelado Orgánico 3D durante el 3er curso.



Trabajo de la alumna Marta Mourenza, durante la asignatura de Diseño de Personajes II.

# 7 razones para elegir ESNE

1.

## **ESNE es el Campus Universitario de diseño y tecnología más grande de España.**

El Campus está situado en el centro de Madrid con fácil acceso en metro, autobús o cercanías. Al ser un centro especializado, todos los alumnos comparten los mismos intereses e inquietudes por el mundo del Diseño de Interiores y la creatividad, aunque sean de otras áreas como el Diseño de Producto, el Diseño Gráfico, Diseño de Moda...

2.

## **Centro pionero en el lanzamiento de titulaciones de Diseño y Creatividad.**

Todos los títulos que ofrecemos están regulados y auditados continuamente para seguir acreditando el mejor valor: la excelencia.

3.

## **Las instalaciones están totalmente orientadas al éxito del alumno.**

Cuenta con algunas instalaciones únicas en la Universidad Española, como la Materioteca, el laboratorio de Fabricación Digital (Fab-Lab), integrado en la red de laboratorios de fabricación digital del MIT, aulas Cintiq Wacom de 22", aulas de dibujo, tecnología de Realidad Virtual,...

4.

## **El profesorado está compuesto por profesionales acreditados.**

Muchos de ellos trabajando en activo, apasionados de su profesión, accesibles y comprometidos con la educación con los que compartir inquietudes y vocación.

**90%**

**tasa de empleabilidad a los 6 meses de terminar los estudios.**

5.

## **El modelo educativo se basa en proyectos vinculados a empresas para que el aprendizaje esté adaptado al mundo real.**

Los alumnos realizan prácticas extracurriculares y desarrollan proyectos profesionales como PFG. El Campus está lleno de experiencias: ferias, concursos, masterclass, viajes...

6.

## **ESNE mantiene convenios bilaterales con algunas de las mejores universidades del mundo en países como EEUU, Italia, Alemania o Corea del Sur.**

De esta forma los alumnos podrán vivir una de las experiencias más enriquecedoras de la vida universitaria: la experiencia internacional.

7.

## **Los grupos son reducidos y la atención es personalizada.**

De esta manera se consiguen que aprovechen al máximo su paso por la Universidad.



# Testimoniales

---

## **Raúl García, alumni ESNE.**

“ Entré a ESNE sin saber mucho de este mundillo y gracias a un gran esfuerzo y la ayuda de los profesores y personas que han estado ayudándome siempre que lo necesitaba, he podido trabajar, durante estos pocos años en la industria, en producciones de Warner y Disney como en "Nivis amigos de otro mundo" o "Phineas y Ferb, Candance against the universe".

---

## **Antonio García Martínez, Director de Producción de Apolo Films**

“ La profesionalidad, disciplina y preparación técnica y artística que han demostrado los alumnos de Animación de ESNE en nuestra empresa, nos ayuda tanto a ellos como a nosotros a introducir en la industria nuevos y jóvenes talentos. Están a la altura de los proyectos de Animación profesionales en los que han participado.

---

## **Diego Porral, titulado de ESNE y nominado a un premio Goya al mejor Cortometraje de Animación**

“ Le estoy muy agradecido a ESNE. Aprendí muchísimas cosas en mis tres años allí. Sin duda, lo que más valoro es su increíble profesorado y el buen trato hacia sus alumnos. Recomiendo a todo el mundo que ha sido admitido en ESNE, trabajar mucho más de lo que le exigen y exprimir al máximo a sus profesores. Saben mucho más de lo que les da tiempo a enseñar.



'Apple', cortometraje ganador de Animaweeek 2019 dirigido por los alumnos Mario Fernández y Andrés Ramos.



'Next', cortometraje ganador de Animaweeek 2020 dirigido por los alumnos Andrés Ramos, Natalia Ruiz-Valdepeñas, Mario Fernández y Beatriz de la Iglesia.



**esne.es**

Avenida Alfonso XIII, 97-99

28016 Madrid

+34 910 770 055

Metro: Colombia, Alfonso XIII y Av. de la Paz

Bus: 40, 7, 87 y 11

**ESNE** | UNIVERSIDAD DE DISEÑO Y TECNOLOGÍA | LA FUTURA UDIT



Premios  
Nacionales  
de Innovación  
y de Diseño

