



Grado en  
**FISIOTERAPIA**

**+ Curso de Desarrollo Profesional (CDP)**

Paralelo al grado. 100 horas

## Futuro laboral

En España, según datos del Colegio Profesional de Fisioterapeutas de la Comunidad de Madrid, la inserción laboral de los fisioterapeutas recién egresados es del 93 % en el primer año.

Es de las pocas profesiones donde los datos de desempleo no han aumentado con la crisis.

En la actualidad, los empleadores valoran mucho el perfil de un profesional que tenga formación de postgrado.

Dentro de la formación de postgrado, existen múltiples opciones que se adaptan a las necesidades de los alumnos.

Las salidas más demandadas en el ámbito de la fisioterapia son lo que se empiezan a llamar las Especialidades en Fisioterapia: Fisioterapia Respiratoria y cardiaca, Fisioterapia en Obstetricia y Uroginecología, Fisioterapia Musculo-esquelética, Fisioterapia deportiva, Fisioterapia craneofacial...



“

En nuestro grado, verás todas estas especializaciones y muchas más, de manera que cuando termines tu **Grado + Curso de Desarrollo Profesional**, tendrás muy claro en qué área de especialización quieres desarrollar tu carrera profesional.

## Áreas de intervención del Fisioterapeuta

- > Tu actividad profesional se centrará en el campo asistencial, docente e investigador y de gestión.
- > Fisioterapia en Obstetricia y Uroginecología.
- > Fisioterapia Pediátrica.
- > Fisioterapia Cardiovascular y Respiratoria.
- > Fisioterapia Neurológica.
- > Fisioterapia Vascular y Oncológica.
- > Fisioterapia Deportiva.
- > Fisioterapia en Ortopedia y Traumatología.
- > Fisioterapia en Disfunciones Craneofaciales.





# Grado en **FISIOTERAPIA** en LA SALLE

En la **Facultad de Ciencias de la Salud del Centro Superior de Estudios Universitarios La Salle**, centro adscrito a la Universidad Autónoma de Madrid, confiamos en que el camino para el éxito es una formación integral, continuada y de calidad.

Nuestra incomparable oferta de Grado incluye un **Curso de Desarrollo Profesional (CDP)** de 100 horas de duración, gratuito y que cursarás durante el cuarto año del Grado.

De esta manera, tras los 4 años de duración de tu grado universitario, comenzarás tu andadura profesional con más garantías y posibilidades.

Además nuestra oferta de posgrado se completa con:

- > El Máster Universitario Oficial en Fisioterapia del Sistema Musculoesquelético: Fisioterapia avanzada en el Tratamiento del Dolor
- > Los Cursos de Experto en:
  - Fisioterapia en las Disfunciones Pélvicas
  - Fisioterapia Manual Neurortopédica
  - Fisioterapia en los trastornos Temporomandibulares y Cefaleas. #FITEMYC.
  - Experto en valoración y prescripción de ejercicio terapéutico.
- > Cursos de Desarrollo Profesional en Fisioterapia Neurológica, Fisioterapia Respiratoria, Deportiva...

## “ **Uso de Nuevas Tecnologías e innovación docente.**

En La Salle apostamos por una fisioterapia que avance de la mano de las nuevas tecnologías y por eso te enseñaremos a programar, gestionar y manejar diferentes aspectos de áreas tecnológicas claves para nuestra profesión como por ejemplo la robótica, aplicaciones sanitarias, inmersión virtual o inteligencia artificial.

## “ **INCIMOV, grupos de investigación, revistas electrónicas.**

En La Salle contamos 5 laboratorios de investigación y con un Instituto de Investigación propio que nos permite mantener una producción científica de alto nivel así como hacer partícipe a los alumnos de todos los procesos asociados a la investigación. Además tenemos un programa especial de formación en investigación gratuito para nuestros alumnos desde 1º hasta 4º.



## 4 CONSEJOS FUNDAMENTALES PARA ELEGIR DÓNDE ESTUDIAR

- 1 Entra en la web de las Universidades, verifica el CV de tus profesores y compara. Que además de dar clase, tus profesores hagan investigación y traten pacientes son elementos muy importantes.
- 2 Busca la carrera de Fisioterapia que tenga contenidos claros sobre el uso del Ejercicio como método de tratamiento. Este elemento es fundamental y casi ninguna Universidad lo tiene.
- 3 Revisa en profundidad tu Plan de Estudios. Que no te engañen con tu futuro.
- 4 Valora la oferta de tus Prácticas Curriculares. Tener acceso a centros públicos y privados del máximo reconocimiento y contar con una Clínica Universitaria propia (IRF) es esencial en tu aprendizaje.

### ¿Qué harás como fisioterapeuta?

- > Tu actividad profesional se centrará sobre todo en el campo asistencial, pero también docente e investigador y de gestión.
- > Realizarás el diagnóstico fisioterápico, analiza, estudia la morfología y trata los tejidos y el movimiento humano.
- > Serás un profesional sanitario incluido en el Sistema Nacional de Salud y sus instituciones.
- > Prescribirás ejercicio a pacientes con alteraciones del aparato locomotor, cardiorespiratorias, neurológicas y oncológicas.
- > Participarás en la educación terapéutica a pacientes y la prevención así como aplicarás técnicas especializadas, en favor de la salud y el bienestar de las personas.

### ¿Dónde podrás trabajar?

- > Hospitales Públicos y Privados.
- > Centros de Atención Primaria.
- > Centros de Rehabilitación.
- > Clubs deportivos.
- > Balnearios.
- > Clínicas de Fisioterapia.
- > Centros geriátricos.
- > Policlínicas.
- > Centros de educación especial.
- > Centros de día.
- > Mutuas sanitarias.
- > Centros de alto rendimiento.
- > Polideportivos y gimnasios.
- > Colegios.
- > Administraciones públicas: podrás entrar a formar parte de los diferentes cuerpos en Ministerios, Comunidades Autónomas, Ayuntamientos, etc.
- > Por cuenta propia: los titulados en Fisioterapia pueden desarrollar multitud de iniciativas empresariales.





# ¿Por qué en LA SALLE?

1

## Mejor Plan de Estudios

Basado en la evidencia científica. Estudia con el mejor y más moderno plan de estudios de España. Nuevo Plan 2020-24. Recién actualizado y verificado por la Agencia Nacional de Evaluación de la Calidad (ANECA).

2

## Título UAM

No olvides que el título que recibes es de la Universidad Autónoma de Madrid, una de las universidades españolas mejor valorada internacionalmente según el QS World University Ranking.

3

## Profesores: Fisioterapeutas en activo

Nuestros profesores son fisioterapeutas y combinan clínica y docencia con la actividad investigadora en proyectos nacionales e internacionales.

4

## Prácticas: Los mejores centros de Madrid

Se ha hecho un gran esfuerzo durante años para que puedas realizar tus prácticas en varios de los mejores centros del país como son el Hospital Universitario Niños Jesús, el Hospital Universitario La Paz o el Centro de Alto Rendimiento del Consejo Superior de Deportes.

Disfruta de nuestro **sistema de prácticas extracurriculares**. Numerosas y variadas experiencias que completarán tu currículum: prácticas en equipos de fútbol, pruebas de atletismo, competiciones de escalada...

Además disponemos de nuestro propio **Instituto de Rehabilitación Funcional (IRF)**, en el mismo edificio que la Facultad. Una apuesta por integrar la clínica y la docencia que marcará la diferencia en tu formación.

5

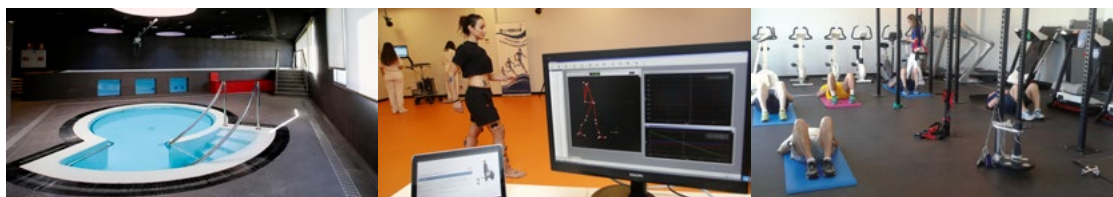
## Premiamos el talento: Becas + prácticas como profesor

Si eres nuestro mejor estudiante, entonces, tienes que trabajar con nosotros. Ofrecemos una beca para cursar gratuitamente nuestro Máster Universitario, y además te ofrecemos un año de prácticas como profesor auxiliar en nuestro claustro. Tú te esfuerzas, nosotros te recompensamos.

6

## Instalaciones

Modernidad y vanguardismo al servicio del estudiante y del método de enseñanza. Un edificio nuevo, moderno, innovador y adaptado a las necesidades docentes de la Universidad del siglo XXI, diseñado para impartir los Grados de Fisioterapia, Podología y Terapia Ocupacional:



> **Aulas prácticas:** Aulas que son gimnasios. Sabemos que no hay nada que tenga la capacidad de modificar el organismo humano como lo hace el ejercicio. Por tanto, uno de nuestros grandes pilares es el uso del ejercicio como medio de terapia para nuestros pacientes. Y por ello, para llevarlo a una práctica real, hemos transformado gimnasios de prescripción de ejercicio en Aulas Docentes donde recibirás tus clases. Camillas hidráulicas, material de electroterapia y diagnóstico...

### > Laboratorio Fisiología, LAM y Piscina

Para que tu formación sea completa, ponemos a tu disposición un laboratorio de fisiología del ejercicio, gimnasio, laboratorio de análisis del movimiento y piscinas cubiertas donde se impartirán contenidos relacionados con las asignaturas de Ejercicio Terapéutico y Biomecánica.

> **Laboratorios de investigación:** Disponemos de cinco laboratorios de investigación donde realizamos estudios en el ámbito del Dolor Músculo-esquelético, el movimiento, la funcionalidad, la postura... en este espacio reunimos a profesionales, estudiantes y pacientes con un objetivo común: generar y difundir el conocimiento.

> **Instituto de Rehabilitación Funcional:** Un centro clínico multidisciplinar de 8.000 m<sup>2</sup> que cuenta con espacios que utilizamos para que nuestros estudiantes realicen prácticas: piscinas (una de marcha y otra de tratamiento) y gimnasios.



## Atención personalizada:

¿Necesitas orientación sobre el Grado? Ponte en contacto con nosotros y te concertaremos una cita con la persona que mejor pueda dar respuesta a tus dudas y necesidades.

[sia@lasallecampus.es](mailto:sia@lasallecampus.es)

91 740 16 09

91 740 19 80 Ext.: 202/284

C/ La Salle, 10

28023 Madrid. Aravaca

## Tenemos lo que buscas:

- **Plan de Becas**
- Una relación profesor/alumno personalizada y cercana
- Centro de Recursos
- Instalaciones
  - Zonas verdes
  - Cafetería
  - Biblioteca
  - Parking
- **Bien comunicado.**  
A 5 minutos de Moncloa

[www.lasallecentrouniversitario.es/Fisioterapia](http://www.lasallecentrouniversitario.es/Fisioterapia)

¿CONECTAMOS?

