



CUNEF

Una
universidad
global que
apuesta por el
talento en todo
el mundo.

Madrid - España

Tu *talento* no tiene fronteras. Nosotros tampoco.

CUNEF cuenta con una fuerte orientación internacional con el objetivo de formar profesional y humanamente a nuestros alumnos nacionales e internacionales para que puedan afrontar con solvencia los retos profesionales en un mundo cada vez más global.

Para ello, CUNEF cuenta con más de 70 acuerdos con universidades de gran prestigio internacional mediante los cuales nuestros alumnos de grado y de postgrado realizan parte de sus estudios universitarios en el extranjero y gracias a estos acuerdos también recibe a alumnos internacionales en el campus y fomenta su integración a través de modelos educativos que facilitan el acercamiento a otras culturas a través de nuestros alumnos y profesores.

La experiencia internacional de CUNEF puede sintetizarse en tres aspectos:

1. Incoming Students



2. Outgoing Students



3. Programas de colaboración entre universidades



Formación internacional.

América

- **BRASIL**
Pontificia Universidade Católica do Rio de Janeiro
- **CANADÁ**
ESG UQAM School of Management
University of Ottawa
Carleton University
- **COLOMBIA**
Universidad del Rosario
- **MÉXICO**
Instituto Tecnológico de Monterrey
- **USA**
Boston University
Texas A&M University Corpus Christi
University of California Berkeley Extension
University of California Los Angeles Extension
University of California Riverside Extension
University of California San Diego Extension
University of South Carolina Moore School of Business
University of Pennsylvania

Asia

- **CHINA**
Beijing Normal University
Fudan University
Lingnan University (Hong Kong)
Renmin University of China
- **COREA DEL SUR**
Ajou University
- **TAIWAN**
National Chengchi University
National Tsing Hua University
- **SINGAPUR**
Singapore Management University
James Cook University

Europa

- **ALEMANIA**
International University Schloss Reichartshausen,
European Business School
Fachhochschule Worms
Justus Liebig University Giessen
Universität Hohenheim
Hochschule für Technik und Wirtschaft (Berlin)
Cologne Business School (CBS)
Universität Leipzig
Universität Munster
Munich Business School
- **AUSTRIA**
University of Applied Sciences of Krems
University of Applied Sciences Vienna
- **BÉLGICA**
HELMO Haute Ecole Libre Mosane
ICHEC Brussels School
MU Leuven
- **DINAMARCA**
Roskilde Universitycaagement

- **FRANCIA**
Université Paris-Dauphine
ESSCA École Supérieure des Sciences Commerciales d'Angers
BSB, Burgundy School of Business
ICN Business School
IDRAC École Supérieure de Commerce
Université Catholique de Lille
Université Orléans
Aix Marseille University
IAE Aix Graduate School of Management
Université Toulouse I Capitole
ESCE École Supérieure du Commerce Extérieur
Audencia Nantes: School of Management
Paris School of Business (PSB)
- **ESLOVAQUIA**
University of Economics in Bratislava
- **HOLANDA**
Zuyd University of Applied Sciences
Avans University of Applied Sciences
Fontys University of Applied Sciences

- **HUNGRÍA**
ESSCA École de Commerce
Budapest Metropolitan University
- **IRLANDA**
University College Dublin
- **ITALIA**
Sapienza Università di Roma
Università Cattolica del Sacro Cuore di Milano
Università degli Studi di Firenze
Università di Pisa
Università degli Studi di Pavia
- **LITUANIA**
ISM University of Management and Economics
Vytautas Magnus University
Mykolas Romeris University
- **POLONIA**
Kozminski University
- **PORTUGAL**
ISEG, Instituto Superior de Economia e Gestão
Universidade de Coimbra
Nova School of Business and Economics

- **SUECIA**
Linköping University
- **SUIZA**
Haute École de Gestion de Genève
ZHAW School of Management and Law
- **REINO UNIDO**
The University of Reading
University of Sussex
London School of Economics and Political Science
Regent's University London

Oceanía

- **AUSTRALIA**
University of Newcastle
Bond University
- **NUEVA ZELANDA**
University of Otago, The Otago Business School



*Hola!
We're waiting
for you.*

1.

Incoming students

En el presente curso académico CUNEF ha recibido más de 80 alumnos internacionales procedentes de 23 nacionalidades diferentes.

Los alumnos internacionales que estudian en CUNEF tienen su disposición el Buddy Program, una iniciativa mediante la cual podrán contar con la ayuda de un alumno español para que le ayude a familiarizarse con Madrid, con CUNEF y le ayude en los primeros días de adaptación, así como en cualquier momento de su estancia en el Campus.

2.

Outgoing students

CUNEF proporciona a sus alumnos la posibilidad de cursar parte de sus estudios en universidades de gran prestigio internacional gracias a los más de **70 acuerdos** que tiene con **universidades en todo el mundo**.

Mediante estas experiencias internacionales, los alumnos de CUNEF mejoran su capacidad lingüística, crean su red de contactos internacionales, aprenden a gestionar el cambio, tienen una visión más global de lo que les rodea y aportan un valor añadido a su CV, porque adicionalmente, nuestros alumnos tienen la posibilidad de realizar prácticas en aquellos países donde se encuentran estudiando.

Ampliamos el horizonte de nuestros alumnos más allá de las fronteras.



Gracias al prestigio de CUNEF, disponemos de acuerdos con algunas de las mejores universidades del mundo.



University of California- Berkeley

La Universidad de California en Berkeley es una universidad pública estadounidense con sede en Berkeley. Es la institución insignia del sistema de la Universidad de California y está clasificada como una de las universidades más prestigiosas del mundo y la universidad pública número 1 en Estados Unidos.



Instituto Tecnológico de Monterrey

Actualmente es una de las universidades con mayor reconocimiento académico en Iberoamérica y el mundo, siendo una de las 5 mejores universidades iberoamericanas y Tiene la mejor escuela de negocios de México y de Latinoamérica.



KU Leuven

La KU Leuven, fundada en 1425, es la universidad más grande y mejor posicionada de Bélgica, y una de las más antiguas y mejor valoradas de Europa.

Como universidad líder en investigación y co-fundadora de la Liga de Universidades Europeas de Investigación (LERU), la KU Leuven ofrece una amplia variedad de programas en inglés apoyados por la investigación interdisciplinar de alta calidad llevada a cabo por la universidad y por sus internacionalmente reconocidos hospitales. Debido a su excepcional ubicación, la KU Leuven ofrece una verdadera experiencia internacional, una educación de alta calidad, investigación de escala mundial e innovación de vanguardia.



London School Of Economics

La Escuela de Economía y Ciencia Política de Londres es una facultad de Londres, Inglaterra, clasificada como una de las mejores universidades del mundo en ciencias sociales.

La LSE ha tenido un rol importante en la formación académica de las elites gubernamentales, intelectuales y económicas al nivel europeo y global. Entre sus exalumnos y profesores, cuenta con 19 premios Nobel y 52 jefes de Estado.





Fudan University

La Universidad de Fudan es una universidad situada en Shanghái, China. Es una de las universidades más antiguas y prestigiosas en la República Popular China. Aparece situada entre las tres primeras instituciones académicas de China en diferentes rankings.

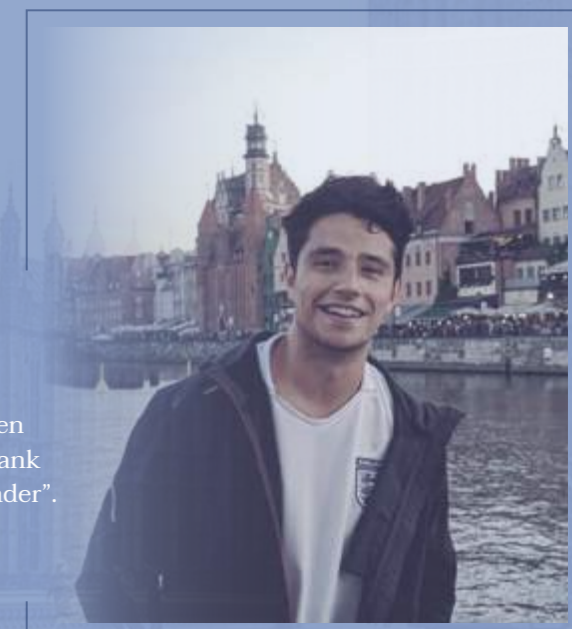


Youssef Hja ◉ Londres

“Estudiar en London School of Economics es una oportunidad única e irrepetible de hacer networking a nivel mundial. Esta experiencia va a hacer que tenga un CV más interesante para las empresas”.

Javier Sánchez Fernández ◉ Varsovia

“Durante mi estancia en Polonia, además de estudiar, tuve la oportunidad de realizar prácticas en el área de banca de inversión de Bank Zachodni, del grupo Banco Santander”.





3. Programas de colaboración entre universidades

CUNEF, en colaboración con las universidades con las que establece acuerdos, posee una serie de programas específicos de acuerdo con los intereses mutuos de ambas entidades, diseñados para que nuestros alumnos de grado y de postgrado disfruten de estancias cortas en el extranjero.

» International Week en Londres con London School Of Economics (LSE)



Como parte del Msc in Finance, los alumnos tienen la posibilidad única de conocer importantes bancos y empresas gracias a la estrecha relación de CUNEF con las mismas, interesarte directamente con miembros de las compañías acerca de los procesos de selección, fomentar su networking y estudiar durante esta semana diferentes seminarios financieros impartidos en la prestigiosa London School of Economics (LSE).

International Finance Week de Postgrado

Agenda / febrero 2019

MONDAY	TUESDAY	WEDNESDAY	THURSDAY	FRIDAY
08:20h 08:20h salida del vuelo a Londres (2 horas y media antes en Barajas)	08:00h LUNCH 13:00/14:00h	09:00h EBRD European Bank at Regent's University 15:00h - 16:30h	14:00h Traslado a	18:30h CUNEF Alumni Panel 18:30h - 19:30h Network Cocktail CUNEF Alumni 20:00h
09:50h 09:50h arrival to Heathrow	11:00h Traslado al Hotel H10 Waterloo	15:00h Presentación Santander at Santander UK EBRD: 18:00h - 19:30h	15:00h Welcome Professor Michael Cox "Rise and Fall Globalisation" 15:00h - 17:00h	08:00h Traslado a
11:00h Traslado al Hotel H10 Waterloo	12:00h Check-in Hotel H10 Waterloo	18:00h Presentación Santander at Santander UK EBRD: 18:00h - 19:30h	17:30h Silicon Valley Venture Capital: Its role in innovation and how it travels internationally? 17:30h - 20:00h	09:00h Money, mind and mindset: China's self-centered global economic diplomacy Dr. Cherry Jie Yu 09:00h - 10:30h
12:00h Check-in Hotel H10 Waterloo	LUNCH 13:00/14:00h	09:00h Visita a Sabadell UK Grupo 1: 09:00h - 10:00h Grupo 2: 10:00h - 11:00h	08:00h Traslado a	11:00h War and Peace in the 21st Century Professor Christopher Coker 11:00h - 12:30h
14:00h Traslado a REGENT'S UNIVERSITY	15:00h Presentación CREDIT SUISSE at Regent's University 15:00h - 16:30h	11:00h Traslado a la Embajada España	09:00h The Aftermath or the crisis in Advanced and Emerging Economies Professor Jeff Chwieroth 09:00h - 10:30h	Closing Remarks: Professor Christopher Coker 12:30h - 13:00h
15:00h Presentación CREDIT SUISSE at Regent's University 15:00h - 16:30h	17:30h Presentación Morgan Stanley at Morgan Stanley 17:30h - 19:00h	12:00h Visita/Ponencia en la Embajada de España con el Ministro consejero D. José M ^a Fernández López de Turiso 12:00h - 13:00h	11:00h Limits & Failures of Risks Models Professor Lutfey Siddiqui 11:00h - 12:30h	LUNCH 13:00/14:00h
08:00h STUDY TIME Tiempo para preparar las sesiones docentes de LSE	LUNCH 13:00/14:00h	15:30h Workshop: Credit crisis evaluation & management 15:30h - 18:30h	16:15h Traslado del Hotel H10 Waterloo al Aeropuerto de Londres Gatwick. Salida vuelo DB 6055 a las 20:15h	



» Summer Camp of Xi'an University



Actualmente se ha celebrado la 4ª edición de este programa en el que han participado alumnos de grado y de postgrado de CUNEF.

Este *Summer Camp* tiene como objetivo promover el intercambio y la cooperación entre los alumnos de diferentes nacionalidades que participan, acercar la cultura China y aumentar la red de contactos internacionales a todos los participantes.

CUNEF es miembro de pleno derecho de varios organismos y redes internacionales:



Excelencia,
futuro, **éxito.**

www.cunef.edu
admisiones@cunef.edu
(+34) 91 448 08 91