

# CUNEF

## GRADO

ADMINISTRACIÓN  
Y DIRECCION DE EMPRESAS

---

**Innova. Transforma.**

*Lidera el futuro.*

---

Madrid - Ciudad Universitaria

---



# CUNEF

## *Querido estudiante:*

Estás a punto de comenzar una nueva etapa y, como siempre sucede con todos los comienzos, esto implica tomar decisiones. Sopesar alternativas. Pensar con detenimiento en el mañana, quizás por primera vez. Es mucha responsabilidad, y es posible que, en ocasiones, te sientas abrumado.

¿Quieres un consejo? Respira hondo, tómate tu tiempo y, sobre todo, no temas equivocarte. La única equivocación sería no tomar decisiones, no arriesgarte, no aceptar la increíble aventura que es el hecho de que el futuro está en tus manos y, sin duda –estamos convencidos de ello– será brillante. Aquí empieza tu camino y recorrerlo con convicción es la mejor de las decisiones.

Nosotros esperamos poder acompañarte durante estos años, ayudarte a construir tu carrera profesional y proporcionarte las herramientas para convertir en realidad ese futuro con el que ahora sueñas.

Solo las herramientas. El potencial, la pasión y las ganas las pones tú. Y sabemos que te sobran.

Nos vemos pronto.

---

**El lugar  
donde serás  
*lo que quieras ser.***



4

**Bienvenido  
a CUNEF**

8

**CUNEF hoy**  
Descubre nuestros valores  
y señas de identidad.

20

**Líderes CUNEF**  
Conoce a algunos de  
nuestros exalumnos  
que han logrado el éxito  
profesional.

24

**Carreras  
profesionales**  
Foro de Empleo: un  
encuentro entre nuestros  
alumnos y las principales  
compañías.

34

**Study abroad**  
Tú eliges el destino.  
CUNEF tiene acuerdos con  
más de 75 universidades de  
todo el mundo.

42

**Oferta formativa**  
El lugar donde aprenderás  
todo lo que necesitas  
saber.

46

**CUNEF counselling**  
Un apoyo para ver las cosas  
con claridad.

48

**Apoyo  
al talento**

52

**Vive  
CUNEF ya**

56

**CUNEF  
Sports & Clubs**

66

**CUNEF Alumni**  
Principal canal de  
comunicación y relación  
de *networking* de los  
antiguos alumnos de  
Grado y Postgrado.

68

**Campus  
CUNEF**

72

**Proceso  
de admisión**

Este documento tiene carácter informativo, en ningún caso contractual. Todos los contenidos y conceptos reflejados podrán ser susceptibles de modificación, cambio o alteración, en atención a circunstancias internas o externas a CUNEF.

# Bienvenido a CUNEF

CUNEF es un centro adscrito a la Universidad Complutense de Madrid (UCM) especializado desde 1973 en el ámbito de la Administración y la Dirección de Empresas, la Economía, el Derecho y las Finanzas. Nace con un objetivo principal: contribuir, a través de la formación y la investigación, a formar y capacitar a los profesionales que liderarán los desafíos directivos en el entorno empresarial, institucional, bancario, financiero y jurídico.



*Más de 45 años  
formando a líderes  
del ayer, hoy y  
mañana.*

## FUNDACIÓN AEB

La titularidad de CUNEF corresponde a la **Fundación de la Asociación Española de Banca** constituida por la Asociación Española de Banca (AEB) para reforzar el desarrollo de las actividades del centro. Además, los antiguos alumnos de CUNEF han refrendado este compromiso. Sus éxitos profesionales representan uno de nuestros principales activos de la trayectoria académica e institucional.

Desde hace más de 45 años, CUNEF se distingue por la **excelencia de nuestro profesorado**, la **alta especialización de nuestros programas docentes** de Grado y por nuestro **enfoque profesional**. De este modo, nuestros programas de Grado en Administración y Dirección de Empresas, el Doble Grado en Derecho y Administración y Dirección de Empresas, tanto en español como en inglés, y Derecho son referentes en la formación de alumnos, futuros profesionales del entorno empresarial.



## Comprometidos *con el talento.*

En CUNEF encontrarás un entorno de aprendizaje y desarrollo profesional comprometido con la mejora del talento. Es una institución que te planteará importantes desafíos intelectuales, profesionales y conceptuales y te dotaremos de la visión necesaria para anticipar soluciones, liderar los cambios del futuro y aportar valor sostenible a las empresas y organizaciones en las que desarrollarás tu actividad profesional.

El claustro, las opciones internacionales, las prácticas en empresas y las numerosas actividades extra académicas, como diversos Business Cases, el programa de Emprendimiento y las iniciativas de estudiantes harán que tu futuro profesional se encuentre fortalecido tras tu paso por nuestras aulas. Aquí encontrarás toda la información sobre una de las instituciones líderes españolas en la formación de universitarios para el desempeño profesional en el entorno empresarial y financiero global.

# CUNEF hoy

El mundo cambia rápidamente. Constantemente se crean nuevas formas de negocio, se construyen nuevas relaciones con clientes y se desarrollan nuevos productos. Mientras tanto, en CUNEF formamos nuevos alumnos. Unos alumnos con un perfil adaptado a los nuevos tiempos, más experimentados, más participativos y más conectados. En definitiva, unos alumnos más preparados y con una base profesional que les permita alcanzar la profesión que deseen.

*Invierte en  
tu futuro  
disfrutando  
del presente.*

### **¿Dónde te imaginas en el futuro?**

Si te imaginas en un futuro con una completa formación y con los valores de nuestras señas de identidad, CUNEF es tu lugar.

## **Nuestras señas de identidad.**

### **GLOBAL**

Contamos con acuerdos con universidades de todo el mundo, así como con las empresas más prestigiosas a nivel internacional.

### **FORMACIÓN DIGITAL**

Te ofrecemos una formación adaptada a los nuevos tiempos incorporando las últimas tecnologías que demanda el mercado laboral a nuestras titulaciones de siempre.

### **EMPRESA**

Te formaremos para que trabajes en compañías líderes en el mundo o para que crees tu propia empresa. En CUNEF apostamos por los talentos que son capaces de convertir una idea en realidad.

# ¿QUÉ ES CUNEF?

## **INNOVACIÓN**

Te enseñamos a adaptarte a los cambios del mercado laboral con métodos de enseñanza pioneros.

## **EXPERIENCIA INTERNACIONAL**

Te ofrecemos la oportunidad de ampliar tu experiencia en las mejores universidades del mundo.

## **TALENTO**

Las mejores empresas a nivel nacional e internacional contratan al talento que surge de nuestras aulas.

## **FUTURO**

Ponemos a tu disposición prácticas laborales enfocadas a la vida real y a tu futuro profesional.

## **UNA EXPERIENCIA INOLVIDABLE**

Donde forjarás relaciones profesionales y personales que te acompañarán en tu futuro y donde vivirás experiencias que recordarás el resto de tu vida.

## **EL LUGAR DONDE EMPIEZA TU FUTURO**

Si eres creativo, emprendedor, investigador, financiero, abogado, data scientist... En CUNEF potenciamos todo tu talento y, más importante aún, te damos todas las herramientas para que tengas éxito dedicándote a lo que quieras en tu vida profesional.

I

Las más avanzadas instalaciones para el estudio y la investigación.

II

Gestión de programas de cooperación internacional.

III

Actividades extra académicas.

IV

Amplia red de universidades colaboradoras internacionales.

V

Respaldo académico oficial de la Universidad Complutense.



## Nuestro profesorado, profesionales de éxito en el ámbito empresarial y académico.

Los mejores profesores, Doctores por las mejores universidades, profesionales y expertos, desarrollarán al máximo tus aptitudes y las de los más de 1.500 alumnos que forman parte de CUNEF.

Nuestros docentes poseen una dilatada trayectoria profesional, académica e investigadora y apuestan por una enseñanza eminentemente práctica.



## VALORES CUNEF



CUNEF ha identificado siete competencias conductuales que no se encuentran en los currículos de las asignaturas y que, sin embargo, son claves en la formación de nuestros alumnos, además de buenas predictoras de empleabilidad en el mundo global del siglo XXI.

Como comunidad de aprendizaje, CUNEF desempeña una función en el desarrollo integral de los estudiantes. No solo nos preocupa el saber, sino también el ser. Por ello, estamos comprometidos con el desarrollo de la personalidad de los alumnos, no solo con su crecimiento intelectual y técnico.

Para este aprendizaje integral, todas las experiencias suman: las académicas, y también las deportivas, culturales, solidarias, de socialización, etc. Todas permiten al alumno integrar las competencias en la experiencia personal.

## 1

**AUTOCONOCIMIENTO Y PROACTIVIDAD**

Determinar nuestras fortalezas personales es clave para fijar objetivos y un propósito de vida. La universidad debe ser una fuente permanente de autodescubrimiento. ¿Qué se te da bien?, ¿qué te produce satisfacción?, ¿qué te hace feliz? Indaga y encuéntralo. Céntrate en ello y conviértete en un experto.

Si el alumno sabe con certeza qué quiere hacer en la vida, se activará su pasión y su compromiso, asumiendo el protagonismo de su vida y la definición de su propio camino. No se trata de esperar resultados, sino de hacer que las cosas sucedan diseñando para ello un plan a corto y largo plazo que le llevará a ser quien ha decidido ser.

## 2

**INTEGRIDAD Y RESPONSABILIDAD SOCIAL**

CUNEF no puede estar aislado de la sociedad y el mundo que le rodea; sólo se entiende la institución si está de facto al servicio de la sociedad.

Nuestros alumnos serán los líderes del mañana. Puede parecer que la visión individualista triunfa, pero hoy en día se buscan jóvenes capaces de trabajar en favor de una meta que les trasciende. El mundo espera a los universitarios transformadores, que quieren construir una sociedad más justa y más humana a través de su desempeño profesional.



## 3

**COMUNICACIÓN Y LIDERAZGO**

En el mundo global de poco sirve hacer si no somos capaces de transmitir lo que hacemos.

La capacidad de comunicar no se improvisa; y para comunicar bien se requiere un modo concreto de estar en el mundo, un estilo de relación presidido por la escucha, el respeto, el aprecio al otro y la disposición a aprender de él, la versatilidad de registros, la adecuación del mensaje a la finalidad que queremos conseguir, la oportunidad.

Para ser líderes - con esa idea de liderazgo y servicio que busca siempre un bien mayor - tienen que comunicar bien. Solo así conseguirán movilizar personas y recursos que lleguen a sumarse a sus proyectos transformadores.

## 4

**ADAPTABILIDAD**

El mundo cambia muy rápido, y con él los entornos productivos y profesionales. La adaptabilidad a los cambios es tal vez la competencia más imprescindible en el siglo XXI. Hay que desenvolverse con naturalidad en el cambio constante y admitir a la incertidumbre y la volatilidad como compañeras en el camino.

La adaptabilidad requerirá aprendizaje continuo, no solo en la etapa universitaria, sino también *on-job-training*. Estar abiertos a la novedad, tener disposición para aprender de compañeros y de competidores, detectar *gaps* para desarrollar perfiles multidisciplinares, saber anticiparse y buscar constantemente alternativas son retos para el pensamiento y el ejercicio de la flexibilidad.

## 5

**RESILIENCIA**

Nuestros alumnos no llegarán a la madurez profesional si no son capaces de afrontar situaciones adversas, superarlas y salir fortalecidos de ellas. Mantener el equilibrio personal ante situaciones difíciles, hostiles o incluso de rechazo es una habilidad que requiere mucho entrenamiento. Ahondaremos en la gestión emocional de nuestros hándicaps y pensamientos para convertir las situaciones difíciles en retos y ocasión de aprendizaje.

## 6

**MANEJO DE LA ADVERSIDAD Y TRABAJO EN EQUIPO**

Fomentar el ambiente de colaboración, confianza y comunicación es un pilar básico en cualquier organización. Además, la multiculturalidad está aquí, y solo va a crecer.

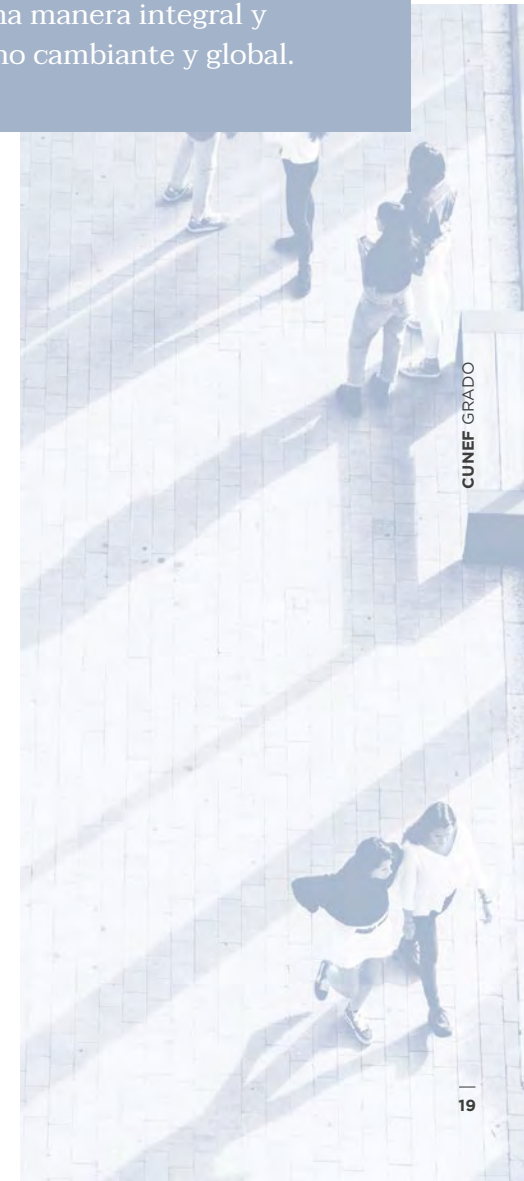
No debemos solo entrenar a los alumnos para que trabajen en entornos diversos, sino que debemos alentarles a que busquen la diversidad en su vida, que les nutre y enriquece, y que hará que sus soluciones sean más originales y adaptables.

## 7

**CREATIVIDAD E INNOVACIÓN**

Probablemente esta será la mejor síntesis de todas las anteriores. Solo la mente y el espacio interior cultivado son capaces de generar soluciones creativas y valiosas. La madurez de los alumnos exige que entre esos *inputs* se encuentre lo que hemos denominado *think big*. CUNEF es un lugar privilegiado para que los alumnos adquieran perspectiva, para que las vean soluciones a los retos desde una perspectiva macro y global.

En CUNEF te ofrecemos una formación basada en tres pilares: el académico, el humanístico y el práctico que te ayudarán a desarrollarte de una manera integral y exitosa en un entorno cambiante y global.



# Líderes CUNEF

Nuestros egresados trabajan en las principales compañías nacionales e internacionales líderes en sus sectores. Muchos de ellos ocupan posiciones directivas promoviendo la innovación, el progreso, la eficiencia y el bienestar desde sus respectivos ámbitos.

## FINANCIERO



## LEGAL



## CONSULTORÍA



## OTROS





En 2008 Marta Palacios López-Quesada se licenció con un **Bachelor and Master Degree in Business Administration and Management**. Tras ser becaria en Banco Santander y en Soci t  G n rale, en julio de 2009 comenz  a trabajar como analista en BBVA en Londres, donde estuvo m s de dos a os. Fue en la *city* londinense donde fich  por J.P. Morgan y, despu s de estar seis a os trabajando la capital inglesa, en febrero de 2018 regres  a Madrid como Executive Director EMEA en Supply Chain Finance.

MARTA PALACIOS

###  Por qu  elegiste estudiar en CUNEF?

Eleg  CUNEF por su prestigio en el mundo financiero y bancario. Adem s porque sab a que ten a muy buenas salidas profesionales.

###  C mo crees que CUNEF te prepar  para enfrentarte al mercado laboral?

CUNEF ofrece una formaci n acad mica muy s lida. A m  me ayud  mucho a desarrollar y reforzar la parte num rica, los conocimientos de matem ticas, contabilidad y estad stica me han sido muy  tiles para mi desarrollo personal y profesional. Adem s creo que el programa acad mico era muy acertado y apropiado de cara a trabajar en un banco ya que ten a varias asignaturas enfocadas para banca como Derecho Bancario, Fusiones y Adquisiciones o Mercados Financieros.

### A la hora de comenzar a trabajar,  c mo crees que CUNEF ha marcado la diferencia en tu CV?

Estudiar en CUNEF es garant a de tener acceso a las mejores empresas. La marca CUNEF est  muy asentada en las grandes empresas que saben que CUNEF es sin nimo de esfuerzo, disciplina y una formaci n acad mica muy potente.

###  Qu  consejos dar as a alguien que est  a punto de comenzar la universidad?

Le dir a que desde el primer d a de universidad, hay que ser muy consciente de la gran competencia que existe a la hora de incorporarse al mercado laboral y que tiene que aprovechar los a os de universidad para formarse en idiomas u otros aspectos relacionados con *soft skills*, como por ejemplo mejorar la capacidad de hablar en p blico, de hacer *networking* o de empatizar. Creo que los l deres naturales se diferencian

por este tipo de habilidades. Tamb n le dir a que hay que darle much sima importancia al *networking* y a establecer su red de contactos, y le animar a a tener la mente abierta para buscar oportunidades profesionales fuera de Espa a.

###  Cu l fue tu primera sensaci n a la hora de incorporarte al mercado laboral?

Tienes sensaci n de incertidumbre e inseguridad pero luego te das cuenta que vas bien preparada en cuanto a conocimientos se refiere y que te respalda la formaci n acad mica de CUNEF que da mucha confianza y seguridad. Yo hice mis primeras pr cticas durante cuarto de carrera en una mesa de *trading* y la verdad es que me pareci  fascinante el mundo laboral y mucho m s divertido que estudiar; fue un plus de motivaci n para aprender lo m ximo posible en el  ltimo a o de carrera y salir al mercado laboral de manera definitiva.

###  Qu  aptitudes crees que debe tener el trabajador del futuro?

Dir a que flexibilidad para adaptarse r pido a los cambios es clave y tener una mente muy abierta e internacional tambi n es muy importante. La competencia en formaci n es cada vez mayor, lo cual deber a generar m s motivaci n para formarse en  mbitos distintos a lo estrictamente acad mico. Por eso creo que el trabajador del futuro debe buscar una aptitud o *expertise*  nico que le diferencie de la competencia.

### Comparte con nosotros un recuerdo que tengas de tu paso por CUNEF.

Lo que destacar a de mi paso por CUNEF a nivel personal son las grandes amistades que me he llevado y lo divertido que me pareci  ir a clase todos los d as.



# Carreras *profesionales*

Contamos con más de 1.600 acuerdos con las principales empresas nacionales e internacionales para que comiences y desarrolles tu carrera profesional.

El departamento de Carreras Profesionales te pone en contacto con las principales organizaciones a través de:

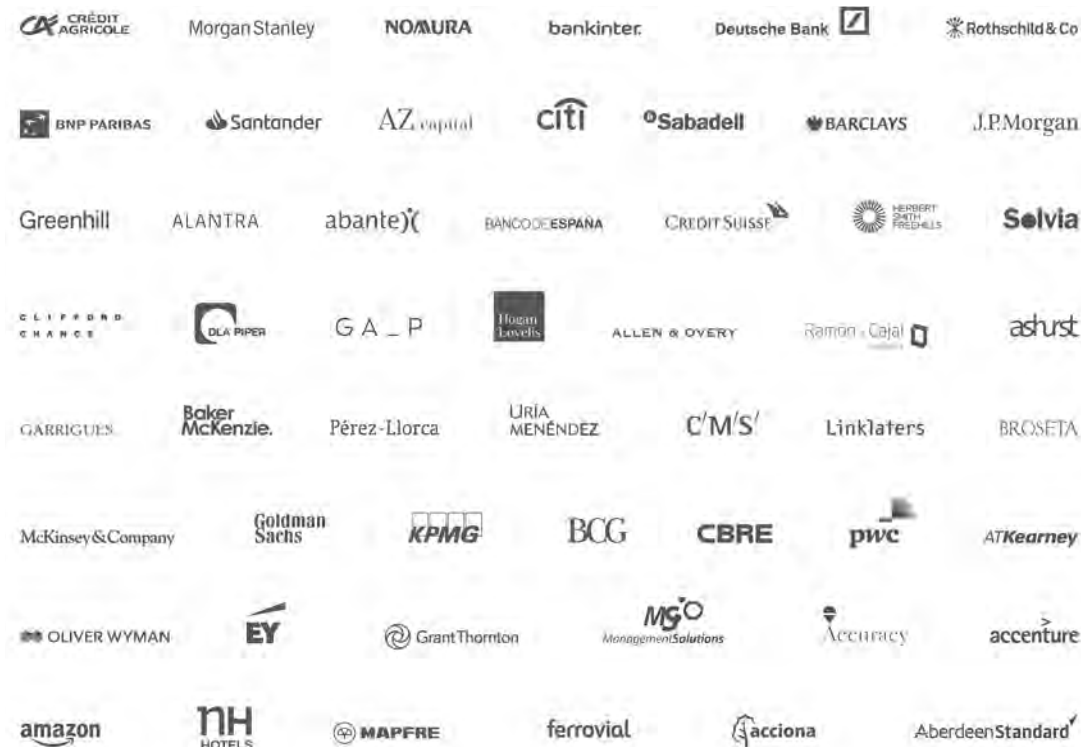
- FORO DE EMPLEO
- PLATAFORMAS DE GESTIÓN DE PRÁCTICAS

*Lanza tu carrera,  
alcanza el éxito.*

Desde hace más de 15 años CUNEF organiza el **Foro de Empleo**, un encuentro entre alumnos y compañías líderes, nacionales e internacionales, con un único objetivo: acercar a los alumnos de CUNEF a su primer empleo.

De esta forma, los alumnos tienen la oportunidad de conocer de primera mano cuáles son los perfiles más demandados, cómo son los procesos de selección de las empresas así como las culturas corporativas de las mismas.

En definitiva, se trata de que nuestros alumnos contacten con las compañías e instituciones en un único espacio de forma directa.



# PLATAFORMAS DE GESTIÓN DE PRÁCTICAS

Trabajamos para que el éxito forme parte de tu ADN como forma parte del nuestro.

Gracias a los acuerdos con las empresas líderes en el sector empresarial y financiero, tendrás a tu disposición las plataformas online de ofertas de empleo y prácticas. Todo a solo un clic.

## *Career Center* by Job Teaser

**A lo largo de tus años de estudios en las plataformas Career Center irás diseñando tu éxito profesional.**

Aquí encontrarás ofertas reservadas exclusivamente a los alumnos de CUNEF, tanto en nuestro país como en el extranjero.

- Más de 2.000 ofertas de prácticas y primer empleo.
- Orientación, seguimiento y consejos para tus entrevistas.
- Foro de empleo.
- Presentación de empresas dentro del Campus CUNEF.
- Encuentro con los responsables de RRHH de las empresas.
- Ferias, Competiciones Business Cases.



## *Plataforma EFMD HigherEd*

**En el camino a la excelencia, al futuro y al éxito de nuestros estudiantes, en CUNEF les ofrecemos la oportunidad de hacer prácticas e incluso conseguir un empleo en el extranjero.**

Gracias a nuestra colaboración con **EFMD Global Network** nuestros alumnos tienen a

su alcance una plataforma digital a través de la que acceden a una asistencia personalizada en el proceso de solicitud de prácticas en empresas de todo el mundo.

Experiencias profesionales en las principales capitales financieras del mundo como **Londres y Nueva York.**



# RECLUTAMOS EL MEJOR TALENTO

¿Qué valor aportan los alumnos de CUNEF en las empresas en las que realizan prácticas?

¿En qué se diferencian de los alumnos de otras universidades?

¿Cómo ven a los alumnos los empleadores?

¿Cómo se ven los alumnos a su llegada al mundo laboral?



amazon

con experiencia y perfiles diferentes, pudiendo aprender diferentes maneras de trabajar de mano de los mejores.

Y finalmente, Amazon supuso también poderme graduar con un año de experiencia laboral en mi CV, lo que es diferencial, y a veces crucial, ante otros graduados a la hora de buscar trabajo.

## Olimpia Gascó

*Alumna Promoción ADE 2018  
Prácticas en Amazon*

### ¿Qué supuso realizar prácticas en Amazon?

Amazon me permitió, primero, definir mis objetivos laborales. Poder trabajar en equipos versátiles que están en contacto con diferentes tipos de producto, cadenas de valor y *stakeholders* me dio una visión global y pude ver qué me gustaba más, y así enfocar mi carrera profesional de manera informada.

En segundo lugar, Amazon para mí supuso poder aprender y ver trabajar a grandes profesionales

### ¿Qué aprendiste de tu experiencia en Amazon?

Aprendí primero a tomar iniciativa y ser dueña de mi trabajo (*ownership*, como lo llaman en la compañía). Esto me hizo mucho más responsable, puesto que los resultados dependían también de mí.

Además, aprendí a comunicarme de manera efectiva. Tener que reportar de manera semanal, mensual y cuatrimestral me entrenó a dar mensajes claros y concisos, algo que yo encuentro más difícil sobre todo de manera verbal, pero también escrita. Por último, desarrollé mi capacidad analítica ya que aprendí a hacer análisis cuantitativos complejos y a tener que sacar conclusiones de éstos. Esto es muy importante puesto que es

necesario en cualquier trabajo y entorno, y cuanto antes se aprende, antes evoluciona la carrera profesional de uno.

### ¿Qué facilidades te ha dado CUNEF para realizar prácticas?

CUNEF fue muy flexible conmigo y me permitió, por un lado, convalidar las prácticas de manera rápida y fácil para mi empleador, y por otro lado, tener un horario y asistencia de clases flexible para compaginar clases y prácticas. Estoy contenta con toda la ayuda que recibí, porque me sentí apoyada por mi universidad para trabajar durante todo mi último curso.

### ¿Qué crees que te diferenciaba de otros becarios de otras universidades?

Durante la carrera en CUNEF se realizan muchas presentaciones y aprendemos a hablar en público. Esto me ayudó mucho a la hora de reunirme en Amazon con muchos profesionales ya que en estas reuniones es importante estar calmado para dar un mensaje claro.



## Ana Garrido

*Subdirectora general  
Directora Área Consumo  
y Medios de Pago*

### ¿Qué supone contratar CUNEF?

Es un valor seguro. El perfil de los alumnos se adapta perfectamente a la cultura y valores de nuestra empresa, y nuestra experiencia siempre ha sido muy positiva.

### ¿Cómo son los alumnos de CUNEF en prácticas?

En general, saben a qué tipo

## bankinter.

de empresa vienen, y por tanto desde el primer momento muestran interés en cualquier tarea que desempeñan. Son curiosos e inquietos y con un tremendo interés en aprender y crecer. Es de destacar su flexibilidad a cambios de área, función, etc, lo que les hace óptimos para aportar valor desde el primer momento de su incorporación.

### ¿Qué valor aportan los alumnos de CUNEF?

Gente muy preparada, con cultura de esfuerzo y trabajo. Con amplio conocimiento del mundo financiero. Jóvenes con ilusión y ganas de aprender constantes. Elevada capacidad de aprendizaje y adaptación al mundo laboral.

### ¿Es importante realizar prácticas profesionales durante la carrera?

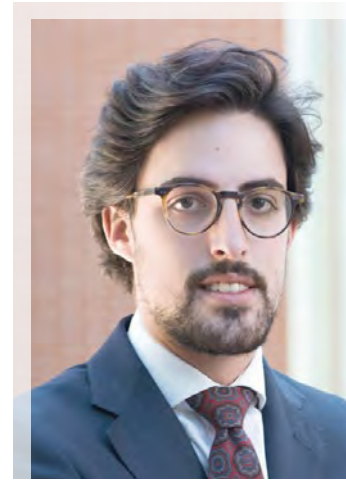
Las prácticas en empresa son el primer contacto con el mundo laboral, y desde mi punto de vista, imprescindibles antes de

terminar el grado y enfrentarse a este. Tienen una doble función, en algún caso sirven al alumno a orientar sus primeros pasos profesionales, pero también, y esto no deja de ser importante, aprenden a identificar qué áreas no son de su interés. Es decir, sirven para definir qué cosas quieres hacer, pero también aquello que no quieres hacer.

En el caso de Bankinter, hacer unas buenas prácticas es frecuente que acabe con la contratación del alumno.

### ¿Qué labores realizan los alumnos de CUNEF en prácticas?

En función del área y siempre que sea posible, dentro de su área de interés, todo tipo de funciones. Se les asigna un 'tutor' que les forma, acompaña y está siempre pendiente de ellos y su evolución. Tratamos de darles desde el inicio responsabilidades concretas que les permiten crecer y ampliar su formación como profesionales.



## Eduardo Fernández Manzano

*Primer empleo en Bankinter*

### ¿Qué supone realizar prácticas en Bankinter?

Un salto exponencial en la formación que estaba teniendo tanto personal como profesional. Es uno de los mejores bancos para trabajar, es una empresa del IBEX 35, uno de los bancos punteros, tecnológicos y prestigiosos a nivel nacional y con grandes aspiraciones. Suponía un reto para mí y lo conseguí.

## bankinter.

### ¿Qué estás aprendiendo?

Esta experiencia me ha enseñado muchos valores, entre los que me gustaría destacar la persistencia en tu trabajo, la constancia y el valor del esfuerzo. Te das cuenta de que con ilusión y ganas sientes que puedes llegar lejos.

Me han enseñado a ser una persona más válida, ser capaz de aportar ideas frescas y resolver problemas en el día a día que me motiva para seguir creciendo como empleado. Al pertenecer a un equipo como el de Procesos me permite aprender de todas las áreas del negocio bancario por la visión transversal que este implica.

### ¿Qué facilidades te ha dado CUNEF para realizar prácticas?

CUNEF tiene numerosos convenios con distintas compañías para que nosotros, sus alumnos, nos formemos en los ambientes laborales más prestigiosos a nivel nacional e internacional.

La aplicación **Job Teaser** te permite aplicar a todos los trabajos ofertados de forma sencilla y en cualquier lugar. Además, el ambiente incentiva y facilita mucho el poder hacer prácticas en las empresas. Desde los profesores hasta la administración facilitan el camino para compatibilizar tus estudios con tus prácticas en empresas.

### ¿Qué crees que te diferencia de otros becarios de otras universidades?

La principal diferencia radica en la motivación, en las ganas de venir a trabajar y de aprender de toda la gente que me rodea.

Esto se consigue muy fácil cuando desde el primer momento te acogen como uno más y te dan todo tipo de facilidades, trabajo y responsabilidades muy bien supervisadas por una gran tutora de prácticas que me ha permitido crecer tanto a nivel profesional como personal.

# Study *abroad*



**Tu talento no  
tiene fronteras.**  
*Nosotros tampoco.*

---

CUNEF cuenta con una fuerte orientación internacional con el objetivo de formar profesional y humanamente a nuestros alumnos para que puedan afrontar con solvencia los retos profesionales en un mundo cada vez más globalizado.

Para ello, CUNEF impulsa y articula diversos programas que permiten que los alumnos puedan realizar un semestre o un curso completo en el extranjero en una de las más de 75 universidades con las que tenemos convenio de Erasmus o Acuerdos Bilaterales.

# Amplia tus horizontes.

## America

### BRASIL

Pontificia Universidade  
Catolica do Rio de Janeiro

### CANADÁ

ESG UQAM School of Management  
University of Ottawa  
Carleton University

### COLOMBIA

Universidad del Rosario

### MÉXICO

Instituto Tecnológico de Monterrey

### USA

Boston University  
Texas A&M University  
Corpus Christi  
University of California  
*Berkeley Extension*  
University of California  
*Los Angeles Extension*  
University of California  
*Riverside Extension*  
University of California  
*San Diego Extension*  
University of South Carolina  
*Moore School of Business*  
University of Pennsylvania

## Asia

### CHINA

Beijing Normal University  
Fudan University  
Lingnan University (Hong Kong)  
Renmin University of China

### COREA DEL SUR

Ajou University

### TAIWAN

National Chengchi University  
National Tsing Hua University

### SINGAPUR

Singapore Management University  
James Cook University

● CANADÁ (3)

● USA (8)

● MÉXICO (1)

COLOMBIA (1) ●



# Amplia tus horizontes.

## America

### BRASIL

Pontificia Universidade Católica do Rio de Janeiro

### CANADÁ

ESG UQAM School of Management  
University of Ottawa  
Carleton University

### COLOMBIA

Universidad del Rosario

### MÉXICO

Instituto Tecnológico de Monterrey

### USA

Boston University  
Texas A&M University  
Corpus Christi  
University of California  
*Berkeley Extension*  
University of California  
*Los Angeles Extension*  
University of California  
*Riverside Extension*  
University of California  
*San Diego Extension*  
University of South Carolina  
*Moore School of Business*  
University of Pennsylvania

## Asia

### CHINA

Beijing Normal University  
Fudan University  
Lingnan University (Hong Kong)  
Renmin University of China

### COREA DEL SUR

Ajou University

### TAIWAN

National Chengchi University  
National Tsing Hua University

### SINGAPUR

Singapore Management University  
James Cook University

## Europa

### ALEMANIA

International University Schloss Reichartshausen, European Business School  
Fachhochschule Worms  
Justus Liebig University Giessen  
Universität Hohenheim  
Hochschule für Technik und Wirtschaft (Berlin)  
Cologne Business School (CBS)

Universität Leipzig

Universität Munster

Munich Business School

### AUSTRIA

University of Applied Sciences of Krems  
University of Applied Sciences Vienna

### BÉLGICA

HELMO Haute Ecole Libre Mosane  
ICHEC Brussels School  
KU Leuven

### DINAMARCA

Roskilde University

### ESLOVAQUIA

University of Economics in Bratislava



### FRANCIA

Université Paris-Dauphine  
ESSCA École Supérieure des Sciences Commerciales d'Angers  
BSB, Burgundy School of Business  
ICN Business School  
IDRAC École Supérieure de Commerce  
Université Catholique de Lille  
Université Orléans  
Aix Marseille University  
IAE Aix Graduate School of Management  
Université Toulouse I Capitole  
ESCE École Supérieure du Commerce Extérieur  
Audencia Nantes: School of Management  
Paris School of Business (PSB)

### HOLANDA

Zuyd University of Applied Sciences  
Avans University of Applied Sciences  
Fontys University of Applied Sciences

### HUNGRÍA

ESSCA École de Commerce  
Budapest Metropolitan University

### IRLANDA

University College Dublin

### ITALIA

Sapienza Università di Roma  
Università Cattolica del Sacro Cuore di Milano  
Università degli Studi di Firenze  
Università di Pisa  
Università degli Studi di Pavia

### LITUANIA

ISM University of Management and Economics  
Vytautas Magnus University  
Mykolas Romeris University

### POLONIA

Kozminski University

### PORTUGAL

ISEG, Instituto Superior de Economia e Gestão  
Universidade de Coimbra  
Nova School of Business and Economics

### SUECIA

Linköping University

### SUIZA

Haute École de Gestion de Genève  
ZHAW School of Management and Law

### REINO UNIDO

The University of Reading  
University of Sussex  
London School of Economics and Political Science  
Regent's University London

## Oceanía

### AUSTRALIA

University of Newcastle  
Bond University

### NUEVA ZELANDA

University of Otago, The Otago Business School



“ *Estudiar en London School of Economics es una oportunidad única e irrepetible de hacer networking a nivel mundial. Esta experiencia va a hacer que tenga un CV más interesante para las empresas.* ”

**YOUSSEF HJIAJ**

Alumno de Grado en ADE



“ *Durante mi estancia en Polonia, además de estudiar, tuve la oportunidad de realizar prácticas en el área de banca de inversión de Bank Zachodni, del grupo Banco Santander.* ”

**JAVIER SÁNCHEZ FERNÁNDEZ**


Alumno de Doble Grado en Derecho y ADE

# ¿Estás preparado?



*Queremos recorrer  
este camino contigo.*

# Oferta formativa



El éxito  
es una  
decisión  
*y comienza  
aquí.*

Lidera tu futuro.

## GRADO CUNEF

*Grados*Grado en **ADE**Bachelor in **Business Administration**Grado en **Derecho***Dobles Grados*Doble Grado en **Derecho + ADE**Double Degree in **Law and Business Administration**Double Degree in **Law and Business Administration - Honours Program***Itinerarios**Formativos ADE*Grado en **ADE + Master in Data Science**

- Data Science in **Marketing**
- Data Science in **Finance and Insurance**
- Data Science in **HR**

Grado en **ADE + Master in International Finance and Banking***Itinerarios**Formativos Derecho*Grado en **Derecho + LL. Master in Global Corporate Law and International Relations + Máster en Acceso a la Profesión de Abogado**

La oferta académica detallada puede estar sujeta a cambios.

# Grado en Administración y Dirección de Empresas

## TITULACIÓN

Grado

## IDIOMA

Castellano

## FORMATO

Full-time

## DURACIÓN

4 años

Grado  
240 ETCS



A la hora de decidir qué grado estudiar son muchas las preguntas que surgen antes de tomar la decisión. *¿Me gustará?, ¿será la opción con más salidas profesionales?* Son algunas de las dudas más frecuentes a lo largo de 2º de Bachiller.

A continuación, te explicamos en qué consiste el **Grado en Administración y Dirección de Empresas (ADE)** y te damos unas razones para que tomes la decisión de la mejor forma posible.

**El Grado en ADE se adscribe a la rama de conocimiento de las ciencias sociales y se compone de materias sobre estrategia, marketing, finanzas, contabilidad, auditoría, economía y métodos cuantitativos.**

A lo largo de la carrera, los alumnos aprenden a planificar, organizar, gestionar y dirigir las organizaciones, gestionando de forma eficiente los recursos tangibles e intangibles de las compañías con el fin de alcanzar los resultados deseados.

## *Una decisión de futuro.*

Cuatro motivos por los que estudiar ADE en CUNEF es la mejor opción para tu futuro.

### 1

#### TE GUSTAN LOS NÚMEROS

Lo primero que tienes que saber es que Grado en ADE es una carrera muy numérica y te tienen que gustar los cálculos y tienes que tener habilidad con ellos.

### 2

#### TE GUSTA TRABAJAR EN EQUIPO

Rara vez en las empresas los profesionales trabajan en solitario. De hecho, las compañías valoran cada vez más la capacidad de sus profesionales para integrarse en un equipo. Por ello, desde CUNEF **fomentamos la realización de trabajos y las presentaciones en grupo**, ya que te va a ayudar a desarrollar tus habilidades personales de comunicación.

### 3

#### APRENDERÁS A GESTIONAR PERSONAS Y EQUIPOS

Uno de los motivos para estudiar ADE es liderar equipos, algo que tendrás que hacer a lo largo de tu carrera y que nosotros inculcamos a través de los trabajos en grupo.

### 4

#### ES UN GRADO CON MÚLTIPLES SALIDAS PROFESIONALES

La gran ventaja de los estudios de ADE es que te permiten desempeñar muchos trabajos distintos. Esta es una de las razones por las que tradicionalmente numerosos jóvenes han decidido cursarla.

El Grado en Administración y Dirección de Empresas (ADE) está diseñado para formar a profesionales capaces de desempeñar labores de gestión, asesoramiento y evaluación en todo tipo de organizaciones. Los estudiantes profundizan durante sus estudios universitarios en los conocimientos de la operativa y organización de todas las áreas de la empresa. De manera complementaria, los estudiantes desarrollan en su etapa de formación universitaria las capacidades necesarias para identificar y anticipar oportunidades, asignar recursos, organizar la información, seleccionar y motivar a las personas, tomar decisiones, alcanzar objetivos propuestos y evaluar resultados.

*Una visión global del mundo empresarial.*

*Prepárate para el desafío de las nuevas empresas.*

Desde emprender y montar tu propia start-up, desarrollar tu carrera profesional en un banco y terminar dirigiéndolo, opositar o trabajar en cualquier sector realizando trabajos de consultoría, estrategia, gestión, contabilidad y finanzas, recursos humanos o marketing.

# Grado en Administración y Dirección de Empresas

## Plan de Estudios

PRIMER	CURSO	60 ETCS
SEGUNDO	CURSO	60 ETCS
TERCER	CURSO	60 ETCS
CUARTO	CURSO	60 ETCS
<b>TOTAL</b>		<b>240 ETCS</b>

F.B. Formación Básica | Ob. Obligatoria | Op. Optativa

## Primer Curso

CUATRIMESTRE 1	IDIOMA	ECTS	CARÁCTER
Derecho de la Empresa		6	F.B.
Historia Económica <i>Economic History</i>	Bilin.	6	F.B.
Fundamentos de Dirección de Empresas <i>Principles of Business Management</i>	Bilin.	6	F.B.
Introducción a la Economía <i>Introduction to Economics</i>	Bilin.	6	F.B.
Matemáticas Empresariales I <i>Mathematics for Business I</i>	Bilin.	6	F.B.
<b>Total ECTS Cuatrimestre 1</b>		<b>30</b>	
<b>CUATRIMESTRE 2</b>			
Estadística Empresarial I <i>Statistics for Business I</i>	Bilin.	6	F.B.
Contabilidad Financiera I <i>Financial Accounting I</i>	Bilin.	6	F.B.
Fundamentos de Admón. Financiera de la Empresa <i>Principles of Business Finance Administration</i>	Bilin.	6	F.B.
Microeconomía <i>Microeconomics</i>	Bilin.	6	F.B.
Matemáticas Empresariales II <i>Mathematics for Business II</i>	Bilin.	6	F.B.
<b>Total ECTS Cuatrimestre 2</b>		<b>30</b>	
<b>TOTAL ECTS CURSO</b>		<b>60</b>	

## Segundo Curso

CUATRIMESTRE 1	IDIOMA	ECTS	CARÁCTER
Derecho Mercantil I		3	Ob.
Sociología Industrial y de la Empresa <i>Industrial and Company Sociology</i>	Bilin.	3	Ob.
Contabilidad Financiera II <i>Financial Accounting II</i>	Bilin.	6	Ob.
Entorno Económico Internacional <i>International Economics</i>	Bilin.	6	Ob.
Macroeconomía <i>Macroeconomics</i>	Bilin.	6	Ob.
Matemáticas Financieras <i>Financial Mathematics</i>	Bilin.	6	Ob.
<b>Total ECTS Cuatrimestre 1</b>		<b>30</b>	
<b>CUATRIMESTRE 2</b>			
Economía Española		3	Ob.
Sistema Fiscal I		3	Ob.
Contabilidad de Gestión <i>Managerial Accounting</i>	Bilin.	6	Ob.
Organización y Diseño <i>Organizational Design</i>	Bilin.	6	Ob.
Política Económica <i>Economic Policy</i>	Bilin.	6	Ob.
Estadística Empresarial II <i>Statistics for Business II</i>	Bilin.	6	Ob.
<b>Total ECTS Cuatrimestre 2</b>		<b>30</b>	
<b>TOTAL ECTS CURSO</b>		<b>60</b>	

## Tercer Curso

CUATRIMESTRE 1	IDIOMA	ECTS	CARÁCTER
Fundamentos de Marketing <i>Principles of Marketing</i>	Bilin.	6	Ob.
Análisis y Consolidación Contable <i>Business Analysis Using Financial Statements</i>	Bilin.	6	Ob.
Dirección de Recursos Humanos <i>Human Resources Management</i>	Bilin.	6	Ob.
Métodos de Decisión <i>Decision Making Methods</i>	Bilin.	6	Ob.
Valoración de Activos y Análisis de Inversiones <i>Valuation and Security Analysis</i>	Bilin.	6	Ob.
<b>Total ECTS Cuatrimestre 1</b>		<b>30</b>	
<b>CUATRIMESTRE 2</b>			
Sistema Fiscal II		6	Ob.
Investigación Comercial <i>Marketing Research</i>	Bilin.	6	Ob.
Dirección de la Producción <i>Operations Management</i>	Bilin.	6	Ob.
Econometría <i>Econometrics</i>	Bilin.	6	Ob.
Decisiones de Financiación <i>Financing Decisions</i>	Bilin.	6	Ob.
<b>Total ECTS Cuatrimestre 2</b>		<b>30</b>	
<b>TOTAL ECTS CURSO</b>		<b>60</b>	

## Cuarto Curso (1/2)

CUATRIMESTRE 1	IDIOMA	ECTS	CARÁCTER
Comportamiento del Consumidor <i>Consumer Behavior</i>	Bilin.	6	Ob.
Análisis y Planificación Financiera <i>Analysis and Financial Planning</i>	Bilin.	6	Ob.
Dirección Estratégica <i>Strategic Management</i>	Bilin.	6	Ob.
Consolidación de Estados Financieros <i>Consolidated Financial Statements</i>	Bilin.	4	Op.
Dirección Internacional de la Empresa <i>International Management of the Company</i>	Bilin.	4	Op.
Mercados Financieros Nacionales e Internacionales		4	Op.
Análisis de Datos		4	Op.
Prácticas Externas*		12	Op.
<b>Total ECTS Cuatrimestre 1</b>		<b>30</b>	

\* En el 1er cuatrimestre del 4º Curso, se podrán realizar las prácticas externas (12 ECTS) o 3 asignaturas de 4 ECTS cada una.

## Cuarto Curso (2/2)

CUATRIMESTRE 2	IDIOMA	ECTS	CARÁCTER
Sistema Financiero Español**		4	Op.
Contabilidad de Sociedades**		4	Op.
Gobierno, Responsabilidad Social y Sostenibilidad de la Empresa**		4	Op.
Derecho Mercantil II (Derecho Bancario y del Mercado de Valores)**		4	Op.
Creación de Empresas** <i>Entrepreneurship</i>	Bilin.	4	Op.
Economía y Gestión Bancaria** <i>Economy and Bank Management</i>	Bilin.	4	Op.
Operaciones de Banca y Bolsa** <i>Banking and Stock Market Operations</i>	Bilin.	4	Op.
Trabajo Fin de Grado <i>Final Paper</i>	Bilin.	6	Ob.
<b>Total ECTS Cuatrimestre 2</b>		<b>30</b>	
<b>TOTAL ECTS CURSO</b>		<b>60</b>	
<b>Total ECTS Formación Básica</b>		<b>60</b>	
<b>Total ECTS Obligatorios</b>		<b>144</b>	
<b>Total ECTS Optativos</b>		<b>36</b>	
<b>TOTAL ECTS GRADO</b>		<b>240</b>	

\*\* En el 2º cuatrimestre del 4º Curso, se elegirán 6 asignaturas entre la oferta de asignaturas optativas.

# Grado en ADE + Master in Data Science / Master in International Finance and Banking

**TITULACIÓN**  
Grado + Máster

**IDIOMA**  
Castellano (Grado)  
Inglés (Máster)

**FORMATO**  
Full-time

**DURACIÓN**  
5 años

**Grado + Máster**  
**300 ETCS**

## GRADO + MÁSTER: UNA DOBLE FORMACIÓN DE 360°

**Estudiar un máster a la vez que el grado es una excelente opción ya que te generará numerosos beneficios tanto a nivel profesional como personal. Será una apuesta a tu futuro.**

Estudiar el grado y el máster de manera conjunta es un elemento diferenciador en el currículum vitae a la hora de optar a un puesto de trabajo. Es indicativo de motivación e interés el hecho de que quieras ampliar tus conocimientos y profundizar en determinados ámbitos del sector mientras que estás estudiando tu carrera universitaria. En definitiva, es una muestra de actitud activa hacia la planificación de la carrera profesional.

## Una apuesta a tu futuro.

Cinco buenas razones por las que estudiar un Grado + Máster en CUNEF.

### 1

#### LA ESPECIALIZACIÓN MARCA LA DIFERENCIA

Los estudios universitarios aportan conocimientos muy generales que son de gran ayuda a la hora de decidir qué parte de los estudios es la que más te ha gustado para desarrollar tu carrera profesional, pero a partir de ahí especializarte estudiando un postgrado es fundamental. El mercado laboral se caracteriza por la alta competitividad y es importante diferenciarse de los demás para poder aspirar a otras opciones laborales. La especialización aumentará las posibilidades de que encuentres un mejor empleo ya que tu CV se vuelve más atractivo para los empleadores. De hecho, los departamentos de RRHH de las compañías valoran cada vez más a los candidatos que poseen conocimientos en materias concretas.

### 2

#### LA ORIENTACIÓN PRÁCTICA DE LA DOCENCIA

Reflexión, análisis y evaluación de todas las materias, encaminada a la adquisición de conocimientos aplicados a la toma de decisiones financieras, se complementa con la realización de prácticas profesionales en alguna de las compañías que habitualmente colaboran con CUNEF.

### 3

#### NETWORKING

Te relacionarás con alumnos que tienen las mismas aspiraciones laborales que tú. Esto te permitirá crear una red de contactos que te puede ser muy útil en el futuro.

### 4

#### CLAUSTRO DOCENTE

Está integrado por profesionales en activo que combinan una dilatada y exitosa experiencia profesional con una probada capacidad pedagógica.

### 5

#### ELEVADA TASA DE EMPLEABILIDAD

Cada año CUNEF se posiciona como referente en el mercado laboral. El perfil del alumno CUNEF está altamente demandado por las principales empresas que acuden a captar talento año tras año entre nuestros egresados. Más de 6.000 antiguos alumnos en 40 años de actividad han allanado el camino. De hecho, muchos de los antiguos alumnos de CUNEF desempeñan cargos directivos en las principales empresas que operan en España.

# Grado en ADE + Master in Data Science

**TITULACIÓN**  
Grado + Máster

**IDIOMA**  
Castellano (Grado)  
Inglés (Máster)

**FORMATO**  
Full-time

**DURACIÓN**  
5 años

**Grado + Máster**  
**300 ETCS**

*Data Science, una  
profesión cada vez  
más demandada.*

## ¿POR QUÉ ESTUDIAR DATA SCIENCE?

El Foro Económico Mundial nos alertaba: el 65% de los niños de hoy en día trabajará en profesiones que no existen. También es contundente el Observatorio para el Empleo en la Era Digital que asegura que el 80% de los jóvenes españoles de entre 20 y 30 años que encuentre un empleo en los próximos años ejercerá profesiones que acaban de nacer.

El desarrollo de la Inteligencia Artificial, *Machine Learning* o el Internet de las Cosas hace que nazcan nuevas profesiones. Y, con el nacimiento de estas nuevas disciplinas, surge un problema: según un estudio de la consultora Mckinsey, el 40% de las empresas europeas busca, pero no encuentra, profesionales capacitados para algunos de sus puestos de trabajo.

Una de las nuevas disciplinas que ha nacido es la de **Data science**, que encabeza los rankings de las profesiones más demandadas y también se posiciona como uno de los perfiles más difíciles de cubrir para las empresas. ¿Qué hacen los científicos de datos? Son profesionales cuyo objetivo es traducir los grandes volúmenes de información que provienen de distintas fuentes y convertirlas en respuestas fiables. Su campo de actuación tiene cabida en todos los sectores y las conclusiones que obtienen serán útiles para, por ejemplo, desarrollar productos demandados en el mercado, generar nuevas oportunidades de negocio o conocer la probabilidad que tiene una persona de padecer una determinada enfermedad.

Según IBM, cada 24 horas se generan en el mundo 2,5 trillones de Terabytes de información y en 2020 produciremos 44 veces más datos que en 2010. Cada minuto se suben 48 horas de vídeo a Youtube, se comparten 49.380 imágenes en Instagram, se escuchan 750.000 canciones en Spotify, se consumen 97.222 horas de *streaming* en Netflix y Amazon entrega 1.111 productos.

Nadamos en un océano de información y según Christine Lagarde, directora del Fondo Monetario Internacional (FMI), los datos son el “nuevo oro”.

**¿Quieres prepararte para los retos del futuro?**

# Data Science

## 3 posibles itinerarios

El plan de estudios del *Master in Data Science* incorpora como materias optativas las integradas en cada una de las tres especialidades que se imparten en inglés:

### 1

#### DATA SCIENCE IN FINANCE AND INSURANCE

Las ventajas que genera su aplicación en el mundo de las finanzas permitirá al *data scientist* realizar mejor la segmentación del cliente, analizar mercados y tendencias, mejorar la capacidad predictiva a la hora de analizar y gestionar el riesgo (de crédito y operativo) y detectar el fraude y blanqueo de capitales.

### 2

#### DATA SCIENCE IN HUMAN RESOURCES

Las ventajas que genera su aplicación en Recursos Humanos permitirá al *data scientist* obtener información valiosa sobre las personas que requiere la empresa y llevar a cabo un proceso de selección más analítico y estratégico así como identificar problemas puntuales y elaborar estrategias para solventarlos además de detectar el nivel de satisfacción de los empleados de la empresa y si las oportunidades de desarrollo están siendo aprovechadas o no por sus integrantes.

### 3

#### DATA SCIENCE IN MARKETING

Las ventajas que genera su aplicación en Marketing permitirá al *data scientist* conocer los gustos y necesidades de los consumidores a través de la gestión y el análisis de los datos que recibe la empresa a través de los diferentes medios de comunicación y promoción de sus productos. Efectuando búsquedas, comparativas y visualizaciones conseguirán a las organizaciones ventajas sobre sus competidores.



# Grado en ADE + Master in Data Science

## Plan de Estudios

GRADO	PRIMER CURSO	60 ETCS
	SEGUNDO CURSO	60 ETCS
	TERCER CURSO	60 ETCS
	CUARTO CURSO	60 ETCS
	<b>TOTAL</b>	<b>240 ETCS</b>

MÁSTER	PRIMER CURSO	6 ETCS
	SEGUNDO CURSO	6 ETCS
	TERCER CURSO	3 ETCS
	CUARTO CURSO	6 ETCS
	QUINTO CURSO	39 ETCS
<b>TOTAL</b>	<b>60 ETCS</b>	

**Grado +  
Máster  
300 ETCS**

F.B. Formación Básica | Ob. Obligatoria | Op. Optativa

## Primer Curso

CUATRIMESTRE 1 ADE	IDIOMA	ECTS	CARÁCTER
Derecho de la Empresa		6	F.B.
Historia Económica	Bilin.	6	F.B.
Fundamentos de Dirección de Empresas	Bilin.	6	F.B.
Introducción a la Economía	Bilin.	6	F.B.
Matemáticas Empresariales I	Bilin.	6	F.B.
<b>Total ECTS Cuat. 1 ADE</b>		<b>30</b>	
CUATRIMESTRE 1 MDS			
Introducción a la programación <i>Introduction to programming</i>	Bilin.	3	Ob.
<b>Total ECTS Cuatrimestre 1</b>		<b>33</b>	
CUATRIMESTRE 2 ADE			
Estadística Empresarial I	Bilin.	6	F.B.
Contabilidad Financiera I	Bilin.	6	F.B.
Fundamentos de Admón. Financiera de la Empresa	Bilin.	6	F.B.
Microeconomía	Bilin.	6	F.B.
Matemáticas Empresariales II	Bilin.	6	F.B.
<b>Total ECTS Cuat. 2 ADE</b>		<b>30</b>	
CUATRIMESTRE 2 MDS			
Programación para el DS <i>Programming for data science</i>	Bilin.	3	Ob.
<b>Total ECTS Cuatrimestre 2</b>		<b>33</b>	
<b>TOTAL ECTS CURSO</b>		<b>66</b>	

## Segundo Curso

CUATRIMESTRE 1 ADE	IDIOMA	ECTS	CARÁCTER
Derecho Mercantil I		3	Ob.
Sociología Industrial y de la Empresa	Bilin.	3	Ob.
Contabilidad Financiera II	Bilin.	6	Ob.
Entorno Económico Internacional	Bilin.	6	Ob.
Macroeconomía	Bilin.	6	Ob.
Matemáticas Financieras	Bilin.	6	Ob.
<b>Total ECTS Cuat. 1 ADE</b>		<b>30</b>	
<b>CUATRIMESTRE 1 MDS</b>			
Gestión de bases de datos <i>Database Management</i>	Bilin.	3	Ob.
<b>Total ECTS Cuatrimestre 1</b>		<b>33</b>	
<b>CUATRIMESTRE 2 ADE</b>			
Economía Española		3	Ob.
Sistema Fiscal I		3	Ob.
Contabilidad de Gestión	Bilin.	6	Ob.
Organización y Diseño	Bilin.	6	Ob.
Política Económica	Bilin.	6	Ob.
Estadística Empresarial II	Bilin.	6	Ob.
<b>Total ECTS Cuat. 2 ADE</b>		<b>30</b>	
<b>CUATRIMESTRE 2 MDS</b>			
AED, visualización y comunicación <i>Exploratory data analysis, visualization and communication</i>	Bilin.	3	Ob.
<b>Total ECTS Cuatrimestre 2</b>		<b>33</b>	
<b>TOTAL ECTS CURSO</b>		<b>66</b>	

## Tercer Curso

CUATRIMESTRE 1 ADE	IDIOMA	ECTS	CARÁCTER
Fundamentos de Marketing	Bilin.	3	Ob.
Análisis y Consolidación Contable	Bilin.	3	Ob.
Dirección de Recursos Humanos	Bilin.	6	Ob.
Métodos de Decisión	Bilin.	6	Ob.
Valoración de Activos y Análisis de Inversiones	Bilin.	6	Ob.
<b>Total ECTS Cuatrimestre 1</b>		<b>30</b>	
<b>CUATRIMESTRE 2 ADE</b>			
Sistema Fiscal II		6	Ob.
Investigación Comercial	Bilin.	6	Ob.
Dirección de la Producción	Bilin.	6	Ob.
Econometría	Bilin.	6	Ob.
Decisiones de Financiación	Bilin.	6	Ob.
<b>Total ECTS Cuat. 2 ADE</b>		<b>30</b>	
<b>CUATRIMESTRE 2 MDS</b>			
Técnicas Estadísticas para DS <i>Statistical techniques for data science - STDS</i>	Bilin.	3	Ob.
<b>Total ECTS Cuatrimestre 2</b>		<b>33</b>	
<b>TOTAL ECTS CURSO</b>		<b>63</b>	

## Cuarto Curso

### CUATRIMESTRE 1 ADE

	IDIOMA	ECTS	CARÁCTER
Comportamiento del Consumidor	Bilin.	6	Ob.
Análisis y Planificación Financiera	Bilin.	6	Ob.
Dirección Estratégica	Bilin.	6	Ob.
Análisis de Datos*		4	Op.
Consolidación de Estados Financieros*	Bilin.	4	Op.
Dirección Internacional de la Empresa*	Bilin.	4	Op.
Mercados Financieros Nacionales e Internacionales*		4	Op.
Prácticas Externas*		12	Op.

**Total ECTS Cuat. 1 ADE 30**

### CUATRIMESTRE 1 MDS

Machine Learning: Modelos no supervisados	Bilin.	3	Ob.
---	--------	---	-----

**Total ECTS Cuatrimestre 1 33**

### CUATRIMESTRE 2 ADE

	IDIOMA	ECTS	CARÁCTER
Contabilidad de Sociedades**		4	Op.
Creación de Empresas**	Bilin.	4	Op.
Derecho Mercantil II (Dº Bancario y del Mercado de Valores)**		4	Op.
Economía y Gestión Bancaria**	Bilin.	4	Op.
Gobierno, Responsabilidad Social y Sostenibilidad Empresa**		4	Op.
Operaciones de Banca y Bolsa**	Bilin.	4	Op.
Sistema Financiero Español**		4	Op.
Trabajo Fin de Grado		6	Ob.

**Total ECTS Cuat. 2 ADE 30**

### CUATRIMESTRE 2 MDS

Machine Learning: Modelos supervisados	Bilin.	3	Ob.
--	--------	---	-----

**Total ECTS Cuatrimestre 2 33**

---

**TOTAL ECTS CURSO 66**

---

\* En el 1º cuatrimestre del 4º curso, se podrán realizar las prácticas externas (12 ECTS) o 3 asignaturas de 4 ECTS cada una.

\*\* En el 2º cuatrimestre del 4º curso, se elegirán 6 asignaturas entre la oferta de asignaturas optativas.

## Quinto Curso

CUATRIMESTRE 1 MDS	IDIOMA	ECTS	CARÁCTER
TFM	Bilin.	3	Ob.
Análisis de información no estructurada	Bilin.	6	Ob.
ETL/ Extracción, transformación y carga	Bilin.	6	Ob.
Modelos de Inteligencia Artificial	Bilin.	4	Ob.
Análisis predictivo <i>Predictive analytics in business - PAB</i>	Bilin.	3	Ob.
<b>A.</b> <i>Data management for market analysis</i>	Bilin.	4	Op.
<b>B.</b> <i>Trends and influence detection</i>	Bilin.	4	Op.
<b>C.</b> <i>Asset management analytics</i>	Bilin.	4	Op.
<b>D.</b> <i>Data science for credit risk analysis</i>	Bilin.	4	Op.
<b>E.</b> <i>People analytics</i>	Bilin.	4	Op.
<b>F.</b> <i>Compensation models and benchmarking</i>	Bilin.	4	Op.
<b>Total ECTS Cuatrimestre 1</b>		<b>30</b>	
<b>CUATRIMESTRE 2 MDS</b>			
Prácticas empresariales	Bilin.	6	Ob.
TFM	Bilin.	3	Ob.
<b>Total ECTS Cuatrimestre 2</b>		<b>9</b>	
<b>TOTAL ECTS CURSO</b>		<b>39</b>	

- (A + B) **DS for Marketing**  
 (C + D) **DS for Finance and Insurance**  
 (E + F) **DS for Human Resources**

# Grado en ADE + Master in International Finance and Banking

**TITULACIÓN**  
Grado + Máster

**IDIOMA**  
Castellano (Grado)  
Inglés (Máster)

**FORMATO**  
Full-time

**DURACIÓN**  
5 años

**Grado + Máster**  
**300 ETCS**

## MASTER IN INTERNATIONAL FINANCE AND BANKING

---

El *Master in International Finance and Banking* está dirigido a personas que quieran desarrollar su carrera profesional en el ámbito de las finanzas internacionales. La principal seña de identidad del programa es su claustro de profesores, compuesto por profesionales en activo con gran bagaje profesional en el sector financiero internacional, a la par de su alta capacidad pedagógica. Esta simbiosis planteará a los alumnos el reto de comprender los problemas a los que se enfrentan hoy en día las organizaciones que compiten a nivel mundial.

### *Preparados para la Banca del futuro.*

Los alumnos de este programa adquieren un sólido conocimiento de los conceptos básicos de finanzas empresariales, el sistema financiero, los mercados de capitales, finanzas corporativas, el funcionamiento de entidades bancarias y operaciones en bolsa y las alternativas de financiación e inversión que los mercados ofrecen a personas, empresas e instituciones.

De forma simultánea a los estudios de Grado, el *Master in International Finance and Banking* proporciona una sólida base teórica y práctica en el entorno financiero y se adquieren habilidades y herramientas analíticas para facilitar, desarrollar y familiarizar a los alumnos con la toma de decisiones financieras en todos los campos de actividad.

**El objetivo del programa es proporcionar a los estudiantes las herramientas necesarias para comprender las finanzas a nivel internacional y comprender los mercados globales.**

El diseño innovador del plan de estudios dota a los estudiantes no solo una perspectiva más amplia para abordar los problemas financieros internacionales, sino también las habilidades y la experiencia necesarias para convertirse en un líder eficaz en el mundo actual. Los estudiantes que cursen este programa desarrollarán las siguientes habilidades:

- Comprensión profunda de la complejidad financiera internacional.
- Capacidad para desarrollar e implementar la planificación financiera internacional.
- Adquirir estrategias de comunicación eficaz, trabajo en equipo y planificación del tiempo.
- Sólidos conocimientos teóricos y prácticos en finanzas internacionales.

# Grado en ADE + Master in International Finance and Banking

## Plan de Estudios

GRADO	PRIMER CURSO	60 ETCS
	SEGUNDO CURSO	60 ETCS
	TERCER CURSO	60 ETCS
	CUARTO CURSO	60 ETCS
	<b>TOTAL</b>	<b>240 ETCS</b>
MÁSTER	PRIMER CURSO	6 ETCS
	SEGUNDO CURSO	6 ETCS
	TERCER CURSO	3 ETCS
	CUARTO CURSO	6 ETCS
	QUINTO CURSO	39 ETCS
<b>TOTAL</b>	<b>60 ETCS</b>	

**Grado +  
Máster  
300 ETCS**

F.B. Formación Básica | Ob. Obligatoria | Op. Optativa

## Primer Curso

CUATRIMESTRE 1 ADE	IDIOMA	ECTS	CARÁCTER
Derecho de la Empresa		6	F.B.
Historia Económica	Bilin.	6	F.B.
Fundamentos de Dirección de Empresas	Bilin.	6	F.B.
Introducción a la Economía	Bilin.	6	F.B.
Matemáticas Empresariales I	Bilin.	6	F.B.
<b>Total ECTS Cuat. 1 ADE</b>		<b>30</b>	

### CUATRIMESTRE 1 MIFB

<i>Finance, Technology and Globalization</i>	Bilin.	3	F.B.
<b>Total ECTS Cuatrimestre 1</b>		<b>33</b>	

### CUATRIMESTRE 2 ADE

Estadística Empresarial I	Bilin.	6	F.B.
Contabilidad Financiera I	Bilin.	6	F.B.
Fundamentos de Admón. Financiera de la Empresa	Bilin.	6	F.B.
Microeconomía	Bilin.	6	F.B.
Matemáticas Empresariales II	Bilin.	6	F.B.
<b>Total ECTS Cuat. 2 ADE</b>		<b>30</b>	

### CUATRIMESTRE 2 MIFB

<i>Banking and Finance</i>	Bilin.	3	F.B.
<b>Total ECTS Cuatrimestre 2</b>		<b>33</b>	

**TOTAL ECTS CURSO 66**

## Segundo Curso

CUATRIMESTRE 1 ADE	IDIOMA	ECTS	CARÁCTER
Derecho Mercantil I		3	Ob.
Sociología Industrial y de la Empresa	Bilin.	3	Ob.
Contabilidad Financiera II	Bilin.	6	Ob.
Entorno Económico Internacional	Bilin.	6	Ob.
Macroeconomía	Bilin.	6	Ob.
Matemáticas Financieras	Bilin.	6	Ob.
<b>Total ECTS Cuat. 1 ADE</b>		<b>30</b>	
<b>CUATRIMESTRE 1 MIFB</b>			
<i>Financial Information Technology</i>	Bilin.	3	Ob.
<b>Total ECTS Cuatrimestre 1</b>		<b>33</b>	
<b>CUATRIMESTRE 2 ADE</b>			
Economía Española		3	Ob.
Sistema Fiscal I		3	Ob.
Contabilidad de Gestión	Bilin.	6	Ob.
Organización y Diseño	Bilin.	6	Ob.
Política Económica	Bilin.	6	Ob.
Estadística Empresarial II	Bilin.	6	Ob.
<b>Total ECTS Cuat. 2 ADE</b>		<b>30</b>	
<b>CUATRIMESTRE 2 MIFB</b>			
<i>Currency Markets</i>	Bilin.	3	Ob.
<b>Total ECTS Cuatrimestre 2</b>		<b>33</b>	
<b>TOTAL ECTS CURSO</b>		<b>66</b>	

## Tercer Curso

CUATRIMESTRE 1 ADE	IDIOMA	ECTS	CARÁCTER
Fundamentos de Marketing	Bilin.	3	Ob.
Análisis y Consolidación Contable	Bilin.	3	Ob.
Dirección de Recursos Humanos	Bilin.	6	Ob.
Métodos de Decisión	Bilin.	6	Ob.
Valoración de Activos y Análisis de Inversiones	Bilin.	6	Ob.
<b>Total ECTS Cuatrimestre 1</b>		<b>30</b>	
<b>CUATRIMESTRE 2 ADE</b>			
Sistema Fiscal II		6	Ob.
Investigación Comercial	Bilin.	6	Ob.
Dirección de la Producción	Bilin.	6	Ob.
Econometría	Bilin.	6	Ob.
Decisiones de Financiación	Bilin.	6	Ob.
<b>Total ECTS Cuat. 2 ADE</b>		<b>30</b>	
<b>CUATRIMESTRE 2 MIFB</b>			
<i>Global Structured Finance</i>	Bilin.	3	Ob.
<b>Total ECTS Cuatrimestre 2</b>		<b>33</b>	
<b>TOTAL ECTS CURSO</b>		<b>63</b>	

## Cuarto Curso

### CUATRIMESTRE 1 ADE

	IDIOMA	ECTS	CARÁCTER
Comportamiento del Consumidor	Bilin.	6	Ob.
Análisis y Planificación Financiera	Bilin.	6	Ob.
Dirección Estratégica	Bilin.	6	Ob.
Análisis de Datos*		4	Op.
Consolidación de Estados Financieros*	Bilin.	4	Op.
Dirección Internacional de la Empresa*	Bilin.	4	Op.
Mercados Financieros Nacionales e Internacionales*		4	Op.
Prácticas Externas*		12	Op.

**Total ECTS Cuat. 1 ADE 30**

### CUATRIMESTRE 1 MIFB

<i>Firm Valuation and Financial Modelling</i>	Bilin.	3	Ob.
---	--------	---	-----

**Total ECTS Cuatrimestre 1 33**

### CUATRIMESTRE 2 ADE

	IDIOMA	ECTS	CARÁCTER
Contabilidad de Sociedades**		4	Op.
Creación de Empresas**	Bilin.	4	Op.
Derecho Mercantil II (Dº Bancario y del Mercado de Valores)**		4	Op.
Economía y Gestión Bancaria**	Bilin.	4	Op.
Gobierno, Responsabilidad Social y Sostenibilidad Empresa**		4	Op.
Operaciones de Banca y Bolsa**	Bilin.	4	Op.
Sistema Financiero Español**		4	Op.
Trabajo Fin de Grado		6	Ob.

**Total ECTS Cuat. 2 ADE 30**

### CUATRIMESTRE 2 MIFB

<i>M&amp;A</i>	Bilin.	3	Ob.
----------------	--------	---	-----

**Total ECTS Cuatrimestre 2 33**

**TOTAL ECTS CURSO**

**66**

\* En el 1º cuatrimestre del 4º curso, se podrán realizar las prácticas externas (12 ECTS) o 3 asignaturas de 4 ECTS cada una.

\*\* En el 2º cuatrimestre del 4º curso, se elegirán 6 asignaturas entre la oferta de asignaturas optativas.



## Quinto Curso

---

CUATRIMESTRE 1 MIFB	IDIOMA	ECTS	CARÁCTER
Risk Management and Value in Banking and Insurance	Bilin.	6	Ob.
Taxes and International Business Strategy	Bilin.	6	Ob.
Investment Banking	Bilin.	4	Ob.
Regulation in Financial Markets and Institutions	Bilin.	3	Ob.
Alternative Investments	Bilin.	4	Ob.
International Portfolio Management	Bilin.	4	Ob.
Master Thesis and Dissertation	Bilin.	3	Ob.
<b>Total ECTS Cuatrimestre 1</b>		<b>30</b>	
<b>CUATRIMESTRE 2 MIFB</b>			
<i>Internship in international finance</i>	Bilin.	6	Ob.
<i>Master Thesis and Dissertation</i>	Bilin.	3	Ob.
<b>Total ECTS Cuatrimestre 2</b>		<b>9</b>	
<b>TOTAL ECTS CURSO</b>		<b>39</b>	





# CUNEF

## *counselling*

## Te ayudamos *cuando lo necesitas.*

El bienestar del alumno es clave para los resultados académicos y, por ello, el asesoramiento personal es un compromiso de CUNEF con los alumnos. Con este objetivo contamos con un servicio de *counselling*, que ofrece ayuda a los estudiantes que así la requieran en cualquier momento del curso académico. Desde este departamento se ofrece apoyo en el estudio: planificación, gestión del tiempo y del estrés, técnicas de comprensión y memorización a largo plazo, así como control de la ansiedad en los períodos de exámenes. El departamento también ayuda a los alumnos en la preparación de entrevistas y procesos de selección para que los superen con éxito perdiendo el miedo a hablar en público y preparando una buena presentación personal. Así mismo, se ofrece ayuda a los distintos problemas personales con impacto en la vida académica debido a otras cuestiones que dificultan la capacidad de rendimiento de los alumnos repercutiendo en su bienestar personal.

# Apoyo al talento

Estudiar un grado universitario requiere, por parte de los alumnos, compromiso e ilusión con su desempeño académico y por ello prestamos especial atención al expediente académico previo de nuestros candidatos.



## PROGRAMA DE BECAS Y AYUDAS AL ESTUDIO



### FUNDACIÓN AEB

CUNEF, con el apoyo de la **Fundación de la Asociación Española de Banca (FAEB)** cuenta con un programa de becas y ayudas al estudio dirigidas a los alumnos de nuevo ingreso, cuyo objetivo es premiar e incentivar la excelencia académica y facilitar el acceso a la formación universitaria.

## Becas a la Excelencia Académica

Dirigidas a los alumnos de nuevo ingreso, con nota media en Bachillerato igual o superior a 9, que hayan obtenido unos excelentes resultados en las pruebas de admisión de CUNEF.

## Ayudas a la calidad del Expediente Académico

Dirigidas a los alumnos de nuevo ingreso, con nota media en Bachillerato igual o superior a 8, que hayan obtenido unos buenos resultados en las pruebas de admisión de CUNEF que se encuentren dentro de los umbrales de renta señalados en esta convocatoria.

Los alumnos que acrediten la necesidad de residir fuera del domicilio familiar durante el curso académico podrán optar a una de las becas o descuentos convocados por CUNEF en colaboración con colegios mayores y/o residencias de estudiantes.



## Financiación a la Excelencia

CUNEF y Banco Santander han firmado un acuerdo para impulsar el talento de los universitarios, gracias a la financiación con condiciones ventajosas a los estudiantes que tengan mejores expedientes. Además, una vez finalizados sus estudios, podrán incorporarse a trabajar en la entidad bancaria.

Los estudiantes que podrán optar a estas ventajas de financiación son aquellos cuya nota media del curso inmediatamente anterior a la solicitud haya sido de al menos un 7,5. Los alumnos podrán solicitar el acceso a la financiación a partir del tercer curso académico, por un importe máximo equivalente a los gastos de matrícula de los años pendientes hasta la finalización de los estudios que estén cursando en el momento de la solicitud.

## ¿Tienes talento? Tienes futuro.



“ La beca es una excelente ayuda económica cuya contraprestación no supone un esfuerzo, al menos en mi caso, muy relevante.”

**ROBERTO MORALES TRUJILLO**

Alumno de *Double Degree in Law and Business Administration*

“ Recibir la Beca de Excelencia Académica supuso para mí una gran satisfacción porque sentí que era una recompensa por el esfuerzo y el empeño que había puesto en mis estudios años atrás.”

**COVADONGA BERMEJO COSMEN**

Alumna de *Double Degree in Law and Business Administration*

# Vive CUNEF ya

CUNEF es mucho más que un lugar donde estudiar. Es el lugar donde empieza tu futuro y donde te brindamos todas las herramientas para que seas lo que quieras ser.

**Vive CUNEF Ya** es un programa dirigido a los alumnos de 2º de Bachiller para que puedan realizar visitas a empresas y asistir a conferencias con el fin de conocer de primera mano cómo es el día a día de los profesionales que trabajan en ellas.

Con los ciclos de visitas **Vive CUNEF Ya** y conferencias **Marca CUNEF** podrás adelantarte al futuro y conocer qué perfiles buscan las empresas más importantes a nivel nacional e internacional a la hora de reclutar talento.

# Adelántate a tu futuro.



En CUNEF trabajamos codo con codo con las empresas líderes y contamos con multitud de casos de éxito de alumnos que ocupan cargos relevantes en instituciones líderes a nivel mundial o que han sido capaces de convertir una idea en realidad y crear su propia empresa. Ellos son quienes responden y guían a los alumnos que participan en este programa con el fin de ayudarles a tomar la mejor decisión para su futuro.



Bankia



Pérez-Llorca



“ Un grupo de compañeros de KPMG y yo mismo tuvimos la oportunidad de charlar con asistentes al programa Vive CUNEF Ya. Fue una experiencia muy satisfactoria en la que nosotros les contamos la vivencia de incorporarse y trabajar en una firma internacional y multiservicio y ellos compartieron con nosotros algunos de sus temores y ambiciones.”

**FRANCISCO URÍA**

Socio KPMG

“ Considero fundamental acercar a los alumnos de toda disciplina a los últimos avances tecnológicos y a cómo estos están transformando la forma en la que vivimos y trabajamos hoy. Fue un placer transmitirlo a los futuros alumnos de CUNEF.”

**ARTURO GUERRERO**

Customer Experience Analytics  
Technical Presales at IBM Watson

“ Me parece una iniciativa estupenda porque permite conocer de primera mano las profesiones. La visita a KPMG me sirvió para hacerme a la idea de la multidisciplinariedad de las grandes firmas de auditoría y consultoría.”

**ARANCHA MATILLA**

Alumna de Bachelor in Business  
Administration

“ Cuando realicé la visita a las oficinas de Pérez-Llorca estaba en pleno proceso de admisión y se me planteaban dudas acerca de la carrera que había elegido y los retos y dificultades a los cuales me tendría que enfrentar en el futuro. Fui con la libreta en blanco y salí con folios y folios de información que me han servido para motivarme a estudiar la carrera de ADE y Derecho en CUNEF.”

**IGNACIO CARCELLER  
FERNÁNDEZ-CID**

Asistente a la visita del Despacho  
Pérez-Llorca Abogados



SPORTS & CLUBS

## *No solo es vida académica.*

Nuestra vocación humanística nos lleva a crear numerosas actividades al margen de lo académico y que, sin duda, ayudan en el desarrollo personal de nuestros alumnos.





En CUNEF existen actividades extracadémicas dirigidas y coordinadas por los propios alumnos denominadas clubs. La inscripción a los mismos es totalmente voluntaria y, además, los alumnos tienen la oportunidad de poner en marcha nuevos clubs que les permitan crecer y desarrollarse personal y profesionalmente.

Creemos que este tipo de actividades, más allá del plano académico, fomentan la integración de los alumnos en la vida del campus y ayudan a crear redes de contactos de enorme utilidad en su futuro profesional.

### **Club de Bolsa**

Su fin es conocer el funcionamiento de los mercados. Los miembros tienen la oportunidad de abrir una cuenta de valores con comisiones muy reducidas.

### **STRATEGIC CHALLENGES PROGRAM (SCP)**

Programa relativo a la gestión empresarial, donde se resuelven casos empresariales estudiados en las mejores escuelas de negocios.

### **FINANCIAL MARKETS PROGRAM**

Su objetivo es acercar el mundo de la banca de inversión.



## Club de Debate

Es una de las actividades no académicas más valoradas en el mundo profesional. El club ofrece, mediante cursos impartidos por expertos en la materia, una formación teórico-práctica sobre oratoria y habilidades para el debate, de tal forma que se adquieren las capacidades necesarias para hablar en público.

“ Considero fundamental la formación del Club de Debate tanto como experiencia de superar ciertos miedos defendiendo un tema frente a un jurado, como aprender a tener una buena comunicación, lenguaje corporal y a redactar bien un discurso. Para mí, lo más importante que aporta debate es que mientras preparas un tema, debes posicionarte en ambas posturas, por lo tanto, aprendes a abrir tu mente y sobre todo, a escuchar al de enfrente.”

**MARTA MONROY LÓPEZ**

Alumna de Grado en Derecho



## elsa CUNEF

La Asociación Europea de Estudiantes de Derecho (ELSA) es la organización más grande del mundo de estudiantes de dicha titulación. A través de las distintas actividades los miembros adquieren una experiencia internacional y una formación jurídica y profesional.

“ Gracias a participar en ELSA Madrid CUNEF he conocido a mucha gente de otras universidades y diversas instituciones como el Tribunal Constitucional. En definitiva, he aprendido la práctica del derecho. También se conocen otras ciudades gracias a los viajes que se organizan, y puedes hacer prácticas o cursos en otros países.”

**EVA RODRÍGUEZ DE AVELLANO**

Alumna Doble Grado en Derecho y ADE

## CUNEF entre todos

Su objetivo principal es fomentar la participación de los alumnos en actividades de voluntariado promoviendo tanto los valores solidarios como el compromiso social. Entre las acciones que realiza el club destacan las visitas a hospitales, repartir desayunos a personas sin hogar y ofrecer apoyo escolar a niños en riesgo de exclusión social.

## Club Investment

El objetivo es acercar el mundo profesional a sus miembros, realizar actividades prácticas y fomentar la creación de una red de contactos. Se realizan tres programas anuales, cada uno con sesiones en las que intervienen profesionales y profesores especializados en el sector.



## Mens sana in corpore sano.

La frase escrita por el poeta romano Décimo Junio Juvenal de finales del siglo I y comienzos del II, no puede estar más en vigor y no es fácil contradecirla. De hecho, en la actualidad hay estudios que refrendan esta opinión e incluso van más allá. Uno de ellos es realizado por Current Biology, que determina hasta el momento idóneo para que los estudiantes realicen deporte: cuatro horas después de haber memorizado algo nuevo.

De este modo, aunque el ejercicio físico es beneficioso siempre, te sorprenderá la cantidad de ventajas que tiene practicarlos en época de estudios:

Es la mejor forma de reducir y evitar el estrés y la ansiedad. Además, los deportes en equipo ayudan a trabajar la concentración, el nivel de alerta y la coordinación con otras personas.

Mejora la resistencia física, perfecto para enfrentarse a las largas jornadas de estudio.

Gracias al deporte se generan endorfinas, encargadas de permitir mayores niveles de concentración.

“ No solo se buscó formar un equipo de rugby, sino crear una hermandad que crece año tras año.”

**BORJA PÉREZ MAURA**

Alumno de Grado en Derecho

“ El deporte es bueno tanto para la salud mental como física: te libera, te despeja, te despreocupa la mente. Gracias al deporte eres capaz de serenarte y aclarar tus ideas. Además socializas y conoces gente nueva.”

**AUGUSTO PEREIRA**

Alumno de Grado en Derecho y ADE

“ Jugar en el equipo de baloncesto supone compromiso, sacrificio en los momentos difíciles y un espíritu competitivo muy importante.”

**CARLOS GONZÁLEZ GORDON**

Alumno de Business Administration



## Clubs Deportivos en CUNEF

Con el fin de que los alumnos tengan hábitos de vida saludables, en CUNEF tenemos varios clubs de deporte. Entre ellos destaca el rugby, que es el más popular entre los estudiantes, pero tampoco se quedan atrás el baloncesto, voleibol y fútbol 11, 7 y sala. Todos ellos tienen equipos tanto masculinos como femeninos.

Además, también se organizan distintas competiciones internas, como la liga de fútbol sala, los torneos de pádel y tenis y el club de running, que participan en distintas carreras populares, así como en el Medio Maratón de Madrid.

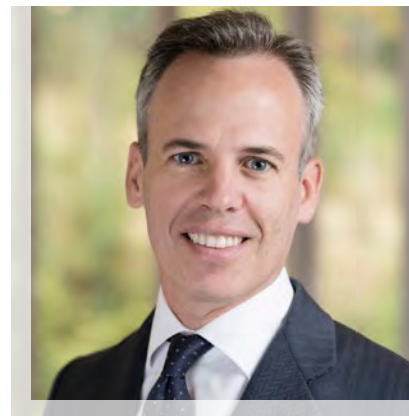
Asimismo, si entre los mencionados no está tu deporte favorito, el departamento encargado de la organización de los distintos clubes siempre está atento a nuevas peticiones.

CUNEF

Alumni

## Creando vínculos desde 1994.

CUNEF Alumni es la asociación de Antiguos Alumnos de CUNEF. Nacida en 1994, es el principal canal de comunicación y relación de *networking* de los antiguos alumnos de Grado y Postgrado. En la actualidad, ya son más de 3.000 los miembros de la Asociación. Participan activamente en las actividades de formación continua, seminarios, conferencias, etc. De igual forma, los asociados se benefician de las ofertas de empleo que las empresas colaboradoras de CUNEF convocan a través del departamento de Carreras Profesionales.



### Francisco Gómez Cereceda

*Presidente de CUNEF Alumni*

#### ¿Qué objetivo persigue la Asociación CUNEF Alumni?

Uno de los principales activos de CUNEF son sus antiguos alumnos. Durante años, muchas personas han "vivido" en sus aulas; aprendiendo conocimientos y valores, compartiendo tiempo con compañeros y amigos, y esforzándose por salir adelante. Esos antiguos alumnos son hoy en muchos casos personas respetadas por su trayectoria y conocimientos. CUNEF Alumni, la asociación de antiguos alumnos de CUNEF, representa un vínculo común para todas estas personas. Desde hace más de veinte años, esta asociación ha promovido el espíritu de unión y el compañerismo entre los antiguos alumnos. Queremos que entre los antiguos alumnos exista un espíritu de pertenencia, de compañerismo y colaboración... y también de ayuda cuando sea necesario, que nos acompañe a lo largo de nuestra vida.

#### ¿Qué valor aporta CUNEF Alumni a sus asociados?

La Asociación nació con el objetivo principal de mantener el vínculo entre los que estudiamos en CUNEF su entorno, no sólo profesional, sino también personal. Anualmente se publica el Catálogo de Asociados para que todos dispongamos de los datos de contacto de nuestros compañeros miembros, además de disponer de una plataforma propia online que tiene como objetivo facilitar el *networking*. Una de las funciones que consideramos más importante y que más éxito tiene, es el facilitar el acceso de nuestros miembros a la bolsa de trabajo de CUNEF. Para ello, tenemos un acuerdo con el propio Centro, para que, a través de su departamento de Careers, recibamos puntualmente todas las ofertas.

Adicionalmente, en los últimos años, la Junta Directiva de CUNEF Alumni, de la cual llevo años formando parte y de la que he sido nombrado presidente recientemente, ha transformado CUNEF Alumni en una asociación mucho más activa. Más allá del habitual encuentro anual donde todos los antiguos alumnos estamos invitados a reunirnos, en 2017 CUNEF Alumni organizó 37 eventos de todo tipo, tanto académicos como de ocio, entre visitas culturales, seminarios, coloquios y cursos.

#### ¿Qué mensaje trasladaría a los asociados de CUNEF Alumni?

La Asociación de Antiguos Alumnos de CUNEF está aquí para ayudarnos a todos. Desde la Junta de CUNEF Alumni consideramos que nuestra asociación es un vehículo perfecto para mantener el contacto entre antiguos alumnos, promoviendo de esta manera nuestro enriquecimiento personal y profesional. Os invito por tanto a formar parte de CUNEF Alumni en un futuro. Contamos con vosotros.

# Campus CUNEF

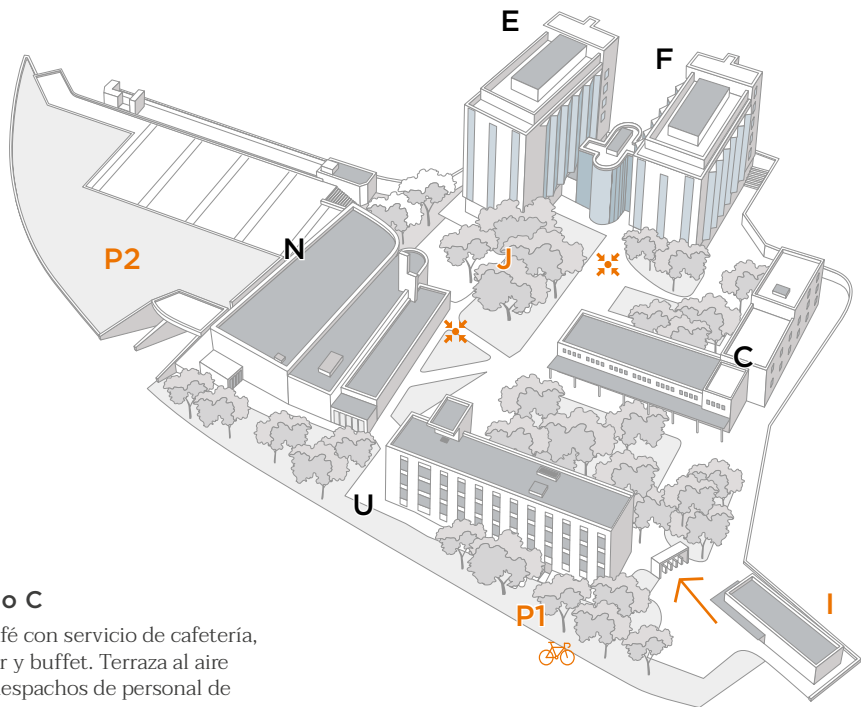
El campus dispone de 5 edificios (C.U.N.E.F.) íntegramente reformados, accesibles y rodeados de un entorno natural.

El centro cuenta con espacios flexibles y con la última tecnología docente en las aulas.

Un ecosistema donde **pedagogía**, **tecnología** y **entorno** fomentan el aprendizaje activo.



Más de 18.000 m<sup>2</sup>  
a tu entera disposición.



#### Edificio C

WorkCafé con servicio de cafetería, comedor y buffet. Terraza al aire libre y despachos de personal de administración.

#### Edificio U

Aulas de formación, laboratorio de informática, repografía y tienda del estudiante, centro médico, orientación académica y despacho de personal de administración.

#### Edificio N

Salón de actos, sala de conferencias, biblioteca (zona de control y préstamo, salas de estudio y salas de trabajo en grupo).

#### Edificio E

Aulas de formación, despacho de tutorías-seminarios, y despachos de profesores y personal de administración.

#### Edificio F

Recepción, oficina del alumno, aulas de formación, despachos de tutorías-seminarios y despachos de profesores y personal de administración.

#### I Edificio de control

Atención al visitante, seguridad y control de instalaciones.

#### J Zonas ajardinadas y área de relajación

Plaza central, explanada polivalente y jardines.

#### P2 Aparcamiento subterráneo

207 plazas para vehículos.





**Tu camino  
al éxito  
comienza  
aquí.**

---



## PROCESO DE ADMISIÓN

### 1. SOLICITUD

Inicia tu solicitud de admisión online en [www.cunef.edu](http://www.cunef.edu)



### 2. DOCUMENTACIÓN

Aporta la documentación requerida:

- Expediente Académico
- Fotografía
- DNI

### 3. PRUEBA DE ADMISIÓN

Realiza la prueba de admisión, que tiene lugar en nuestro campus.

### 4. RESERVA DE PLAZA

Formaliza tu reserva de plaza y completa tu proceso de admisión.

### 5. MATRICULACIÓN EN LA UCM

Completa tu proceso de admisión y matriculación en la Universidad Complutense de Madrid (UCM).



Queremos  
*conocerte.*

Te esperamos en nuestro  
Campus y en nuestras  
redes sociales.



C/ Leonardo Prieto Castro, 2  
28040 Madrid  
Ciudad Universitaria





Excelencia,  
futuro, **éxito.**

---

**[www.cunef.edu](http://www.cunef.edu)**  
[admisiones@cunef.edu](mailto:admisiones@cunef.edu)  
(+34) 91 448 08 91